



Jak vyměnit olej do
manuální převodovky na
**VW Polo Sedan (9A4,
9A2, 9N2, 9A6)** – návod k
výměně

PODOBNÝ VIDEO TUTORIÁL



Toto video ukazuje proces výměny podobné součástky na jiném vozidle

Důležité!

Tento proces výměny můžete použít pro model:

VW Polo Sedan (9A4, 9A2, 9N2, 9A6) 1.9 SDI, VW Polo Sedan (9A4, 9A2, 9N2, 9A6) 1.4 TDI

Postup se může mírně měnit podle designu auta.

Tento tutoriál byl vytvořen na základě procesu výměny pro podobnou součástku na autě: SKODA Fabia I Combi (6Y5) 1.2

**VÝMĚNA: OLEJ DO MANUÁLNÍ PŘEVODOVKY - VW
POLO SEDAN (9A4, 9A2, 9N2, 9A6). SEZNAM
POTŘEBNÝCH NÁSTROJŮ:**



- Drátěný kartáč
- Univerzální čistící sprej
- HEX nástavec č. H17
- Nástavec č. 12
- Křížový šroubovák
- Momentový klíč
- Trychtýř
- Vana na vypouštění oleje
- Kryt na blatník

Koupit nástroje

Výměna: olej do manuální převodovky - VW Polo Sedan (9A4, 9A2, 9N2, 9A6).
AUTODOC doporučuje:

- Celý postup práce provedte při vypnutém motoru.

VÝMĚNA: OLEJ DO MANUÁLNÍ PŘEVODOVKY - VW POLO SEDAN (9A4, 9A2, 9N2, 9A6). DOPORUČENÝ POSTUP KROKŮ:

1 Otevřete kapotu.

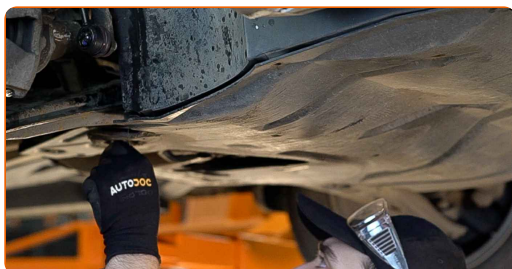
2 Na ochranu laku a barvy a plastových prvků auta použijte ochranné kryty na blatníky.

3 Zvedněte auto pomocí zvedáku nebo jej umístěte nad montážní jámu.

Výměna: olej do manuální převodovky - VW Polo Sedan (9A4, 9A2, 9N2, 9A6).
Tip:

- Vozidlo se musí nacházet ve vodorovné poloze, a pokud je nakloněno, olejový otvor musí být v nejnižším bodu.

4 Odšroubujte upevňovací prvky spodní zvukové izolace. Použijte nástavec č.12. Použijte křížový šroubovák PH.



5 Odstraňte spodní zvukovou izolaci.



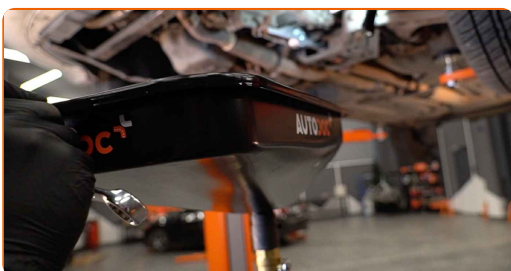
6 Vyčistěte místo výpustného otvoru olejové vany. Použijte drátěný kartáč. Použijte víceúčelový čistící sprej.



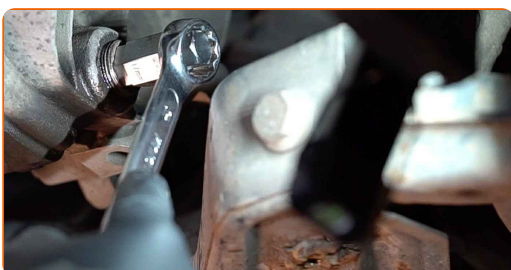
AUTODOC doporučuje:

- **Výměna: olej do manuální převodovky - VW Polo Sedan (9A4, 9A2, 9N2, 9A6).** Po aplikování spreje několik minut počkejte.

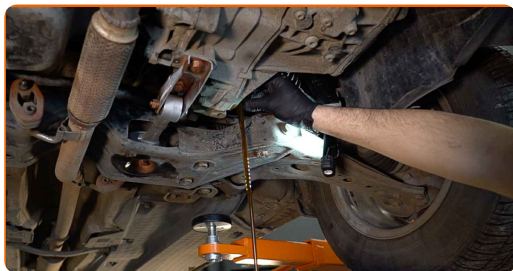
7 Pod výpustný otvor položte nádobu na vytékající olej o objemu alespoň 2 l.



8 Odšroubujte výpust. Použijte imbusový klíč č. H17.



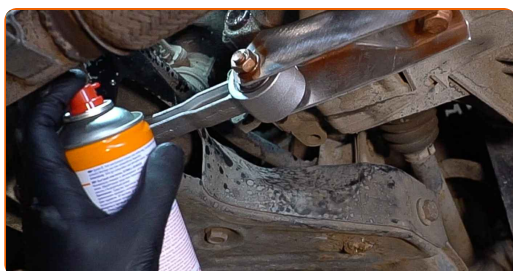
9 Vypusťte použitý olej.



Výměna: olej do manuální převodovky - VW Polo Sedan (9A4, 9A2, 9N2, 9A6).
Doporučují odborníci z AUTODOC:

- Pozor! Olej může být horký.

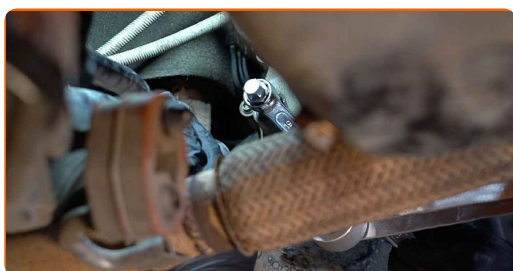
10 Vyčistěte prostor okolo plnicího otvoru krytu převodové skříně. Použijte drátěný kartáč. Použijte víceúčelový čisticí sprej.



Výměna: olej do manuální převodovky - VW Polo Sedan (9A4, 9A2, 9N2, 9A6).
Tip od AUTODOC:

- Po aplikaci spreje počkejte několik minut.

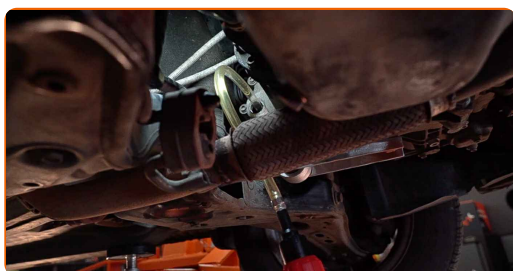
11 Odšroubujte plnicí uzávěr krytu převodové skříně. Použijte imbusový klíč č. H17.



- 12** Zašroubujte novou zátku výpustného otvoru a utáhněte ji. Použijte imbusový klíč č. H17. Použijte momentový klíč. Utáhněte ji točivým momentem 32 Nm.



- 13** Vložte trychtýř. Nalijte olej do převodové skříně přes plnicí otvor. Potřebné množství oleje: 1.5 l.



Výměna: olej do manuální převodovky - VW Polo Sedan (9A4, 9A2, 9N2, 9A6).
Tip od odborníků z AUTODOC:

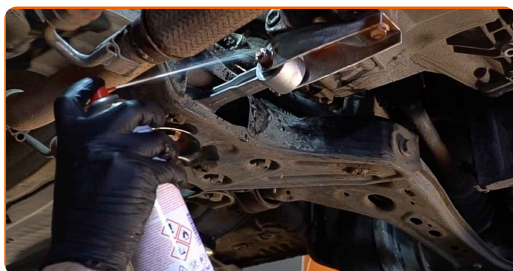
- Používejte pouze olej doporučený výrobcem.

- 14** Zašroubujte plnicí uzávěr krytu převodové skříně. Použijte imbusový klíč č. H17. Použijte momentový klíč. Utáhněte ji točivým momentem 32 Nm.



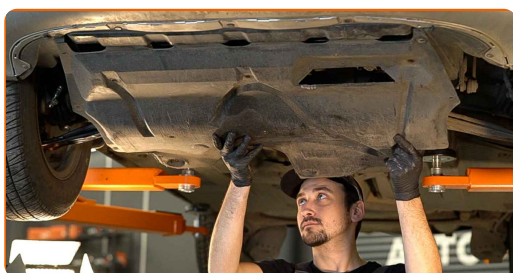
15

Vyčistěte prostor okolo plnicího otvoru krytu převodové skříně. Použijte víceúčelový čisticí sprej.



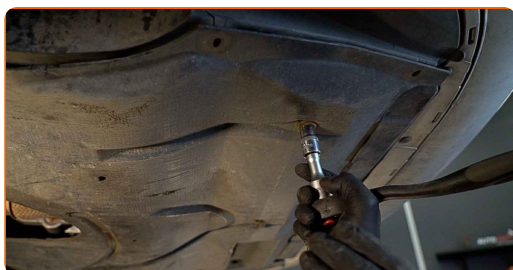
16

Nainstalujte spodní zvukovou izolaci.



17

Zašroubujte upevňovací prvky spodní zvukové izolace. Použijte nástavec č.12. Použijte křížový šroubovák PH.



18

Dejte auto na zem.

19

Odstraňte ochranný kryt blatníku.

20

Zavřete kapotu.

VÝBORNĚ! 

ZOBRAZIT VÍCE TUTORIÁLŮ

AUTODOC – NÁHRADNÍ DÍLY NEJVYŠŠÍ KVALITY ZA VÝBORNOU CENU, A TO VŠECHNO ONLINE

AUTODOC MOBILNÍ APLIKACE: ZACHYŤTE SKVĚLÉ AKCE PŘI POHODLNÉM NAKUPOVÁNÍ



+ AUTODOC

GET IT ON  **Google Play**

Download on the  **App Store**

Download

OBROVSKÝ VÝBĚR NÁHRADNÍCH DÍLŮ PRO VAŠE AUTO

OLEJ DO MANUÁLNÍ PŘEVODOVKY: ŠIROKÝ VÝBĚR

VYHLÁŠENÍ:

Dokument obsahuje pouze obecná doporučení, která pro vás mohou být užitečná při svépomocné opravě vašeho auta nebo při výměně některých dílů. AUTODOC nenesse žádnou zodpovědnost za poškození, zranění, škodu na majetku, způsobenou opravou nebo výměnou dílů nesprávným použitím nebo nesprávným pochopením uvedených informací.

AUTODOC nenesse odpovědnost za žádné možné chyby nebo nejasnosti uvedeny v tomto návodu. Uvedené informace mají pouze informativní charakter a nelze je zaměnit s radami od odborníků.

AUTODOC nenesse odpovědnost za nesprávné nebo rizikové používání vybavení, nářadí nebo náhradních dílů. AUTODOC doporučuje výměnu nebo opravu provádět opatrně a přísně dodržovat všechna bezpečnostní pravidla. Pamatujte si: používání dílů nízké kvality nezaručí vašemu autu dostatečnou míru bezpečnosti na silnicích.

© Copyright 2022 – Veškerý obsah na této stránce, zejména texty, fotografie a grafika, je chráněn zákonem o autorských právech. Všechna práva, včetně práva na kopírování, svěření třetím stranám, práva na úpravu a překlad, vlastní společnost AUTODOC GmbH.