



Jak vyměnit přední tyčky  
stabilizátoru na **VW Polo**  
**Sedan (9N4)** – návod k  
výměně

## PODOBNÝ VIDEO TUTORIÁL



Toto video ukazuje proces výměny podobné součástky na jiném vozidle

### **Důležité!**

Tento proces výměny můžete použít pro model:

VW Polo Sedan (9N4) 1.9 TDI, VW Polo Sedan (9N4) 1.4 TDi

Postup se může mírně měnit podle designu auta.

Tento tutoriál byl vytvořen na základě procesu výměny pro podobnou součástku na autě: VW Polo Sedan (602, 604, 612, 614) 1.6

VÝMĚNA: TYČKY STABILIZÁTORU - VW POLO SEDAN (9N4). POTŘEBNÉ NÁSTROJE:



- Drátěný kartáč
- Sprej WD-40
- Čistič brzd
- Měděné mazivo
- Kombinační klíč č.17
- Nástavec č. 16
- Nástavec č. 17
- HEX nástavec č. H5
- Úderová rázová hlavice na matice kol č.17
- Račnový klíč
- Momentový klíč
- Klín pod kolo auta

**Koupit nástroje**

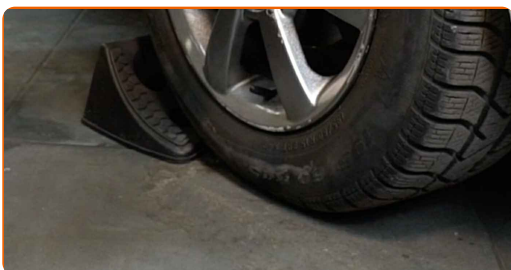
Výměna: tyčky stabilizátoru - VW Polo Sedan (9N4). Doporučují odborníci z AUTODOC:

- Vyměňte vzpěry stabilizátoru na VW Polo Sedan (9N4) v párech.
- Proces výměny je stejný pro obě vzpěry stabilizátoru na stejné nápravě.
- Celý postup práce proveďte při vypnutém motoru.

**VÝMĚNA: TYČKY STABILIZÁTORU - VW POLO SEDAN (9N4).  
DOPORUČENÝ POSTUP KROKŮ:**

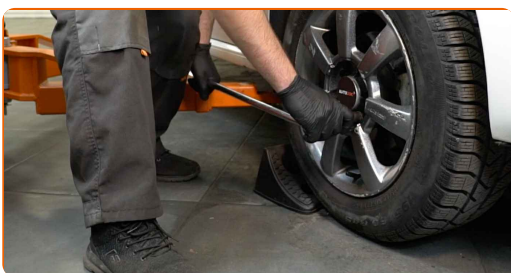
1

Kola auta zajistěte pomocí klínů.



2

Uvolněte upevňovací šrouby kola. Použijte rázový nástavec na kolo č. 17.



3

Zvedněte zadní část vozidla a zajistěte vozidlo na podpěrách.

4

Odšroubujte šrouby kol.

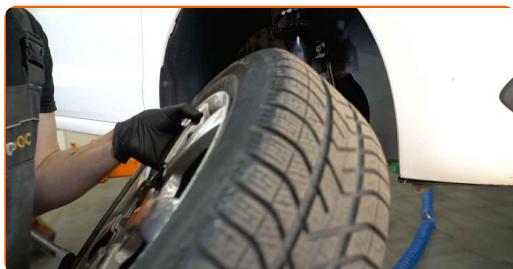


**AUTODOC doporučuje:**

- **Důležité!** Při odšroubovávání upevňovacích šroubů držte kolo. VW Polo Sedan (9N4)

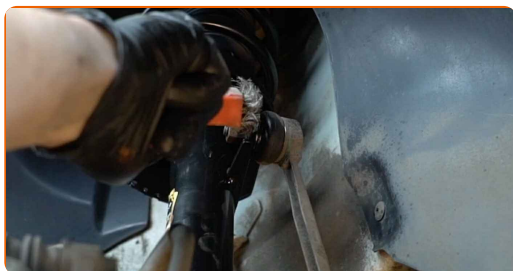
5

Odstraňte kolo.



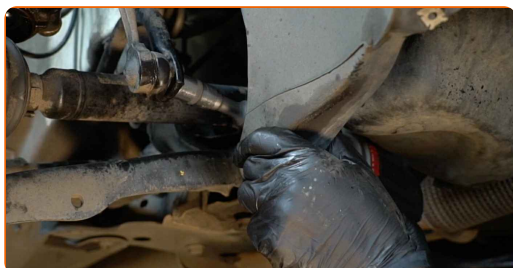
6

Vyčistěte upevňovací prvky vzpěry stabilizátoru. Použijte drátěný kartáč. Použijte sprej WD-40.



7

Odšroubujte upevnění spojující vzpěru stabilizátoru a stabilizátor. Použijte nástavec č.16. Použijte ráčnový klíč.



- 8** Odšroubujte upevnění spojující vzpěru stabilizátoru a vzpěru tlumiče. Použijte nástavec č.16. Použijte ráčnový klíč.



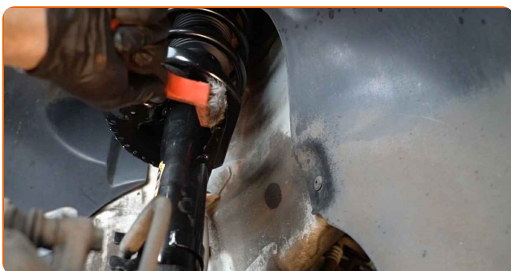
- 9** Odstraňte stabilizační tyč.



Výměna: tyčky stabilizátoru - VW Polo Sedan (9N4). Tip od odborníků z AUTODOC:

- Zkontrolujte stav pouzder stabilizátoru. Pokud je to nutné, vyměňte je.

- 10** Vyčistěte montážní pozice vzpěry stabilizátoru. Použijte drátěný kartáč. Použijte sprej WD-40.



- 11** Nainstalujte novou tyčku a utáhněte upevňovací prvky. Použijte kombinační klíč č.17. Použijte imbusový klíč č. H5.



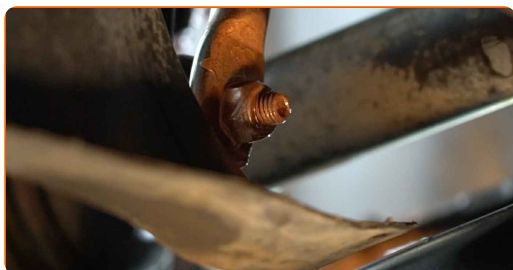
- 12** Utáhněte upevnění spojující vzpěru stabilizátoru a vzpěru tlumiče. Použijte nástavec č.17. Použijte momentový klíč. Utáhněte ji točivým momentem 40 Nm.



- 13** Utáhněte upevnění spojující vzpěru stabilizátoru a stabilizátor. Použijte nástavec č.17. Použijte momentový klíč. Utáhněte ji točivým momentem 40 Nm.



- 14** Namažte všechna spojení vzpěry stabilizátoru. Použijte měděné mazivo.



15

Natřete povrch, kde je brzdový kotouč v kontaktu s ráfem kola. Použijte měděné mazivo.



16

Vyčistěte povrch brzdového kotouče. Použijte čistič brzd.



### AUTODOC doporučuje:

- **Výměna: tyčky stabilizátoru - VW Polo Sedan (9N4).** Po aplikování spreje několik minut počkejte.

17

Nainstalujte kolo.



### Výměna: tyčky stabilizátoru - VW Polo Sedan (9N4). Doporučují odborníci z AUTODOC:

- K zabránění zranění držte kolo při šroubování upevňovacích šroubů.



18

Zašroubujte šrouby kol. Použijte rázový nástavec na kolo č. 17.



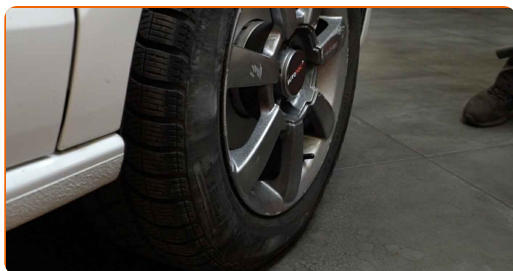
19

Auto dejte na zem a přišroubujte šrouby v křížovém poradí. Použijte rázový nástavec na kolo č. 17. Použijte momentový klíč. Utáhněte ji točivým momentem 120 Nm.



20

Odstraňte zvedáky a klíny.



**VÝBORNĚ!** 

**ZOBRAZIT VÍCE TUTORIÁLŮ**

# AUTODOC – NÁHRADNÍ DÍLY NEJVYŠŠÍ KVALITY ZA VÝBORNOU CENU, A TO VŠECHNO ONLINE

**AUTODOC MOBILNÍ APLIKACE: ZACHYŤTE SKVĚLÉ AKCE PŘI POHODLNÉM NAKUPOVÁNÍ**



**+ AUTODOC**

GET IT ON  
**Google Play**

Download on the  
**App Store**

**Download**

**OBROVSKÝ VÝBĚR NÁHRADNÍCH DÍLŮ PRO VAŠE AUTO**

**TYČKY STABILIZÁTORU: ŠIROKÝ VÝBĚR**

## **i VYHLÁŠENÍ:**

Dokument obsahuje pouze obecná doporučení, která pro vás mohou být užitečná při svépomocné opravě vašeho auta nebo při výměně některých dílů. AUTODOC nenesse žádnou zodpovědnost za poškození, zranění, škodu na majetku, způsobenou opravou nebo výměnou dílů nesprávným použitím nebo nesprávným pochopením uvedených informací.

AUTODOC nenesse odpovědnost za žádné možné chyby nebo nejasnosti uvedeny v tomto návodu. Uvedené informace mají pouze informativní charakter a nelze je zaměnit s radami od odborníků.

AUTODOC nenesse odpovědnost za nesprávné nebo rizikové používání vybavení, nářadí nebo náhradních dílů. AUTODOC doporučuje výměnu nebo opravu provádět opatrně a přísně dodržovat všechna bezpečnostní pravidla. Pamatujte si: používání dílů nízké kvality nezaručí vašemu autu dostatečnou míru bezpečnosti na silnicích.

© Copyright 2023 – Veškerý obsah na této stránce, zejména texty, fotografie a grafika, je chráněn zákonem o autorských právech. Všechna práva, včetně práva na kopírování, svěření třetím stranám, práva na úpravu a překlad, vlastní společnost AUTODOC SE.