



Jak vyměnit palivový filtr
na **VW POLO VIVO**
limuzína – návod k
výměně

PODOBNÝ VIDEO TUTORIÁL



Toto video ukazuje proces výměny podobné součástky na jiném vozidle

Důležité!

Tento proces výměny můžete použít pro model:
VW POLO VIVO limuzína 1.6

Postup se může mírně měnit podle designu auta.

Tento tutoriál byl vytvořen na základě procesu výměny pro podobnou součástku na autě: AUDI A3 Sportback (8PA) 1.2 TSI

VÝMĚNA: PALIVOVÉHO FILTRU - VW POLO VIVO
LIMUZÍNA. SEZNAM POTŘEBNÝCH NÁSTROJŮ:



- Nylonový čistící kartáč
- Univerzální čistící sprej
- Nádržka na kapalinu
- Křížový šroubovák
- Páčidlo

Koupit nástroje

Výměna: palivového filtru - VW POLO VIVO limuzína. Profesionálně doporučují:

- Zajistěte adekvátní ventilaci na pracovišti. Výpary z paliva jsou jedovaté.
- Celý postup práce proveďte při vypnutém motoru.

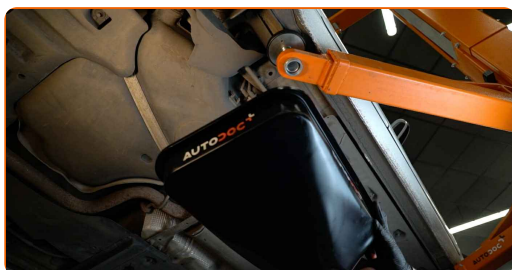
VÝMĚNA: PALIVOVÉHO FILTRU - VW POLO VIVO LIMUZÍNA. DOPORUČENÝ POSTUP KROKŮ:

1 Otevřete kryt palivové nádrže.

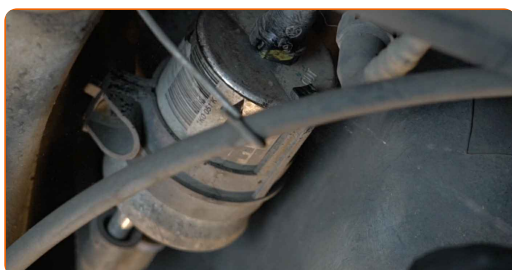
2 Odšroubujte plnicí hrdlo palivové nádrže.

3 Zvedněte auto pomocí zvedáku nebo jej umístěte nad montážní jámu.

4 Připravte si nádobu na kapaliny.



5 Vyčistěte upevňovací prvky hadiček na dodávku paliva. Použijte nylonový čistící kartáč. Použijte víceúčelový čistící sprej.



6

Odpojte přívodní palivové hadičky od palivového filtru. Použijte páčidlo.



Výměna: palivového filtru - VW POLO VIVO limuzína. Doporučují odborníci z AUTODOC:

- Pracujte opatrně! Z krytu filtru a z hadiček může unikat palivo.

7

Uvolněte upevnění palivového filtru. Použijte křížový šroubovák PH.



8

Odstraňte palivový filtr.



9

Odpojte přívodní palivové hadičky od palivového filtru.



10 Starou kazetu olejového filtru vložte do nádoby.

11 Zapojte palivové vedení do palivového filtru.



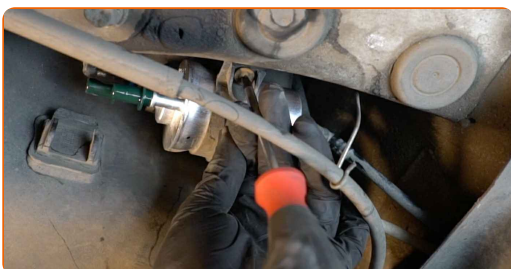
12 Nainstalujte nový palivový filtr.



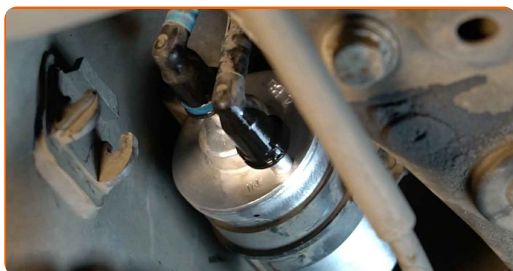
Výměna: palivového filtru - VW POLO VIVO limuzína. AUTODOC doporučuje:

- Ujistěte se, že palivový filtr je správně umístěn. Zohledněte značku směřování proudu paliva.
- Během instalace zabraňte vniknutí prachu a špíny do krytu palivového filtru.
- Pozor! Používejte kvalitní filtry - VW POLO VIVO limuzína.

13 Zašroubujte montážní svorku palivového filtru. Použijte křížový šroubovák PH.



14 Zapojte palivové vedení do palivového filtru.



15 Nádobu na kapalinu odstraňte zpod palivového filtru.



16 Dejte auto na zem.

17 Utáhněte plnicí hrdlo palivové nádrže.

18 Zavřete kryt palivové nádrže.

Výměna: palivového filtru - VW POLO VIVO limuzína. Tip od AUTODOC:

- Před zahájením několikrát zapněte a vypněte zapalování. Je to třeba udělat na aktivování palivového čerpadla, aby začalo čerpat palivo přes palivový systém.

19 Motor nechte několik minut běžet. Je třeba se ujistit, že komponenty pracují správně.

20 Vypněte motor.

Výměna: palivového filtru - VW POLO VIVO limuzína. Profesionálové doporučují:

- Pro ochranu prostředí před znečištěním zlikvidujte použité filtry na speciálních sběrných místech.

VÝBORNĚ! 

ZOBRAZIT VÍCE TUTORIÁLŮ

AUTODOC – NÁHRADNÍ DÍLY NEJVYŠŠÍ KVALITY ZA VÝBORNOU CENU, A TO VŠECHNO ONLINE

AUTODOC MOBILNÍ APLIKACE: ZACHYŤTE SKVĚLÉ AKCE PŘI POHODLNÉM NAKUPOVÁNÍ



OBROVSKÝ VÝBĚR NÁHRADNÍCH DÍLŮ PRO VAŠE AUTO

PALIVOVY FILTR: ŠIROKÝ VÝBĚR

i VYHLÁŠENÍ:

Dokument obsahuje pouze obecná doporučení, která pro vás mohou být užitečná při svépomocné opravě vašeho auta nebo při výměně některých dílů. AUTODOC nenesे žádnou zodpovědnost za poškození, zranění, škodu na majetku, způsobenou opravou nebo výměnou dílů nesprávným použitím nebo nesprávným pochopením uvedených informací.

AUTODOC nenesе odpovědnost za žádné možné chyby nebo nejasnosti uvedeny v tomto návodu. Uvedené informace mají pouze informativní charakter a nelze je zaměnit s radami od odborníků.

AUTODOC nenesе odpovědnost za nesprávné nebo rizikové používání vybavení, nářadí nebo náhradních dílů. AUTODOC doporučuje výměnu nebo opravu provádět opatrně a přísně dodržovat všechna bezpečnostní pravidla. Pamatujte si: používání dílů nízké kvality nezaručí vašemu autu dostatečnou míru bezpečnosti na silnicích.

© Copyright 2022 – Veškerý obsah na této stránce, zejména texty, fotografie a grafika, je chráněn zákonem o autorských právech. Všechna práva, včetně práva na kopírování, svěření třetím stranám, práva na úpravu a překlad, vlastní společnost AUTODOC GmbH.