



Jak vyměnit přední
brzdový třmen na **VW**
POLO VIVO **Sikma zadní**
cast – návod k výměně

PODOBNÝ VIDEO TUTORIÁL



Toto video ukazuje proces výměny podobné součástky na jiném vozidle

Důležité!

Tento proces výměny můžete použít pro model:
VW POLO VIVO Sikma zadni cast 1.4

Postup se může mírně měnit podle designu auta.

Tento tutoriál byl vytvořen na základě procesu výměny pro podobnou součástku na autě: SKODA Octavia II Combi (1Z5) 1.8 TSI

VÝMĚNA: BRZDOVÉHO TŘMENU - VW POLO VIVO
SIKMA ZADNI CAST. POTŘEBNÉ NÁSTROJE:



- Drátěný kartáč
- Čistič brzd
- Měděné mazivo
- Kombinační klíč č.10
- HEX nástavec č. H7
- Nástavec č. 11
- Úderová rázová hlavice na matice kol č.17
- Račnový klíč
- Momentový klíč
- Spona brzdové hadice
- Nádržka na kapalinu
- Set na odvzdušnění brzd
- Páčidlo
- Klín pod kolo auta

Koupit nástroje

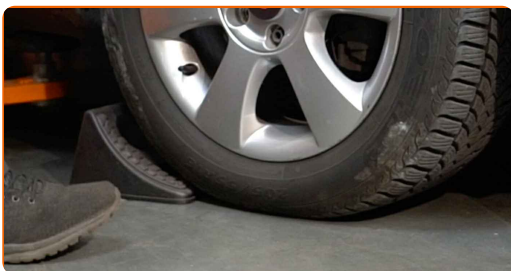
Výměna: brzdového třmenu - VW POLO VIVO Sikma zadni cast. AUTODOC doporučuje:

- Proces výměny je stejný pro levý a pravý brzdový třmen na stejné nápravě.
- Celý postup práce proveďte při vypnutém motoru.

VÝMĚNA: BRZDOVÉHO TŘMENU - VW POLO VIVO SIKMA ZADNI CAST. PROVEĎTE NÁSLEDUJÍCÍ KROKY:

1 Otevřete kapotu. Odšroubujte uzávěr nádržky brzdové kapaliny.

2 Kola auta zajistěte pomocí klínů.



3 Uvolněte upevňovací šrouby kola. Použijte rázový nástavec na kolo č. 17.



4 Zvedněte přední část vozidla a zajistěte vozidlo na podpěrách.

5

Odšroubujte šrouby kol.



Výměna: brzdového třmenu - VW POLO VIVO Sikma zadni cast. Tip:

- Abyste se vyhnuli zranění, při odšroubovávání šroubů držte kolo.

6

Odstraňte kolo.



7

Pod auto dejte nádobu na vypouštěnou brzdovou kapalinu.

8

Vyčistěte místo, kde se brzdová hadička spojuje se třmenem, a místo vodících závlaček. Použijte drátěný kartáč. Použijte čistič brzd.



AUTODOC doporučuje:

- Výměna: brzdového třmenu - VW POLO VIVO Sikma zadni cast. Po aplikování spreje několik minut počkejte.

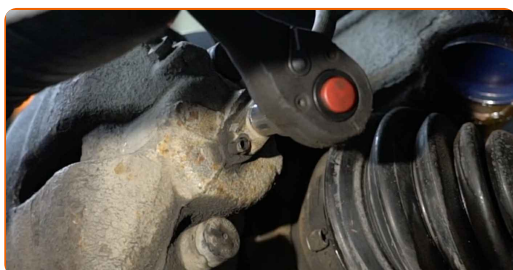
9

Za použití kleští na sponu brzdové hadice vypojte sponu brzdové hadice.



10

Odšroubujte prvky brzdové hadičky od brzdového třmenu. Použijte nástavec č.11. Použijte ráčnový klíč.



11

Odstraňte krytky prachového pouzdra vodících závlaček brzdového třmenu. Použijte páčidlo.



12

Odšroubujte upevnění brzdového třmenu. Použijte imbusový klíč č. H7. Použijte ráčnový klíč.



13

Rozšiřte brzdové destičky. Použijte páčidlo.



14

Odstraňte držící pružinu brzdových destiček. Použijte páčidlo.



15

Odstraňte brzdový třmen.

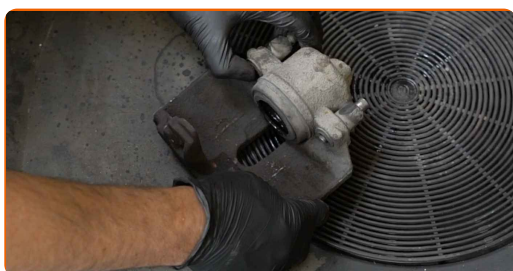


Výměna: brzdového třmenu - VW POLO VIVO Sikma zadní část. Tip od odborníků z AUTODOC:

- Při výměně brzdového třmenu se doporučuje zkontrolovat možné poškození brzdových hadiček, a pokud je to nutné, vyměnit je za nové.
- Při výměně brzdového třmenu se doporučuje vyměnit kotouče, destičky, zkontrolovat stav kotoučů a vyměnit je, pokud je to nutné.
- Zkontrolujte držák brzdového třmenu, vodící závlačky brzdového třmenu a pouzdra. Vyčistěte je. Pokud je to nutné, vyměňte je.
- Po odstranění brzdového třmenu nestláchejte brzdový pedál. Vypadl by totiž píst z brzdového válce, vylila by se brzdová kapalina a systém by ztratil tlak.

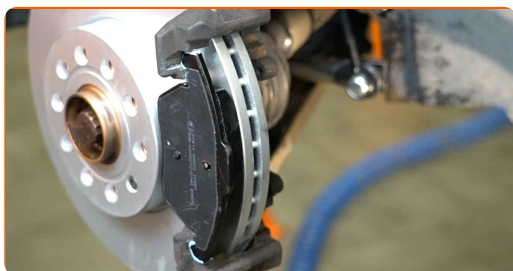
16

Odstraňte brzdové destičky.



17

Nainstalujte brzdové destičky.



Výměna: brzdového třmenu - VW POLO VIVO Sikma zadní část. Doporučují odborníci z AUTODOC:

- Chcete-li použít staré brzdové destičky, vyčistěte je.

18 Nainstalujte brzdový třmen a upevněte jej. Použijte imbusový klíč č. H7. Použijte momentový klíč. Utáhněte ji točivým momentem 30 Nm.



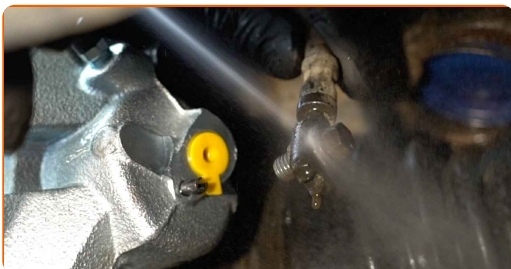
19 Nainstalujte krytky prachového pouzdra vodičích závlaček brzdového třmenu.



20 Nainstalujte držící pružinu brzdových destiček.



21 Natřete brzdovou hadičku. Použijte čistič brzd.



Výměna: brzdového třmenu - VW POLO VIVO Sikma zadní část. Tip:

- Po aplikaci spreje počkejte několik minut.

- 22** Utáhněte upevnění spojující brzdové potrubí a brzdový třmen. Použijte nástavec č.11. Použijte momentový klíč. Utáhněte ji točivým momentem 35 Nm.



- 23** Odstraňte držák brzdové hadičky.



- 24** Odpojte šroub prvku na odvzdušnění brzd. Použijte kombinační klíč č.10.



- 25** Zapojte set na odvzdušnění brzd do šroubu prvku na odvzdušnění brzd.



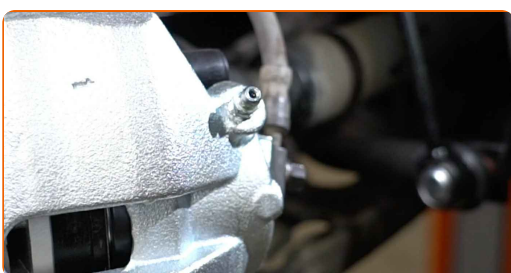
- 26** Vypusťte systém brzdového třmenu. Bez nastartování motoru stlačte brzdový pedál několikrát, dokud nebudete cítit značný odpor.



- 27** Utáhněte šroub prvku na odvzdušnění brzd. Použijte kombinační klíč č.10.



- 28** Odpojte set na odvzdušnění brzd.



- 29** Utáhněte odvzdušňovací šroub brzdového třmenu. Použijte nástavec č.10. Použijte momentový klíč. Utáhněte ji točivým momentem 10 Nm.



30

Natřete povrch, kde je brzdový kotouč v kontaktu s ráfem kola. Použijte měděné mazivo.



31

Vyčistěte povrch brzdového kotouče. Použijte čistič brzd.



AUTODOC doporučuje:

- Výměna: brzdového třmenu - VW POLO VIVO Sikma zadni cast. Po aplikování spreje několik minut počkejte.

32

Nainstalujte kolo.



Výměna: brzdového třmenu - VW POLO VIVO Sikma zadni cast. Tip od AUTODOC:

- K zabránění zranění držte kolo při šroubování upevňovacích šroubů.

33

Zašroubujte šrouby kol. Použijte rázový nástavec na kolo č. 17.



34

Auto dejte na zem a přišroubujte šrouby v křížovém poradí. Použijte rázový nástavec na kolo č. 17. Použijte momentový klíč. Utáhněte ji točivým momentem 120 Nm.



35

Odstraňte zvedáky a klíny.



AUTODOC doporučuje:

- **Důležité!** Výměna: brzdového třmenu - VW POLO VIVO Sikma zadni cast. Zkontrolujte hladinu brzdové kapaliny v nádržce a v případě potřeby ji doplňte.

36

Utáhněte uzávěr nádržky brzdové kapaliny. Zavřete kapotu.



VÝBORNĚ! 

ZOBRAZIT VÍCE TUTORIÁLŮ

AUTODOC – NÁHRADNÍ DÍLY NEJVYŠŠÍ KVALITY ZA VÝBORNOU CENU, A TO VŠECHNO ONLINE

AUTODOC MOBILNÍ APLIKACE: ZACHYŤTE SKVĚLÉ AKCE PŘI POHODLNÉM NAKUPOVÁNÍ



+ AUTODOC

GET IT ON  **Google Play**

 **Download on the App Store**

Download

OBROVSKÝ VÝBĚR NÁHRADNÍCH DÍLŮ PRO VAŠE AUTO

BRZDOVÝ TŘMEN: ŠIROKÝ VÝBĚR

VYHLÁŠENÍ:

Dokument obsahuje pouze obecná doporučení, která pro vás mohou být užitečná při svépomocné opravě vašeho auta nebo při výměně některých dílů. AUTODOC nenesे žádnou zodpovědnost za poškození, zranění, škodu na majetku, způsobenou opravou nebo výměnou dílů nesprávným použitím nebo nesprávným pochopením uvedených informací.

AUTODOC nenesе odpovědnost za žádné možné chyby nebo nejasnosti uvedeny v tomto návodu. Uvedené informace mají pouze informativní charakter a nelze je zaměnit s radami od odborníků.

AUTODOC nenesе odpovědnost za nesprávné nebo rizikové používání vybavení, nářadí nebo náhradních dílů. AUTODOC doporučuje výměnu nebo opravu provádět opatrně a přísně dodržovat všechna bezpečnostní pravidla. Pamatujte si: používání dílů nízké kvality nezaručí vašemu autu dostatečnou míru bezpečnosti na silnicích.

© Copyright 2023 – Veškerý obsah na této stránce, zejména texty, fotografie a grafika, je chráněn zákonem o autorských právech. Všechna práva, včetně práva na kopírování, svěření třetím stranám, práva na úpravu a překlad, vlastní společnost AUTODOC SE.