



Jak vyměnit zadní
brzdový třmen na **VW**
TOURAN (1T3) – návod k
výměně

PODOBNÝ VIDEO TUTORIÁL



Toto video ukazuje proces výměny podobné součástky na jiném vozidle

Důležité!

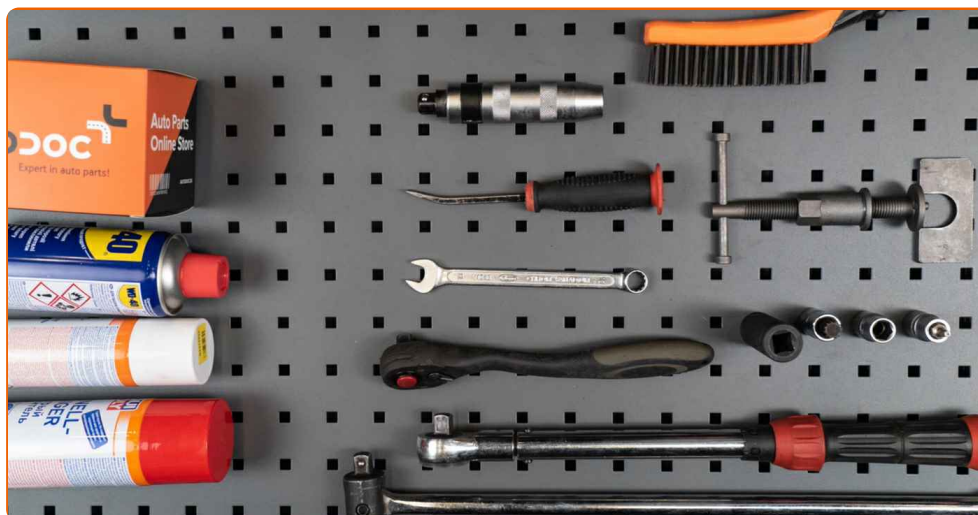
Tento proces výměny můžete použít pro model:

VW TOURAN (1T3) 1.2 TSI, VW TOURAN (1T3) 2.0 TDI, VW TOURAN (1T3) 1.6 TDI,
VW TOURAN (1T3) 1.4 TSI, VW TOURAN (1T3) 1.4 TSI EcoFuel

Postup se může mírně měnit podle designu auta.

Tento tutoriál byl vytvořen na základě procesu výměny pro podobnou součástku na autě: VW TOURAN (1T1, 1T2) 2.0 TDI

**VÝMĚNA: BRZDOVÉHO TŘMENU - VW TOURAN (1T3).
NÁSTROJE, KTERÉ BUDETE POTŘEBOVAT:**



- Drátěný kartáč
- Sprej WD-40
- Čistič brzd
- Měděné mazivo
- Kombinační klíč č.11
- Kombinační klíč č.13
- Kombinační klíč č.15
- Nástavec č. 11
- Nástavec č. 13
- HEX nástavec č. H7
- Úderová rázová hlavice na matice kol č.17
- Račnový klíč
- Momentový klíč
- Nádržka na kapalinu
- Set na odvzdušnění brzd
- Spona brzdové hadice
- Páčidlo
- Gumové kladivo
- Kleště pro vodní čerpadlo
- Klín pod kolo auta

Koupit nástroje

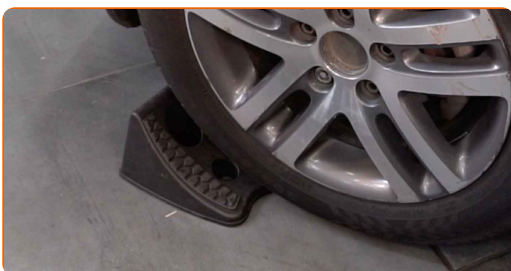
Výměna: brzdového třmenu - VW TOURAN (1T3). Profesionálové doporučují:

- Proces výměny je stejný pro levý a pravý brzdový třmen na stejné nápravě.
- Celý postup práce proveďte při vypnutém motoru.

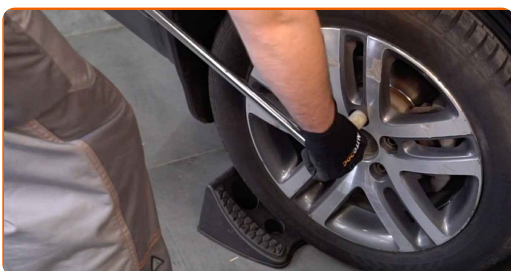
VÝMĚNA: BRZDOVÉHO TŘMENU - VW TOURAN (1T3). POSTUPOJTE PODLE NÁSLEDUJÍCÍHO PROCESU:

1 Otevřete kapotu. Odšroubujte uzávěr nádržky brzdové kapaliny.

2 Kola auta zajistěte pomocí klínů.



3 Uvolněte upevňovací šrouby kola. Použijte rázový nástavec na kolo č. 17.



4 Zvedněte zadní část vozidla a zajistěte vozidlo na podpěrách.

5

Odšroubujte šrouby kol.

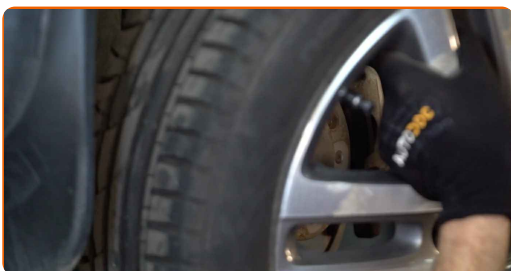


Výměna: brzdového třmenu - VW TOURAN (1T3). AUTODOC doporučuje:

- Abyste se vyhnuli zranění, při odšroubovávání šroubů držte kolo.

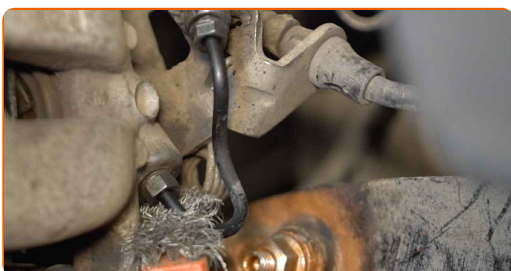
6

Odstraňte kolo.

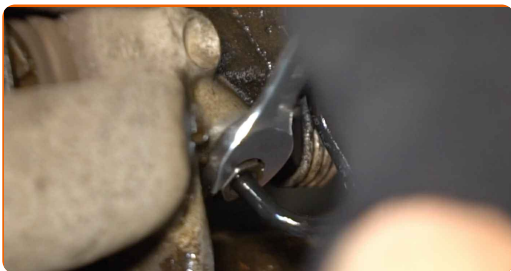


7

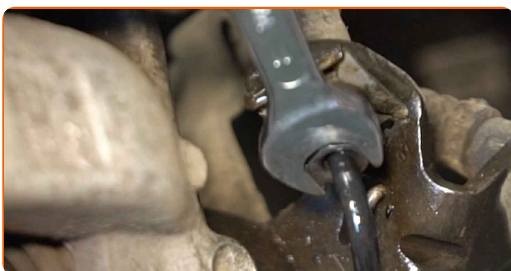
Vyčistěte místo, kde se brzdová hadička spojuje se třmenem, a místo vodících závlaček. Použijte drátěný kartáč. Použijte sprej WD-40.



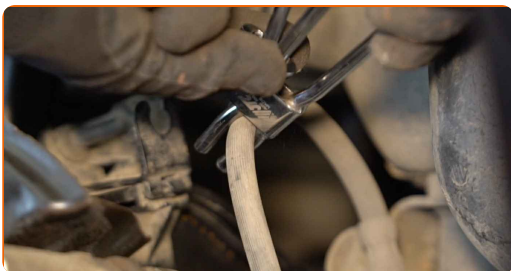
8 Uvolněte upevňovací prvek spojující brzdovou trubku k brzdové hadičce. Použijte kombinační klíč č.11.



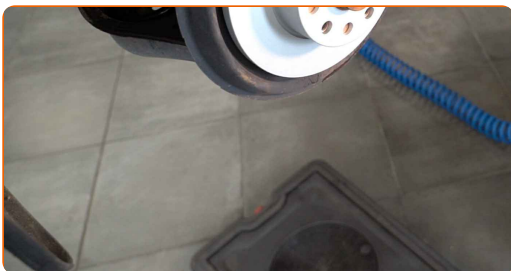
9 Uvolněte upevňovací prvek spojující brzdovou trubku k brzdovému třmenu. Použijte kombinační klíč č.11.



10 Za použití kleští na sponu brzdové hadice vypojte sponu brzdové hadice.

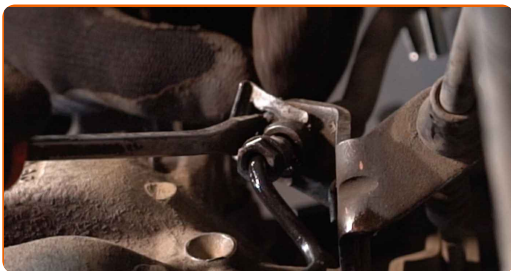


11 Pod auto dejte nádobu na vypouštěnou brzdovou kapalinu.

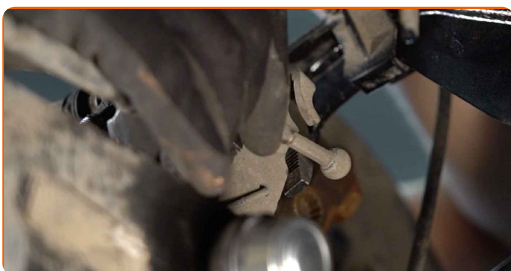


12 Odšroubujte upevňovací prvek spojující brzdovou trubku k brzdové hadičce. Použijte kombinační klíč č.11.

13 Odstraňte sponu brzdové hadičky. Použijte páčidlo.



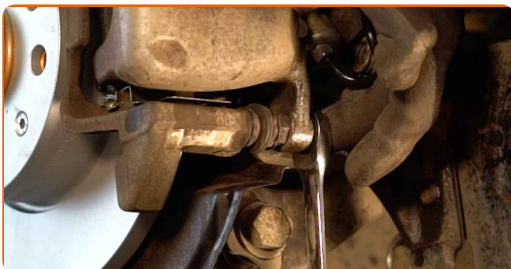
14 Odstraňte zádržný držák lanka parkovací brzdy. Použijte páčidlo.



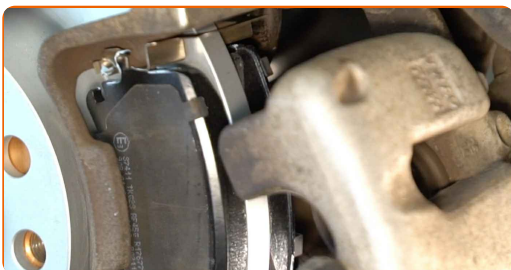
15 Zatlačte aktivační páku parkovací brzdy na brzdovém třmenu.

16 Odpojte lanko ruční brzdy od třmenu. Použijte kleště na vodní pumpu.

17 Odšroubujte upevnění brzdového třmenu. Použijte kombinační klíč č. 13.



18 Odstraňte brzdový třmen.

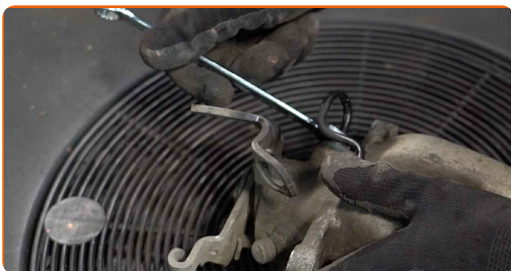


Výměna: brzdového třmenu - VW TOURAN (1T3). Doporučují odborníci z AUTODOC:

- Při výměně brzdového třmenu se doporučuje zkontrolovat možné poškození brzdových hadiček, a pokud je to nutné, vyměnit je za nové.
- Při výměně brzdového třmenu se doporučuje vyměnit kotouče, destičky, zkontrolovat stav kotoučů a vyměnit je, pokud je to nutné.
- Pokud v setu s novými brzdovými třmeny nejsou žádné nové vodící závlačky, použijte staré závlačky.

19

Odšroubujte upevňovací prvek spojující brzdovou trubku k brzdovému třmenu. Použijte kombinační klíč č.11.



20

Nainstalujte brzdový třmen a upevněte jej.



- 21** Utáhněte upevňovací prvky brzdového třmenu. Použijte kombinační klíč č.15. Použijte nástavec č.13. Použijte momentový klíč. Utáhněte ji točivým momentem 35 Nm.



- 22** Nainstalujte lanko parkovací brzdy na držák brzdového třmenu. Použijte kleště na vodní pumpu.

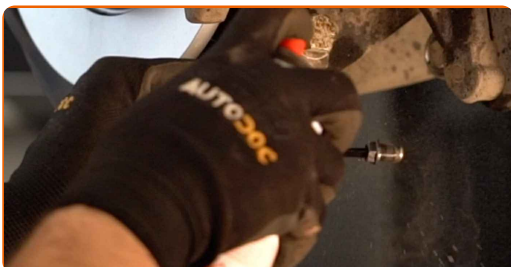
- 23** Zajistěte lanko parkovací brzdy pomocí zádržného kroužku.



- 24** Odšroubujte zástrčku brzdové hadičky. Použijte imbusový klíč č. H7. Použijte ráčnový klíč.



- 25** Natřete brzdovou trubku. Použijte čistič brzd.

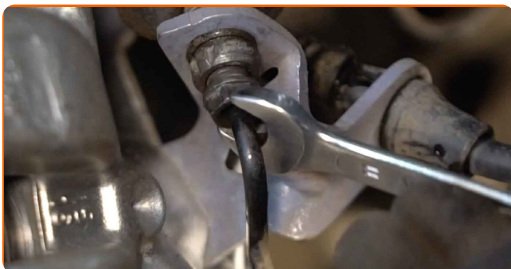


Výměna: brzdového třmenu - VW TOURAN (1T3). Tip:

- Po aplikaci spreje počkejte několik minut.

26

Zašroubujte upevňovací prvek spojující brzdovou trubku k brzdovému třmenu. Použijte kombinační klíč č.11.



27

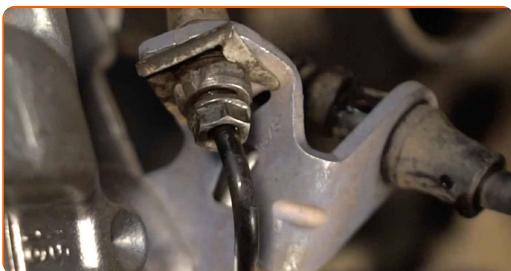
Natřete brzdovou hadičku. Natřete brzdovou trubku. Použijte čistič brzd.

AUTODOC doporučuje:

- Výměna: brzdového třmenu - VW TOURAN (1T3). Po aplikování spreje několik minut počkejte.

28

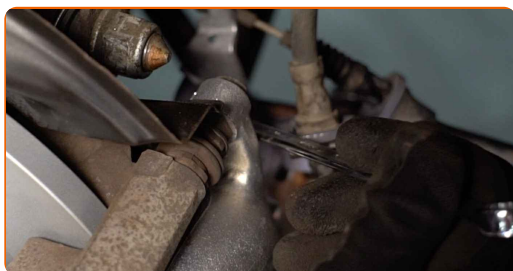
Zašroubujte upevňovací prvek spojující brzdovou trubku k brzdové hadičce. Použijte kombinační klíč č.11.



29 Nainstalujte sponu brzdové hadičky. Použijte gumové kladivo.



30 Odstraňte sponu brzdové hadice.

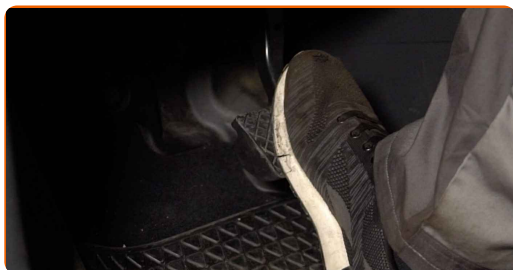


31 Odpojte šroub prvku na odvzdušnění brzd. Použijte kombinační klíč č.11.



32 Zapojte set na odvzdušnění brzd do šroubu prvku na odvzdušnění brzd.

33 Vypusťte systém brzdového třmenu. Bez nastartování motoru stlačte brzdový pedál několikrát, dokud nebudete cítit značný odpor.



34 Utáhněte šroub prvku na odvzdušnění brzd. Použijte kombinační klíč č.11.



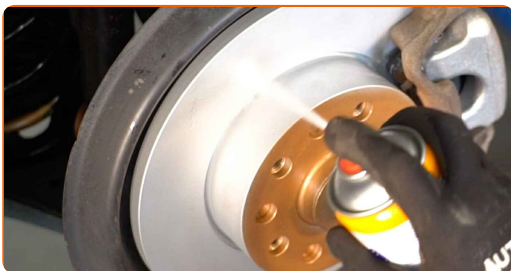
35 Odpojte set na odvzdušnění brzd.

36 Utáhněte odvzdušňovací šroub brzdového třmenu. Použijte nástavec č.11. Použijte momentový klíč. Utáhněte ji točivým momentem 10 Nm.

37 Natřete povrch, kde je brzdový kotouč v kontaktu s ráfem kola. Použijte měděné mazivo.



38 Vyčistěte povrch brzdového kotouče. Použijte čistič brzd.



Výměna: brzdového třmenu - VW TOURAN (1T3). Tip od AUTODOC:

- Po aplikaci spreje počkejte několik minut.

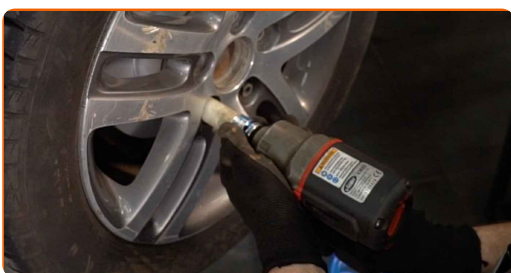
39 Nainstalujte kolo.



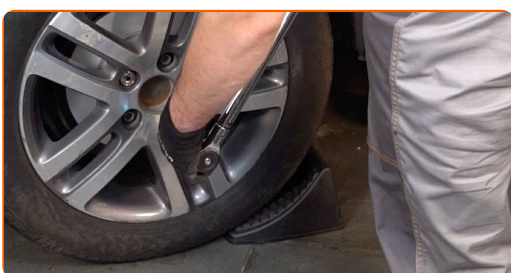
AUTODOC doporučuje:

- **Důležité!** Při zašroubování upevňovacích šroubů držte kolo. VW TOURAN (1T3)

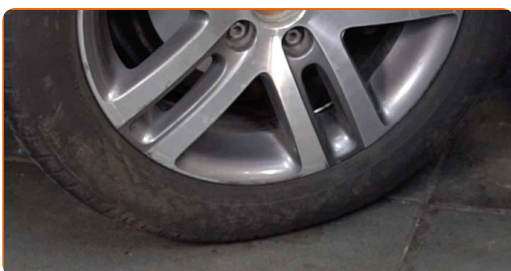
40 Zašroubujte šrouby kol. Použijte rázový nástavec na kolo č. 17.



41 Auto dejte na zem a přišroubujte šrouby v křížovém poradí. Použijte momentový klíč. Utáhněte ji točivým momentem 120 Nm.



42 Odstraňte zvedáky a klíny.



AUTODOC doporučuje:

- **Důležité!** Výměna: brzdového třmenu - VW TOURAN (1T3). Zkontrolujte hladinu brzdové kapaliny v nádržce a v případě potřeby ji doplňte.

43

Utáhněte uzávěr nádržky brzdové kapaliny.



44

Zavřete kapotu.

VÝBORNĚ! [ZOBRAZIT VÍCE TUTORIÁLŮ](#)

AUTODOC – NÁHRADNÍ DÍLY NEJVYŠŠÍ KVALITY ZA VÝBORNOU CENU, A TO VŠECHNO ONLINE

AUTODOC MOBILNÍ APLIKACE: ZACHYŤTE SKVĚLÉ AKCE PŘI POHODLNÉM NAKUPOVÁNÍ



+ AUTODOC

GET IT ON  **Google Play**

 **Download on the App Store**

Download

OBROVSKÝ VÝBĚR NÁHRADNÍCH DÍLŮ PRO VAŠE AUTO

BRZDOVÝ TŘMEN: ŠIROKÝ VÝBĚR

VYHLÁŠENÍ:

Dokument obsahuje pouze obecná doporučení, která pro vás mohou být užitečná při svépomocné opravě vašeho auta nebo při výměně některých dílů. AUTODOC nenesе žádnou zodpovědnost za poškození, zranění, škodu na majetku, způsobenou opravou nebo výměnou dílů nesprávným použitím nebo nesprávným pochopením uvedených informací.

AUTODOC nenesе odpovědnost za žádné možné chyby nebo nejasnosti uvedeny v tomto návodu. Uvedené informace mají pouze informativní charakter a nelze je zaměnit s radami od odborníků.

AUTODOC nenesе odpovědnost za nesprávné nebo rizikové používání vybavení, nářadí nebo náhradních dílů. AUTODOC doporučuje výměnu nebo opravu provádět opatrně a přísně dodržovat všechna bezpečnostní pravidla. Pamatujte si: používání dílů nízké kvality nezaručí vašemu autu dostatečnou míru bezpečnosti na silnicích.

© Copyright 2023 – Veškerý obsah na této stránce, zejména texty, fotografie a grafika, je chráněn zákonem o autorských právech. Všechna práva, včetně práva na kopírování, svěření třetím stranám, práva na úpravu a překlad, vlastní společnost AUTODOC SE.