



Jak vyměnit přední
silentblok stabilizátoru na

VW Transporter T4
Valník / Podvozek (70E,
70L, 70M, 7DE, 7DL, 7D)
– návod k výměně

PODOBNÝ VIDEO TUTORIÁL



Toto video ukazuje proces výměny podobné součástky na jiném vozidle

Důležité!

Tento proces výměny můžete použít pro model:

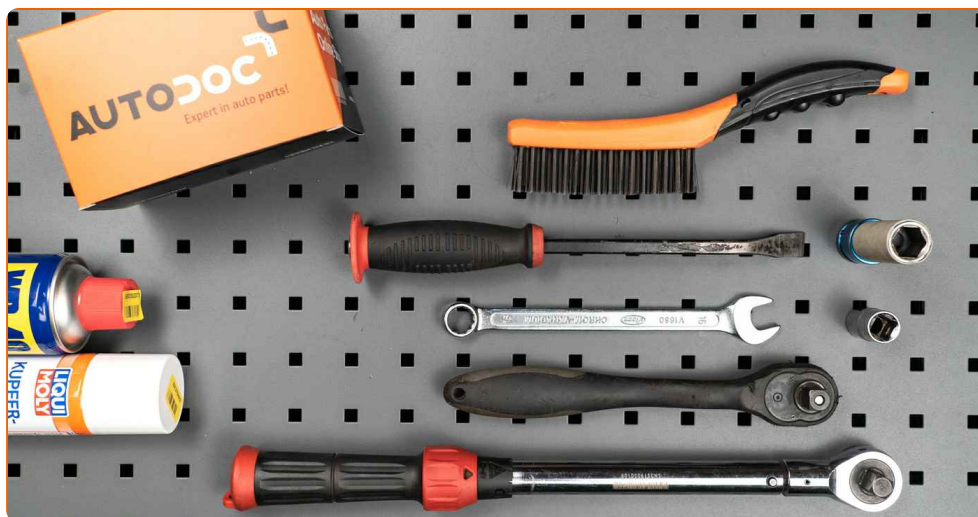
VW Transporter T4 Valník / Podvozek (70E, 70L, 70M, 7DE, 7DL, 7D) 1.9 D, VW Transporter T4 Valník / Podvozek (70E, 70L, 70M, 7DE, 7DL, 7D) 1.9 TD, VW Transporter T4 Valník / Podvozek (70E, 70L, 70M, 7DE, 7DL, 7D) 2.4 D, VW Transporter T4 Valník / Podvozek (70E, 70L, 70M, 7DE, 7DL, 7D) 2.5, VW Transporter T4 Valník / Podvozek (70E, 70L, 70M, 7DE, 7DL, 7D) 2.5 Syncro, VW Transporter T4 Valník / Podvozek (70E, 70L, 70M, 7DE, 7DL, 7D) 2.0, VW Transporter T4 Valník / Podvozek (70E, 70L, 70M, 7DE, 7DL, 7D) 2.4 D Syncro, VW Transporter T4 Valník / Podvozek (70E, 70L, 70M, 7DE, 7DL, 7D) 2.5 TDI, VW Transporter T4 Valník / Podvozek (70E, 70L, 70M, 7DE, 7DL, 7D) 2.5 TDI Syncro, VW Transporter T4 Valník / Podvozek (70E, 70L, 70M, 7DE, 7DL, 7D) 2.8, VW Transporter T4 Valník / Podvozek (70E, 70L, 70M, 7DE, 7DL, 7D) 1.8

Postup se může mírně měnit podle designu auta.

Mějte prosím na paměti, že tento tutoriál byl vytvořen na základě procesu výměny pro tuto součástku instalovanou na autě s podobným designem.

Tento tutoriál byl vytvořen na základě procesu výměny pro podobnou součástku na autě: VW Transporter T4 Mikrobus (70B, 70C, 7DB, 7DK, 70J, 70K, 7DC, 7DJ) 2.5 TDI

VÝMĚNA: SILENTBLOKU STABILIZÁTORU - VW
TRANSPORTER T4 VALNÍK / PODVOZEK (70E, 70L, 70M,
7DE, 7DL, 7D). SEZNAM POTŘEBNÝCH NÁSTROJŮ:



- Drátěný kartáč
- Sprej WD-40
- Měděné mazivo
- Kombinační klíč č.16
- Nástavec č. 16
- Úderová rázová hlavice na matice kol č.17
- Račnový klíč
- Momentový klíč
- Páčidlo
- Klín pod kolo auta

Koupit nástroje

Výměna: silentbloku stabilizátoru - VW Transporter T4 Valník / Podvozek (70E, 70L, 70M, 7DE, 7DL, 7D). Tip od AUTODOC:

- Vložky obou stabilizátorů se musí vyměnit současně.
- Proces výměny je totožný pro levou a pravou vložku stabilizátoru.
- Celý postup práce proveďte při vypnutém motoru.

VÝMĚNA: SILENTBLOKU STABILIZÁTORU - VW TRANSPORTER T4 VALNÍK / PODVOZEK (70E, 70L, 70M, 7DE, 7DL, 7D). DOPORUČENÝ POSTUP KROKŮ:

1

Kola auta zajistěte pomocí klínů.



2

Uvolněte upevňovací šrouby kola. Použijte rázový nástavec na kolo č. 17.



3

Zvedněte přední část vozidla a zajistěte vozidlo na podpěrách.

4

Odšroubujte šrouby kol.

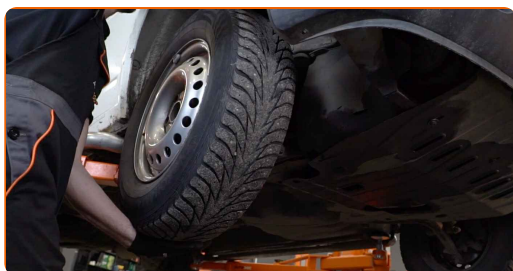


Výměna: silentbloku stabilizátoru - VW Transporter T4 Valník / Podvozek (70E, 70L, 70M, 7DE, 7DL, 7D). AUTODOC doporučuje:

- Abyste se vyhnuli zranění, při odšroubování šroubů držte kolo.

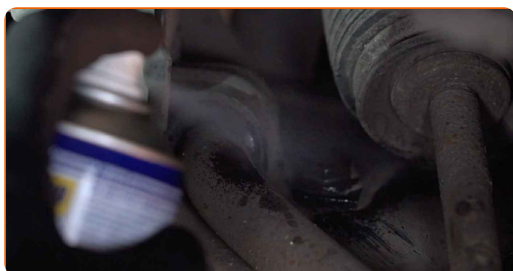
5

Odstraňte kolo.

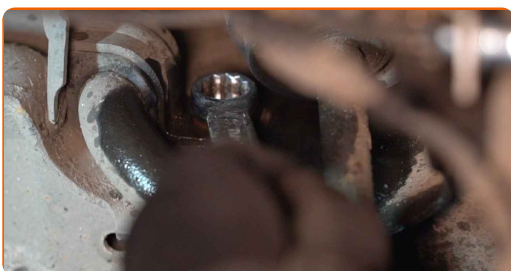


6

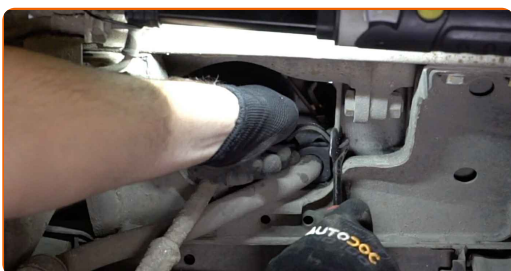
Vyčistěte upevňovací prvky držáků vložky stabilizátoru. Použijte drátěný kartáč. Použijte sprej WD-40.



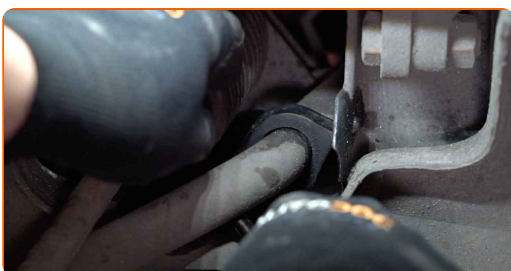
- 7** Odšroubujte upevňovací prvky držáků vložky stabilizátoru. Použijte kombinační klíč č.16. Použijte nástavec č.16. Použijte ráčnový klíč.



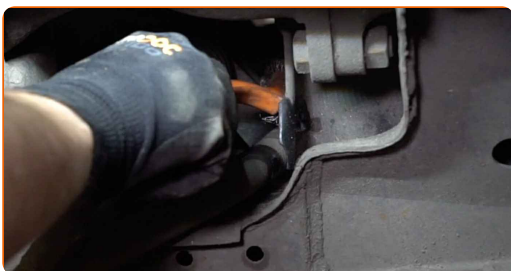
- 8** Odstraňte držáky vložky stabilizátoru. Použijte páčidlo.



- 9** Odstraňte vložky stabilizátoru.



- 10** Vyčistěte montážní pozice vložek stabilizátoru. Použijte sprej WD-40.



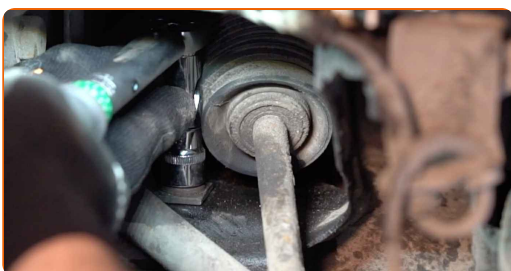
11 Nainstalujte nové vložky stabilizátoru.



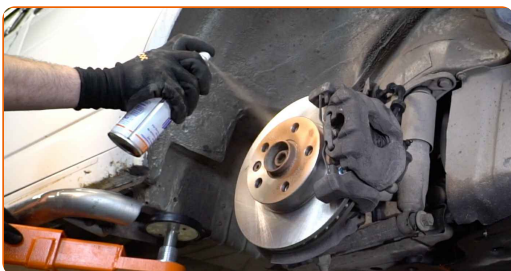
12 Nainstalujte držáky vložky stabilizátoru. Použijte páčidlo.



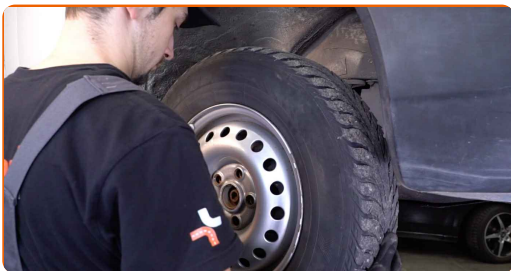
13 Zašroubujte upevňovací prvky držáků vložky stabilizátoru. Použijte nástavec č.16. Použijte momentový klíč. Utáhněte ji točivým momentem 45 Nm.



14 Natřete povrch, kde je brzdový kotouč v kontaktu s ráfem kola. Použijte měděné mazivo.



15 Nainstalujte kolo.



Výměna: silentbloku stabilizátoru - VW Transporter T4 Valník / Podvozek (70E, 70L, 70M, 7DE, 7DL, 7D). Doporučují odborníci z AUTODOC:

- K zabránění zranění držte kolo při šroubování upevňovacích šroubů.

16

Zašroubujte šrouby kol. Použijte rázový nástavec na kolo č. 17.



17

Auto dejte na zem a přišroubujte šrouby v křížovém poradí. Použijte momentový klíč. Utáhněte ji točivým momentem 170 Nm.



18

Odstraňte zvedáky a klíny.



VÝBORNĚ! 

ZOBRAZIT VÍCE TUTORIÁLŮ

AUTODOC – NÁHRADNÍ DÍLY NEJVYŠŠÍ KVALITY ZA VÝBORNOU CENU, A TO VŠECHNO ONLINE

AUTODOC MOBILNÍ APLIKACE: ZACHYŤTE SKVĚLÉ AKCE PŘI POHODLNÉM NAKUPOVÁNÍ



OBROVSKÝ VÝBĚR NÁHRADNÍCH DÍLŮ PRO VAŠE AUTO

SILENTBLOK STABILIZÁTORU: ŠIROKÝ VÝBĚR

VYHLÁŠENÍ:

Dokument obsahuje pouze obecná doporučení, která pro vás mohou být užitečná při svépomocné opravě vašeho auta nebo při výměně některých dílů. AUTODOC nenesे žádnou zodpovědnost za poškození, zranění, škodu na majetku, způsobenou opravou nebo výměnou dílů nesprávným použitím nebo nesprávným pochopením uvedených informací.

AUTODOC nenesе odpovědnost za žádné možné chyby nebo nejasnosti uvedeny v tomto návodu. Uvedené informace mají pouze informativní charakter a nelze je zaměnit s radami od odborníků.

AUTODOC nenesе odpovědnost za nesprávné nebo rizikové používání vybavení, nářadí nebo náhradních dílů. AUTODOC doporučuje výměnu nebo opravu provádět opatrně a přísně dodržovat všechna bezpečnostní pravidla. Pamatujte si: používání dílů nízké kvality nezaručí vašemu autu dostatečnou míru bezpečnosti na silnicích.

© Copyright 2022 – Veškerý obsah na této stránce, zejména texty, fotografie a grafika, je chráněn zákonem o autorských právech. Všechna práva, včetně práva na kopírování, svěření třetím stranám, práva na úpravu a překlad, vlastní společnost AUTODOC GmbH.