



Jak vyměnit drážkový
řemen na **VW**

**Transporter T5 Valník /
Podvozek (7JD, 7JE, 7JL,
7JY, 7JZ, 7FD) – návod k
výměně**

PODOBNÝ VIDEO TUTORIÁL



Toto video ukazuje proces výměny podobné součástky na jiném vozidle

Důležité!

Tento proces výměny můžete použít pro model:

VW Transporter T5 Valník / Podvozek (7JD, 7JE, 7JL, 7JY, 7JZ, 7FD) 1.9 TDI, VW Transporter T5 Valník / Podvozek (7JD, 7JE, 7JL, 7JY, 7JZ, 7FD) 2.0, VW Transporter T5 Valník / Podvozek (7JD, 7JE, 7JL, 7JY, 7JZ, 7FD) 2.0 CNG

Postup se může mírně měnit podle designu auta.

Tento tutoriál byl vytvořen na základě procesu výměny pro podobnou součástku na autě: VW Golf IV Hatchback (1J1) 1.6

**VÝMĚNA: DRÁŽKOVÉHO ŘEMENE - VW TRANSPORTER
T5 VALNÍK / PODVOZEK (7JD, 7JE, 7JL, 7JY, 7JZ, 7FD).
NÁSTROJE, KTERÉ MOŽNÁ BUDETE POTŘEBOVAT:**



- Čistič brzd
- Měděné mazivo
- Nástavec č. 16
- Hvězdicový nástavec Torx T20
- Kombinační klíč č.16
- Úderová rázová hlavice na matice kol č.17
- Račnový klíč
- Momentový klíč
- Vratidlo
- Plochý šroubovák
- Kryt na blatník
- Klín pod kolo auta

Koupit nástroje

Výměna: drážkového řemene - VW Transporter T5 Valník / Podvozek (7JD, 7JE, 7JL, 7JY, 7JZ, 7FD). Doporučují odborníci z AUTODOC:

- Celý postup práce proveďte při vypnutém motoru.

VÝMĚNA: DRÁŽKOVÉHO ŘEMENE - VW TRANSPORTER T5 VALNÍK / PODVOZEK (7JD, 7JE, 7JL, 7JY, 7JZ, 7FD). PROVEĎTE NÁSLEDUJÍCÍ KROKY:

1 Otevřete kapotu.

2 Na ochranu laku a barvy a plastových prvků auta použijte ochranné kryty na blatníky.

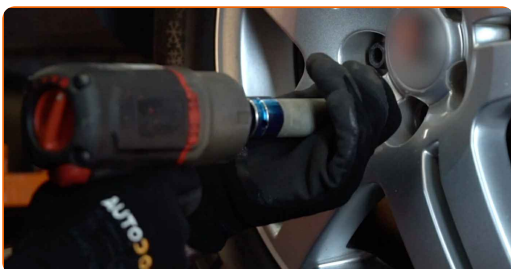
3 Kola auta zajistěte pomocí klínů.

4 Uvolněte upevňovací šrouby kola. Použijte rázový nástavec na kolo č. 17.



5 Zvedněte auto pomocí zvedáku nebo jej umístěte nad montážní jámu.

6 Odšroubujte šrouby kol.

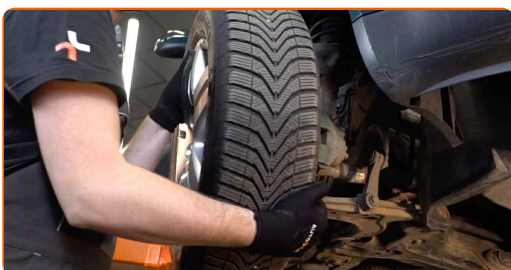


AUTODOC doporučuje:

- **Upozornění!** Pro vyhnutí se zranění držte kolo při odšroubovávání upevňovacích šroubů. VW Transporter T5 Valník / Podvozek (7JD, 7JE, 7JL, 7JY, 7JZ, 7FD)

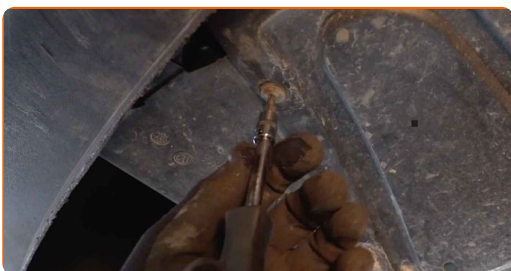
7

Odstraňte kolo.



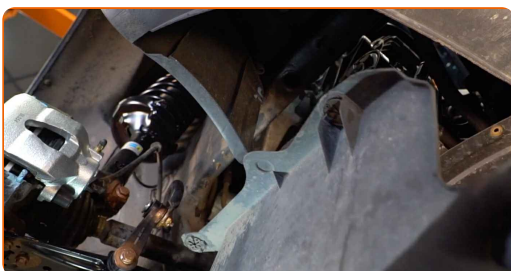
8

Odstraňte upevnění spodního krytu olejové vany. Odšroubujte upevňovací prvek bočního plastového krytu motoru. Použijte hvězdicový Torx T 20. Použijte ráčnový klíč. Použijte plochý šroubovák.



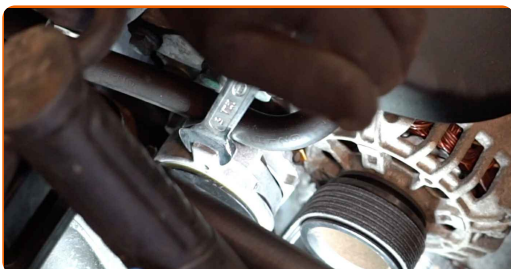
9

Odstraňte kryt olejové vany. Odstraňte boční plastový kryt.



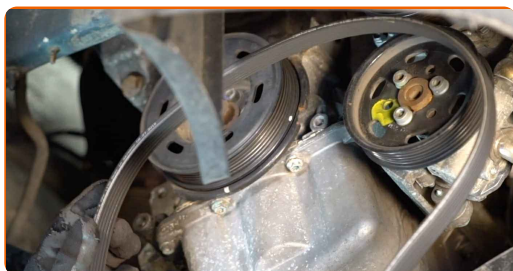
10

Do strany vytlačte napínací řemenici ozubeného klinového řemene. Použijte kombinační klíč č.16.



11

Odstraňte ozubený klinový řemen.



12

Vraťte napínací řemenici do své původní polohy.



Výměna: drážkového řemene - VW Transporter T5 Valník / Podvozek (7JD, 7JE, 7JL, 7JY, 7JZ, 7FD). Tip od AUTODOC:

- Zkontrolujte stav napínací řemenice a řemenice klikové hřídele. V případě potřeby je vyměňte.

13

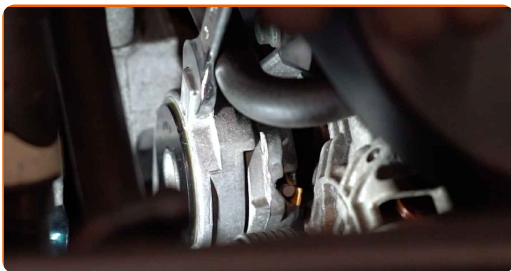
Nainstalujte ozubený klinový řemen.



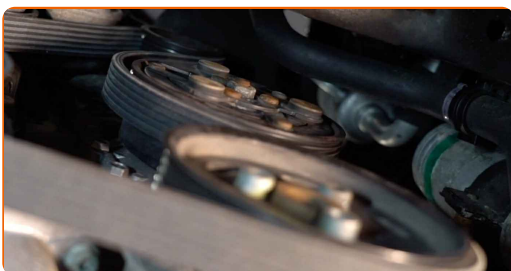
Výměna: drážkového řemene - VW Transporter T5 Valník / Podvozek (7JD, 7JE, 7JL, 7JY, 7JZ, 7FD). Tip:

- Ujistěte se, že ozubený klinový řemen je pevně usazen na všech kladkách.

14 Do strany vytlačte napínací řemenici ozubeného klinového řemene. Použijte nástavec č.16. Použijte vratidlo.



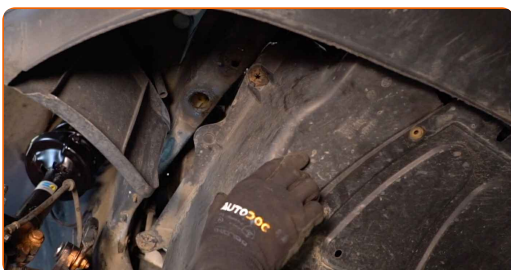
15 Nasadte ozubený klínový řemen na napínací řemenici.



16 Vraťte napínací řemenici do své původní polohy.



17 Nainstalujte boční plastový panel. Znovu namontujte spodní kryt olejové vany.



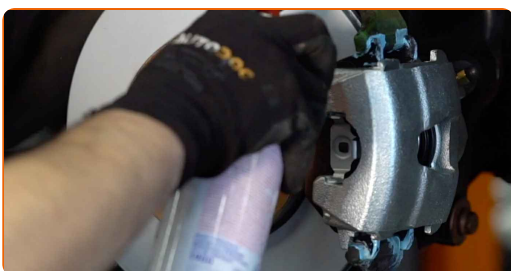
- 18** Zašroubujte upevňovací prvky bočního plastového krytu motoru. Utáhněte upevnění spodního krytu olejové vany. Použijte hvězdicový Torx T 20. Použijte ráčnový klíč. Použijte plochý šroubovák.



- 19** Natřete povrch, kde je brzdový kotouč v kontaktu s ráfem kola. Použijte měděné mazivo.



- 20** Vyčistěte povrch brzdového kotouče. Použijte čistič brzd.



AUTODOC doporučuje:

- Výměna: drážkového řemene - VW Transporter T5 Valník / Podvozek (7JD, 7JE, 7JL, 7JY, 7JZ, 7FD). Po aplikování spreje několik minut počkejte.

21 Nainstalujte kolo.



AUTODOC doporučuje:

- **Důležité!** Při zašroubování upevňovacích šroubů držte kolo. VW Transporter T5 Valník / Podvozek (7JD, 7JE, 7JL, 7JY, 7JZ, 7FD)

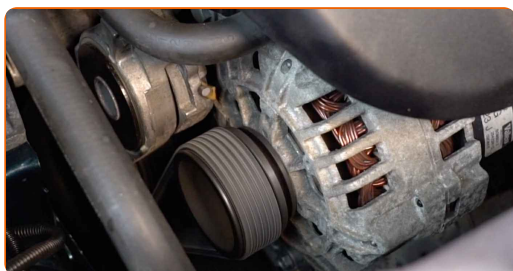
22 Zašroubujte šrouby kol. Použijte rázový nástavec na kolo č. 17.



23 Auto dejte na zem a přišroubujte šrouby v křížovém poradí. Použijte momentový klíč. Utáhněte ji točivým momentem 120 Nm.



24 Zapněte zapalování. Je třeba se ujistit, že komponenty pracují správně.



25 Odstraňte ochranný kryt blatníku.

26 Zavřete kapotu.

27 Odstraňte zvedáky a klíny.

VÝBORNĚ! 

ZOBRAZIT VÍCE TUTORIÁLŮ

AUTODOC – NÁHRADNÍ DÍLY NEJVYŠŠÍ KVALITY ZA VÝBORNOU CENU, A TO VŠECHNO ONLINE

AUTODOC MOBILNÍ APLIKACE: ZACHYŤTE SKVĚLÉ AKCE PŘI POHODLNÉM NAKUPOVÁNÍ



OBROVSKÝ VÝBĚR NÁHRADNÍCH DÍLŮ PRO VAŠE AUTO

DŘÁŽKOVÝ ŘEMEN: ŠIROKÝ VÝBĚR

i VYHLÁŠENÍ:

Dokument obsahuje pouze obecná doporučení, která pro vás mohou být užitečná při svépomocné opravě vašeho auta nebo při výměně některých dílů. AUTODOC nenesse žádnou zodpovědnost za poškození, zranění, škodu na majetku, způsobenou opravou nebo výměnou dílů nesprávným použitím nebo nesprávným pochopením uvedených informací.

AUTODOC nenesse odpovědnost za žádné možné chyby nebo nejasnosti uvedeny v tomto návodu. Uvedené informace mají pouze informativní charakter a nelze je zaměnit s radami od odborníků.

AUTODOC nenesse odpovědnost za nesprávné nebo rizikové používání vybavení, nářadí nebo náhradních dílů. AUTODOC doporučuje výměnu nebo opravu provádět opatrně a přísně dodržovat všechna bezpečnostní pravidla. Pamatujte si: používání dílů nízké kvality nezaručí vašemu autu dostatečnou míru bezpečnosti na silnicích.

© Copyright 2022 – Veškerý obsah na této stránce, zejména texty, fotografie a grafika, je chráněn zákonem o autorských právech. Všechna práva, včetně práva na kopírování, svěření třetím stranám, práva na úpravu a překlad, vlastní společnost AUTODOC GmbH.