



Jak vyměnit zadní
tlumiče pérování na **VW**
Transporter V Valník /
Podvozek (7JD, 7JE, 7JL,
7JY, 7JZ, 7FD) – návod k
výměně

PODOBNÝ VIDEO TUTORIÁL



Toto video ukazuje proces výměny podobné součástky na jiném vozidle

Důležité!

Tento proces výměny můžete použít pro model:

VW Transporter V Valník / Podvozek (7JD, 7JE, 7JL, 7JY, 7JZ, 7FD) 1.9 TDI, VW Transporter V Valník / Podvozek (7JD, 7JE, 7JL, 7JY, 7JZ, 7FD) 2.5 TDI, VW Transporter V Valník / Podvozek (7JD, 7JE, 7JL, 7JY, 7JZ, 7FD) 2.0, VW Transporter V Valník / Podvozek (7JD, 7JE, 7JL, 7JY, 7JZ, 7FD) 3.2 V6, VW Transporter V Valník / Podvozek (7JD, 7JE, 7JL, 7JY, 7JZ, 7FD) 2.5 TDI 4motion, VW Transporter V Valník / Podvozek (7JD, 7JE, 7JL, 7JY, 7JZ, 7FD) 2.0 TDI, VW Transporter V Valník / Podvozek (7JD, 7JE, 7JL, 7JY, 7JZ, 7FD) 2.0 TDI 4motion, VW Transporter V Valník / Podvozek (7JD, 7JE, 7JL, 7JY, 7JZ, 7FD) 2.0 BiTDI, VW Transporter V Valník / Podvozek (7JD, 7JE, 7JL, 7JY, 7JZ, 7FD) 2.0 BiTDI 4motion, VW Transporter V Valník / Podvozek (7JD, 7JE, 7JL, 7JY, 7JZ, 7FD) 2.0 TSI

Postup se může mírně měnit podle designu auta.

Tento tutoriál byl vytvořen na základě procesu výměny pro podobnou součástku na autě: VW Transporter V Van (7HA, 7HH, 7EA, 7EH) 1.9 TDI

VÝMĚNA: TLUMIČE PÉROVÁNÍ - VW TRANSPORTER V VALNÍK / PODVOZEK (7JD, 7JE, 7JL, 7JY, 7JZ, 7FD). POTŘEBNÉ NÁSTROJE:



- Drátěný kartáč
- Sprej WD-40
- Čistič brzd
- Měděné mazivo
- Momentový klíč
- Kombinační klíč č.21
- Nástavec č. 18
- Nástavec č. 21
- Úderová rázová hlavice na matice kol č.19
- Račnový klíč
- Hydraulický převodový zvedák
- Klín pod kolo auta

Koupit nástroje

Výměna: tlumiče pérování - VW Transporter V Valník / Podvozek (7JD, 7JE, 7JL, 7JY, 7JZ, 7FD). Doporučují odborníci z AUTODOC:

- Oba tlumiče zadního odpružení je třeba vyměnit současně.
- Proces výměny je totožný pro levý a pravý tlumič zadního odpružení.
- Prosím pozor: všechny práce na autě - VW Transporter V Valník / Podvozek (7JD, 7JE, 7JL, 7JY, 7JZ, 7FD) – se musí provádět při vypnutém motoru.

VÝMĚNU PROVEĎTE V NÁSLEDUJÍCÍM POŘADÍ:

1 Kola auta zajistěte pomocí klínů.

2 Uvolněte upevňovací šrouby kola. Použijte rázový nástavec na kolo č. 19.



3 Zvedněte zadní část vozidla a zajistěte vozidlo na podpěrách.

4 Odšroubujte šrouby kol.

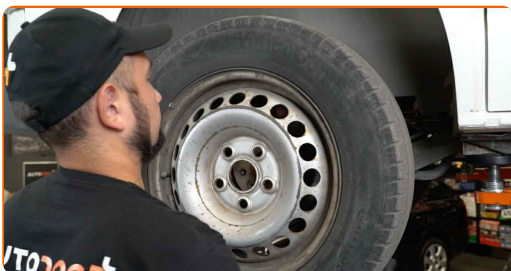


AUTODOC doporučuje:

- Upozornění! Pro vyhnutí se zranění držte kolo při odšroubovávání upevňovacích šroubů. VW Transporter V Valník / Podvozek (7JD, 7JE, 7JL, 7JY, 7JZ, 7FD)

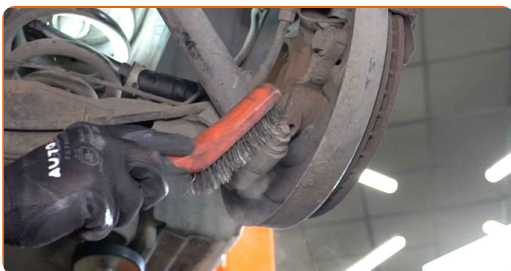
5

Odstraňte kolo.



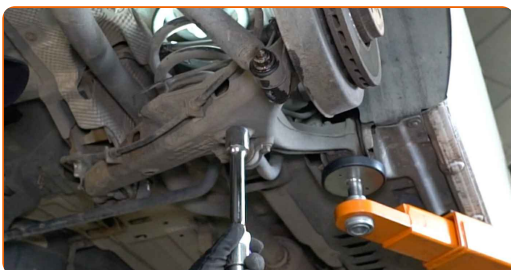
6

Vyčistěte upevňovací prvky tlumiče. Použijte drátěný kartáč. Použijte sprej WD-40.



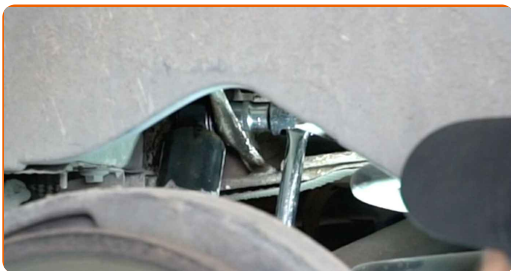
7

Podepřete rameno. Použijte zvedák s hydraulickými převody.



8

Odšroubujte vrchní upevnění tlumiče. Použijte nástavec č.18. Použijte ráčnový klíč.



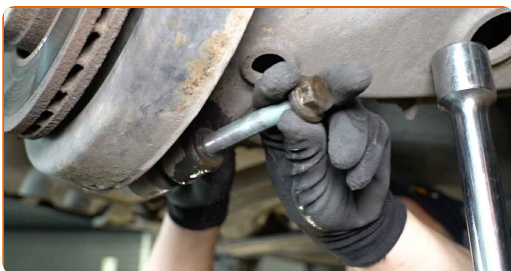
9

Odšroubujte spodní upevnění tlumiče. Použijte kombinační klíč č.21. Použijte nástavec č.21. Použijte ráčnový klíč.



10

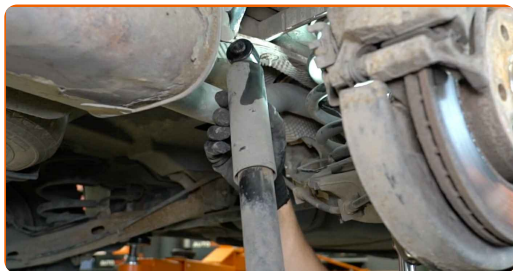
Odstraňte upevňovací šrouby.



AUTODOC doporučuje:

- **Důležité!** Při odšroubovávání upevňovacích šroubů držte tlumič. VW Transporter V Valník / Podvozek (7JD, 7JE, 7JL, 7JY, 7JZ, 7FD)

11 Odstraňte tlumič.



12 Vyčistěte montážní místa tlumiče. Použijte drátěný kartáč. Použijte sprej WD-40.



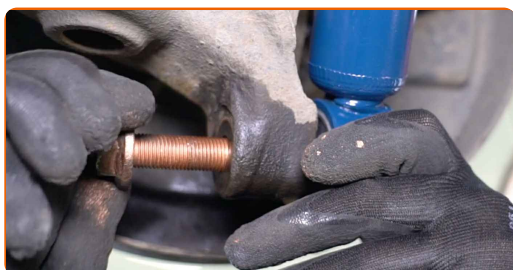
Výměna: tlumiče pérování - VW Transporter V Valník / Podvozek (7JD, 7JE, 7JL, 7JY, 7JZ, 7FD). Tip od AUTODOC:

- Před instalací ručně stlačte nový tlumič alespoň 3-5 krát.

13 Umístěte tlumič do oblouku kola a upevněte jej.



14 Nainstalujte upevňovací šrouby.

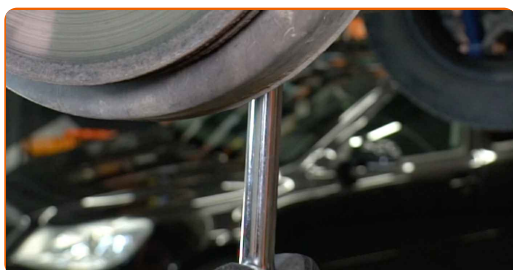


AUTODOC doporučuje:

- **Důležité!** Při zašroubování upevňovacích šroubů držte tlumič. VW Transporter V Valník / Podvozek (7JD, 7JE, 7JL, 7JY, 7JZ, 7FD)

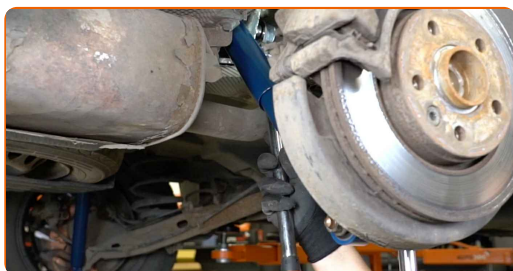
15

Zvedněte hydraulický převodový zvedák o 10-15 cm.



16

Utáhněte vrchní upevnění tlumiče. Použijte nástavec č.18. Použijte momentový klíč. Utáhněte ji točivým momentem 80 Nm.+90°

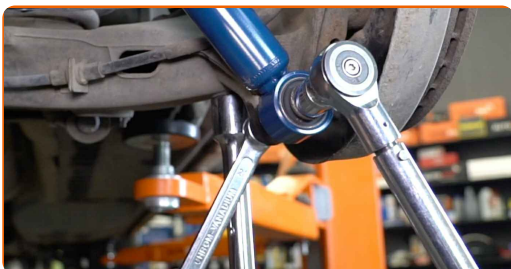


AUTODOC doporučuje:

- **Důležité!** Nezapomeňte použít nové upevňovací prvky.

17

Utáhněte spodní upevnění tlumiče. Použijte kombinační klíč č.21. Použijte nástavec č.21. Použijte momentový klíč. Utáhněte ji točivým momentem 120 Nm.+180°

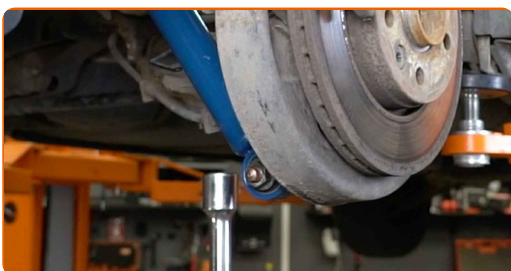


AUTODOC doporučuje:

- Důležité! Nezapomeňte použít nové upevňovací prvky.

18

Odstraňte podpěru zpod ramene.



AUTODOC doporučuje:

- Výměna: tlumiče pérování - VW Transporter V Valník / Podvozek (7JD, 7JE, 7JL, 7JY, 7JZ, 7FD). Zvedák na auto dejte dolů hladce, bez trhání, aby se nepoškodily součástky a mechanismy.

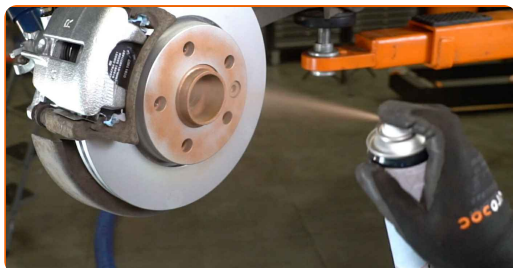
19 Natřete upevňovací prvky tlumiče. Použijte měděné mazivo.



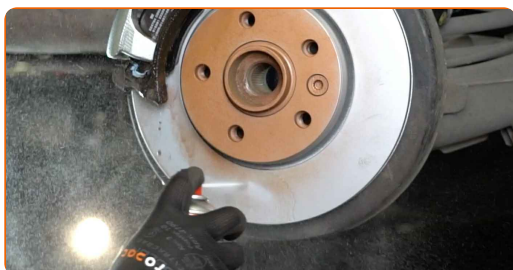
20 Vyčistěte montážní otvor disku kola. Použijte drátěný kartáč.



21 Natřete povrch, kde je brzdový kotouč v kontaktu s ráfem kola. Použijte měděné mazivo.



22 Vyčistěte povrch brzdového kotouče. Použijte čistič brzd.



AUTODOC doporučuje:

- Výměna: tlumiče pérování - VW Transporter V Valník / Podvozek (7JD, 7JE, 7JL, 7JY, 7JZ, 7FD). Po aplikování spreje několik minut počkejte.

23

Nainstalujte kolo.

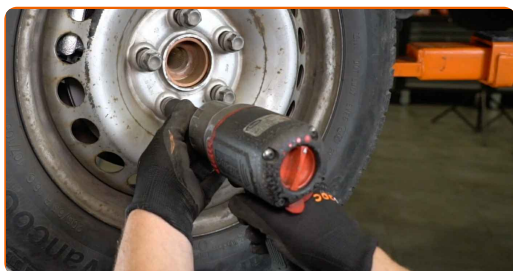


AUTODOC doporučuje:

- Upozornění! Pro vyhnutí se zranění držte kolo při šroubování upevňovacích šroubů na auto. VW Transporter V Valník / Podvozek (7JD, 7JE, 7JL, 7JY, 7JZ, 7FD)

24

Zašroubujte šrouby kol. Použijte rázový nástavec na kolo č. 19.



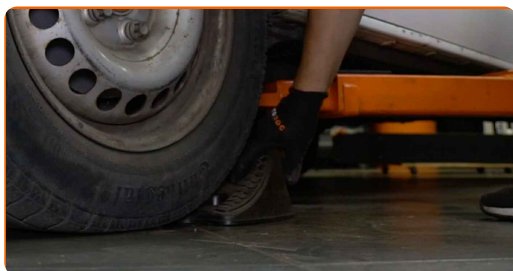
25

Auto dejte na zem a přišroubujte šrouby v křížovém poradí. Použijte rázový nástavec na kolo č. 19. Použijte momentový klíč. Utáhněte ji točivým momentem 180 Nm.



26

Odstraňte zvedáky a klíny.



VÝBORNĚ! 

ZOBRAZIT VÍCE TUTORIÁLŮ

AUTODOC – NÁHRADNÍ DÍLY NEJVYŠŠÍ KVALITY ZA VÝBORNOU CENU, A TO VŠECHNO ONLINE

AUTODOC MOBILNÍ APLIKACE: ZACHYŤTE SKVĚLÉ AKCE PŘI POHODLNÉM NAKUPOVÁNÍ



+ AUTODOC

GET IT ON
Google Play

Download on the
App Store

Download

OBROVSKÝ VÝBĚR NÁHRADNÍCH DÍLŮ PRO VAŠE AUTO

TLUMIČE PÉROVÁNÍ: ŠIROKÝ VÝBĚR

VYHLÁŠENÍ:

Dokument obsahuje pouze obecná doporučení, která pro vás mohou být užitečná při svépomocné opravě vašeho auta nebo při výměně některých dílů. AUTODOC nenes zodpovědnost za poškození, zranění, škodu na majetku, způsobenou opravou nebo výměnou dílů nesprávným použitím nebo nesprávným pochopením uvedených informací.

AUTODOC nenes zodpovědnost za žádné možné chyby nebo nejasnosti uvedeny v tomto návodu. Uvedené informace mají pouze informativní charakter a nelze je zaměnit s radami od odborníků.

AUTODOC nenes zodpovědnost za nesprávné nebo rizikové používání vybavení, nářadí nebo náhradních dílů. AUTODOC doporučuje výměnu nebo opravu provádět opatrně a přísně dodržovat všechna bezpečnostní pravidla. Pamatujte si: používání dílů nízké kvality nezaručí vašemu autu dostatečnou míru bezpečnosti na silnicích.

© Copyright 2023 – Veškerý obsah na této stránce, zejména texty, fotografie a grafika, je chráněn zákonem o autorských právech. Všechna práva, včetně práva na kopírování, svěření třetím stranám, práva na úpravu a překlad, vlastní společnost AUTODOC SE.