



Jak vyměnit kabinový filtr
na **VW Vento (1H2)** –
návod k výměně

PODOBNÝ VIDEO TUTORIÁL



Toto video ukazuje proces výměny podobné součástky na jiném vozidle

Důležité!

Tento proces výměny můžete použít pro model:

VW Vento (1H2) 1.9 D, VW Vento (1H2) 1.9 TD, VW Vento (1H2) 1.9 TDI, VW Vento (1H2) 1.4, VW Vento (1H2) 1.6, VW Vento (1H2) 1.8, VW Vento (1H2) 2.0, VW Vento (1H2) 2.8 VR6, VW Vento (1H2) 1.9 SDI, VW Vento (1H2) 2.0 GL

Postup se může mírně měnit podle designu auta.

Tento tutoriál byl vytvořen na základě procesu výměny pro podobnou součástku na autě: VW Polo III Hatchback (6N1) 1.0

VÝMĚNA: KABINOVÉHO FILTRU - VW VENTO (1H2).
POTŘEBNÉ NÁSTROJE:



• Ručník z mikrovlákna

• Kryt na blatník

Koupit nástroje

Výměna: kabinového filtru - VW Vento (1H2). Tip od odborníků z AUTODOC:

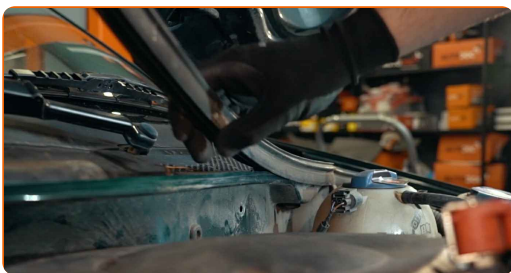
- Kabinový filtr vyměňujte alespoň jednou za šest měsíců, na začátku jara a na podzim.
- Dodržujte podmínky, doporučení a požadavky pro konkrétní díly poskytnuty výrobcem.
- Pokud se přívod vzduchu do kabiny rapidně snížil, vyměňte filtr ještě před plánovanou údržbou.
- Prosím pozor: všechny práce na autě - VW Vento (1H2) – se musí provádět při vypnutém motoru.

VÝMĚNU PROVEĎTE V NÁSLEDUJÍCÍM POŘADÍ:

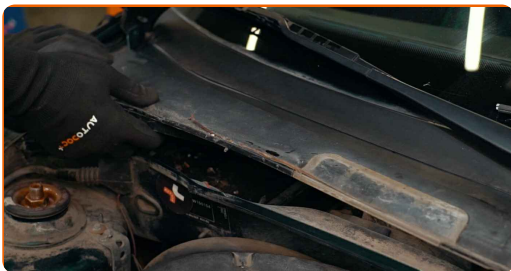
1 Otevřete kapotu.

2 Na ochranu laku a barvy a plastových prvků auta použijte ochranné kryty na blatníky.

3 Odstraňte těsnění mřížky na odvádění vody.



4 Zvedněte a odstraňte mřížku pro odvádění vody.



5

Stiskněte zádržné spony pylového filtru, abyste je uvolnili.



6

Odstraňte kabinový filtr.



Výměna: kabinového filtru - VW Vento (1H2). Tip od AUTODOC:

- Nepokoušejte se čistit nebo opětovně používat starý filtr - sníží to kvalitu čištění vzduchu uvnitř auta.
- Překryjte vzduchové trubky kabinového filtru látkou z mikrovlákna, aby se do systému nedostala špína a prach.

7

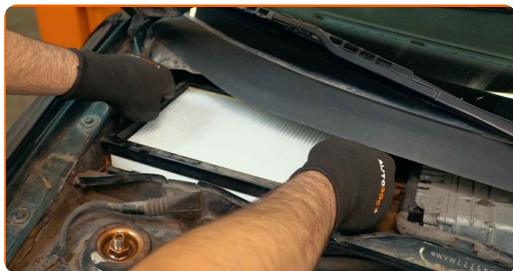
Vyčistěte kryt a montážní místo kabinového filtru.



8

Odstraňte látku z mikrovlákna ze vzduchových trubek kabinového filtru.

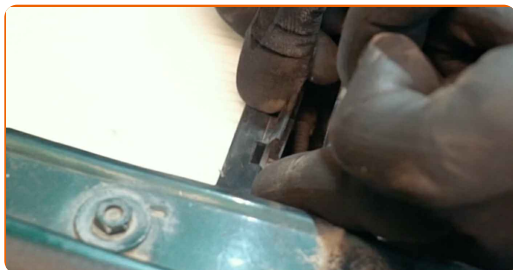
9 Nainstalujte kabinový filtr do svého montážního místa. Ujistěte se, že okraj filtru je těsně připevněn ke krytu.



Výměna: kabinového filtru - VW Vento (1H2). Tip:

- Dbejte na šipku na filtru ukazující směr proudění vzduchu.
- Zkontrolujte správné umístění filtračního prvku. Neohýbejte jej.
- Pozor! Používejte kvalitní filtry - VW Vento (1H2).

10 Na svém místě uzamkněte zádržné spony pylového filtru.



11 Nainstalujte a zajistěte mřížku pro odvádění vody.



12 Nainstalujte těsnění mřížky na odvádění vody.



13 Zapněte zapalování.



14 Zapněte systém klimatizace. Je třeba se ujistit, že komponenty pracují správně.



15 Vypněte zapalování.



16 Odstraňte ochranný kryt blatníku.

17

Zavřete kapotu.

VÝBORNĚ! **ZOBRAZIT VÍCE TUTORIÁLŮ**

AUTODOC – NÁHRADNÍ DÍLY NEJVYŠŠÍ KVALITY ZA VÝBORNOU CENU, A TO VŠECHNO ONLINE

AUTODOC MOBILNÍ APLIKACE: ZACHYŤTE SKVĚLÉ AKCE PŘI POHODLNÉM NAKUPOVÁNÍ

OBROVSKÝ VÝBĚR NÁHRADNÍCH DÍLŮ PRO VAŠE AUTO

KABINOVY FILTR: ŠIROKÝ VÝBĚR

(i) VYHLÁŠENÍ:

Dokument obsahuje pouze obecná doporučení, která pro vás mohou být užitečná při svépomocné opravě vašeho auta nebo při výměně některých dílů. AUTODOC nenesे žádnou zodpovědnost za poškození, zranění, škodu na majetku, způsobenou opravou nebo výměnou dílů nesprávným použitím nebo nesprávným pochopením uvedených informací.

AUTODOC nenesе odpovědnost za žádné možné chyby nebo nejasnosti uvedeny v tomto návodu. Uvedené informace mají pouze informativní charakter a nelze je zaměnit s radami od odborníků.

AUTODOC nenesе odpovědnost za nesprávné nebo rizikové používání vybavení, nářadí nebo náhradních dílů. AUTODOC doporučuje výměnu nebo opravu provádět opatrně a přísně dodržovat všechna bezpečnostní pravidla. Pamatujte si: používání dílů nízké kvality nezaručí vašemu autu dostatečnou míru bezpečnosti na silnicích.

© Copyright 2021 – Veškerý obsah na této stránce, zejména texty, fotografie a grafika, je chráněn zákonem o autorských právech. Všechna práva, včetně práva na kopírování, svěření třetím stranám, práva na úpravu a překlad, vlastní společnost AUTODOC GmbH.