



Jak vyměnit přední
pružiny podvozku na **VW**
Vento (1H2) – návod k
výměně

PODOBNÝ VIDEO TUTORIÁL



Toto video ukazuje proces výměny podobné součástky na jiném vozidle

Důležité!

Tento proces výměny můžete použít pro model:

VW Vento (1H2) 1.9 D, VW Vento (1H2) 1.9 TD, VW Vento (1H2) 1.9 TDI, VW Vento (1H2) 1.4, VW Vento (1H2) 1.6, VW Vento (1H2) 1.8, VW Vento (1H2) 2.0, VW Vento (1H2) 2.8 VR6, VW Vento (1H2) 1.9 SDI

Postup se může mírně měnit podle designu auta.

Tento tutoriál byl vytvořen na základě procesu výměny pro podobnou součástku na autě: VW GOLF III (1H1) 1.4

VÝMĚNA: PRUŽINY PODVOZKU - VW VENTO (1H2).
POTŘEBNÉ NÁSTROJE:



- Drátěný kartáč
- Sprej WD-40
- Čistič brzd
- Měděné mazivo
- Kombinační klíč č.18
- Nástavec č. 10
- Nástavec č. 18
- Nástavec č. 21
- Nástavec č. 22
- Úderová rázová hlavice na matice kol č.17
- Račnový klíč
- Momentový klíč
- Hydraulický pružinový kompresor
- Kryt na blatník
- Klín pod kolo auta

Koupit nástroje

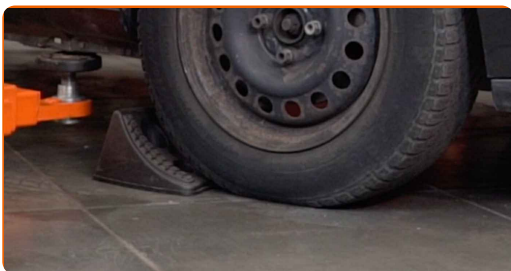
Výměna: pružiny podvozku - VW Vento (1H2). Profesionálové doporučují:

- Obě vinuté pružiny předního odpružení se musí vyměnit současně.
- Proces výměny je stejný pro levou a pravou vinutou pružinu předního odpružení.
- Prosím pozor: všechny práce na autě - VW Vento (1H2) – se musí provádět při vypnutém motoru.

VÝMĚNU PROVEĎTE V NÁSLEDUJÍCÍM POŘADÍ:

1

Kola auta zajistěte pomocí klínů.



2

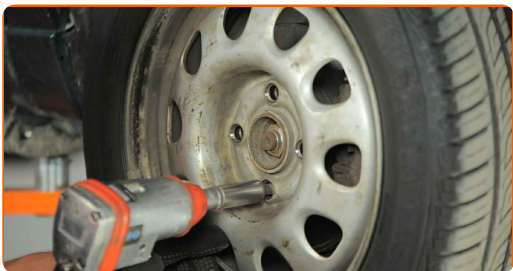
Uvolněte upevňovací šrouby kola. Použijte rázový nástavec na kolo č. 17.



3

Zvedněte přední část vozidla a zajistěte vozidlo na podpěrách.

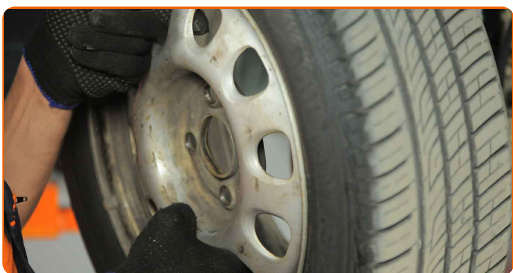
4 Odšroubujte šrouby kol.



Výměna: pružiny podvozku - VW Vento (1H2). Tip:

- Abyste se vyhnuli zranění, při odšroubovávání šroubů držte kolo.

5 Odstraňte kolo.



6 Vyčistěte upevňovací prvek svorky, která spojuje brzdovou hadičku k tlumiči. Použijte drátěný kartáč. Použijte sprej WD-40.

7 Uvolněte upevňovací svorku brzdové hadičky od vzpěry tlumiče. Použijte nástavec č.10. Použijte ráčnový klíč.



8 Odstraňte svorku ze vzpěry tlumiče.

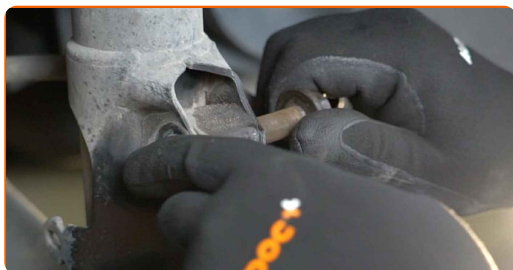


9 Vyčistěte upevňovací prvky spojující vzpěru tlumiče a hlavu ložiska čepu kola. Použijte drátěný kartáč. Použijte sprej WD-40.

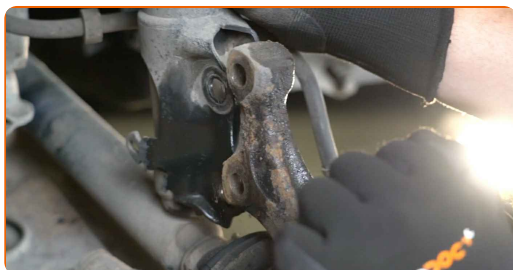
10 Odšroubujte spodní upevňovací prvek spojující vzpěru tlumiče a hlavu ložiska čepu kola. Použijte kombinační klíč č.18. Použijte nástavec č.18. Použijte ráčnový klíč.



11 Odstraňte upevňovací šrouby (2 kusy).



12 Odpojte kloub řízení od vzpěry tlumiče.



13 Dejte auto na zem.

14 Otevřete kapotu.

15 Na ochranu laku a barvy a plastových prvků auta použijte ochranné kryty na blatníky.

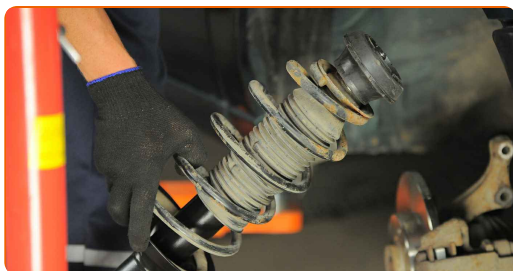
16 Odšroubujte upevňovací prvky na vrchní straně uložení vzpěry tlumiče. Použijte nástavec č.22. Použijte ráčnový klíč.



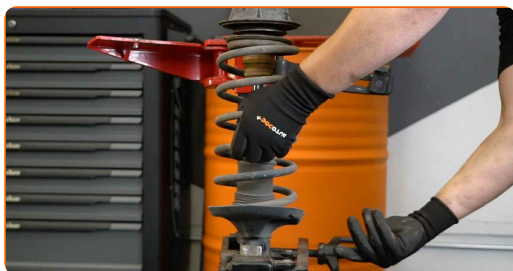
AUTODOC doporučuje:

- **Důležité!** Při odšroubovávání upevňovacích šroubů držte vzpěru zavěšení kol.
VW Vento (1H2)

17 Odstraňte vzpěru zavěšení kol.



18 Nastavte vzpěru tlumiče na zařízení pro stlačení pružiny.



Výměna: pružiny podvozku - VW Vento (1H2). AUTODOC doporučuje:

- Mějte na paměti, že při použití zařízení pro stlačení pružiny musí být pružiny bezpečně uloženy a stlačeny na protilehlých stranách.
- Zajistěte správnou polohu pružiny prstenci.
- Ujistěte se, že vinuté pružiny jsou pevně spojeny s jejich uloženími.

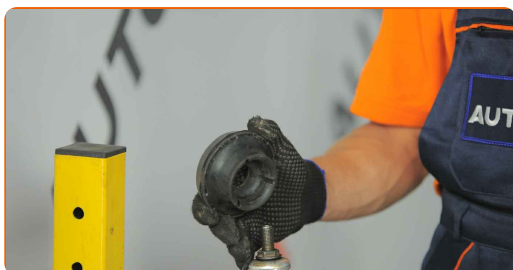
19

Stlačte pružinu.



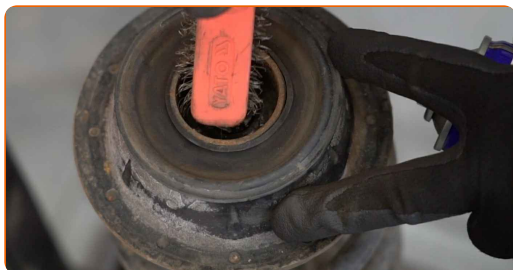
20

Odšroubujte upevňovací prvek uložení vzpěry tlumiče.



21

Natřete tyč vzpěry tlumiče. Použijte drátěný kartáč. Použijte sprej WD-40.



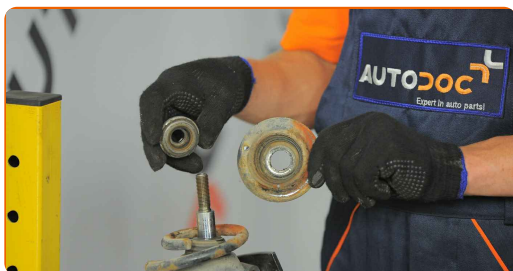
22

Odstraňte šroub pístitnice vzpěry. Použijte nástavec č.21. Použijte ráčnový klíč.



23

Odstraňte vrchní uložení vzpěry.

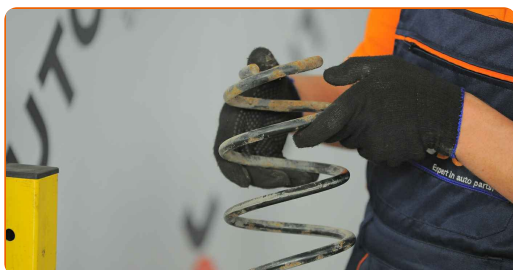


24

Uvolněte vinutou pružinu.

25

Odstraňte pružinu.



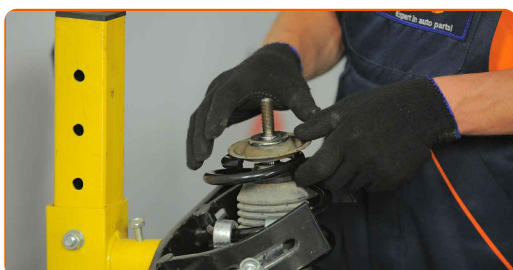
AUTODOC doporučuje:

- Výměna: pružiny podvozku - VW Vento (1H2). Pečlivě zkontrolujte uložení tlumiče, manžetu a doraz tlumiče. Podle potřeby je vyměňte.

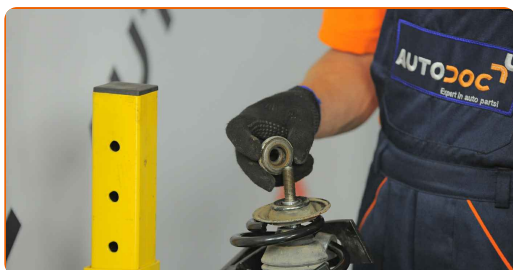
26 Nainstalujte pružinu na tlumič.



27 Stlačte pružinu.



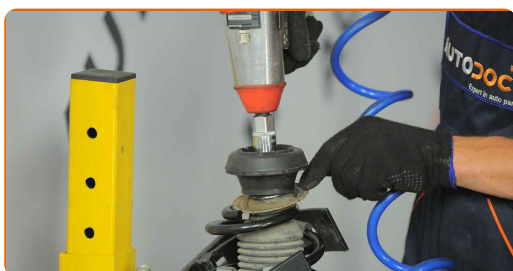
28 Nainstalujte vrchní držák pružinové vzpěry a ložisko vzpěry.



29 Zašroubujte upeňovací prvek uložení vzpěry tlumiče.



30 Upevněte matici pístu vzpěry tlumiče. Použijte nástavec č.21. Použijte momentový klíč. Utáhněte ji točivým momentem 65 Nm.

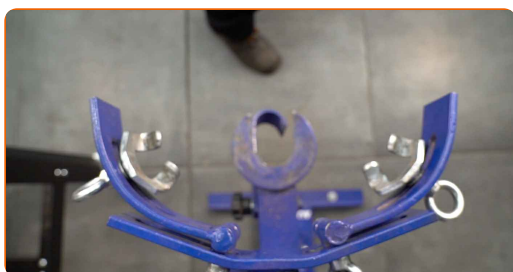


Výměna: pružiny podvozku - VW Vento (1H2). Doporučí odborníci z AUTODOC:

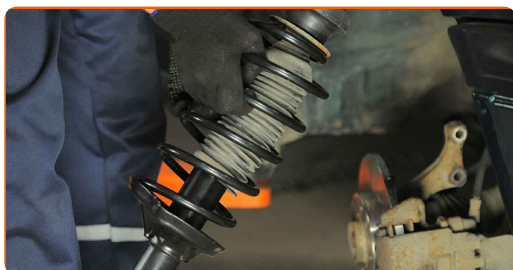
- Ujistěte se a zkontrolujte, že pružina je instalována správně. Zabraňte jejímu vychýlení.

31 Uvolněte pružinu.

32 Odstraňte sestavenou vzpěru tlumiče.



33 Nainstalujte vzpěru tlumiče do oblouku kola.



34 Zašroubujte vrchní upevnění uložení vzpěry tlumiče.

Výměna: pružiny podvozku - VW Vento (1H2). Tip od AUTODOC:

- Abyste se vyhnuli zranění, držte vzpěru během zašroubování upevňovacích šroubů.

- 35** Utáhněte vrchní upevnění uložení vzpěry tlumiče. Použijte nástavec č.22. Použijte momentový klíč. Utáhněte ji točivým momentem 70 Nm.

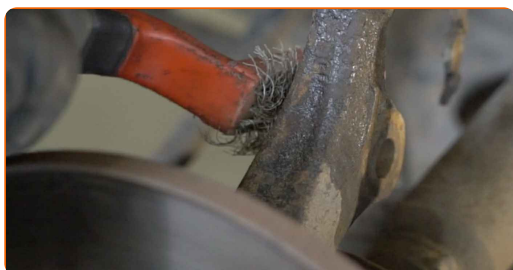


- 36** Odstraňte ochranný kryt blatníku.

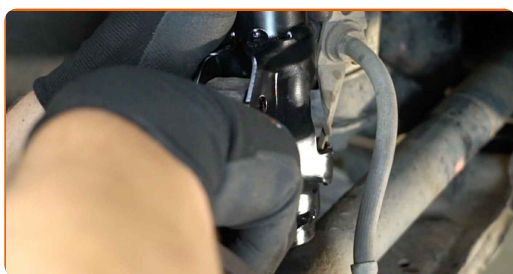
- 37** Zavřete kapotu.

- 38** Zvedněte přední část vozidla a zajistěte vozidlo na podpěrách.

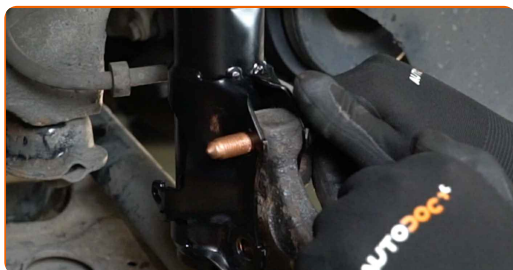
- 39** Natřete montážní prvek vzpěry tlumiče na hlavě ložiska čepu kola. Použijte drátěný kartáč. Použijte sprej WD-40.



- 40** Upevněte vzpěry tlumiče k táhlu řízení.



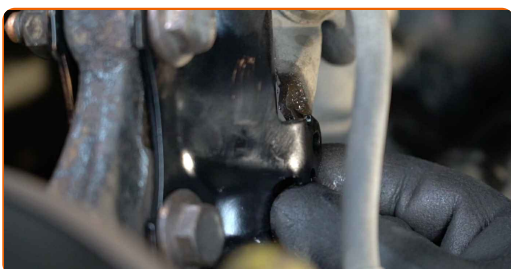
- 41** Nainstalujte upevňovací šrouby (2 kusy).



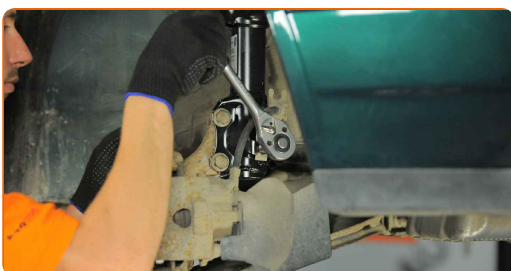
- 42** Utáhněte spodní upevňovací prvky spojující vzpěru tlumiče k hlavě ložiska čepu. Použijte kombinační klíč č.18. Použijte nástavec č.18. Použijte momentový klíč. Utáhněte ji točivým momentem 80 Nm.



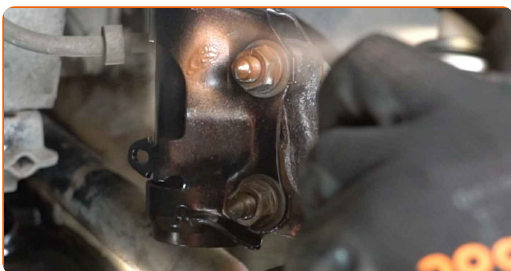
- 43** Nainstalujte svorku na vzpěru tlumiče.



- 44** Upevněte upevňovací svorku brzdové hadičky k vzpěře tlumiče. Použijte nástavec č.10. Použijte ráčnový klíč.

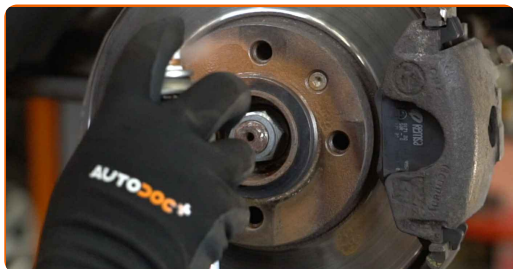


- 45** Natřete upevňovací prvky tlumiče. Použijte měděné mazivo.



46

Natřete povrch, kde je brzdový kotouč v kontaktu s ráfem kola. Použijte měděné mazivo.



47

Vyčistěte povrch brzdového kotouče. Použijte čistič brzd.



Výměna: pružiny podvozku - VW Vento (1H2). AUTODOC doporučuje:

- Po aplikaci spreje počkejte několik minut.

48

Nainstalujte kolo.

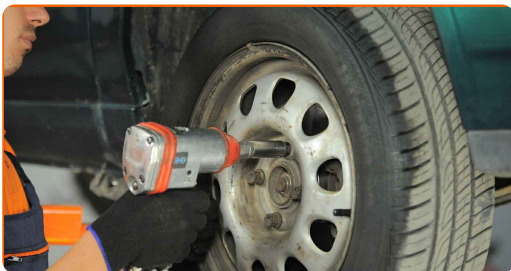


AUTODOC doporučuje:

- Upozornění! Pro vyhnutí se zranění držte kolo při šroubování upevňovacích šroubů na auto. VW Vento (1H2)

49

Zašroubujte šrouby kol. Použijte rázový nástavec na kolo č. 17.



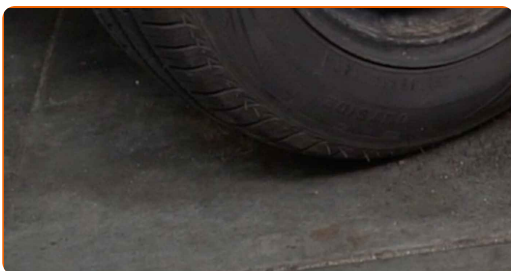
50

Auto dejte na zem a přišroubujte šrouby v křížovém poradí. Použijte rázový nástavec na kolo č. 17. Použijte momentový klíč. Utáhněte ji točivým momentem 120 Nm.



51

Odstraňte zvedáky a klíny.



VÝBORNĚ! 

ZOBRAZIT VÍCE TUTORIÁLŮ

AUTODOC – NÁHRADNÍ DÍLY NEJVYŠŠÍ KVALITY ZA VÝBORNOU CENU, A TO VŠECHNO ONLINE

AUTODOC MOBILNÍ APLIKACE: ZACHYŤTE SKVĚLÉ AKCE PŘI POHODLNÉM NAKUPOVÁNÍ



AUTODOC

GET IT ON
Google Play

Download on the
App Store

Download

OBROVSKÝ VÝBĚR NÁHRADNÍCH DÍLŮ PRO VAŠE AUTO

PRUŽINY PODVOZKU: ŠIROKÝ VÝBĚR

i VYHLÁŠENÍ:

Dokument obsahuje pouze obecná doporučení, která pro vás mohou být užitečná při svépomocné opravě vašeho auta nebo při výměně některých dílů. AUTODOC nenesе žádnou zodpovědnost za poškození, zranění, škodu na majetku, způsobenou opravou nebo výměnou dílů nesprávným použitím nebo nesprávným pochopením uvedených informací.

AUTODOC nenesе odpovědnost za žádné možné chyby nebo nejasnosti uvedeny v tomto návodu. Uvedené informace mají pouze informativní charakter a nelze je zaměnit s radami od odborníků.

AUTODOC nenesе odpovědnost za nesprávné nebo rizikové používání vybavení, nářadí nebo náhradních dílů. AUTODOC doporučuje výměnu nebo opravu provádět opatrně a přísně dodržovat všechna bezpečnostní pravidla. Pamatujte si: používání dílů nízké kvality nezaručí vašemu autu dostatečnou míru bezpečnosti na silnicích.

© Copyright 2023 – Veškerý obsah na této stránce, zejména texty, fotografie a grafika, je chráněn zákonem o autorských právech. Všechna práva, včetně práva na kopírování, svěření třetím stranám, práva na úpravu a překlad, vlastní společnost AUTODOC SE.