



Jak vyměnit vzpěry kufru  
na **Mercedes Vito W638**  
– návod k výměně

## VIDEO TUTORIÁL



### **Důležité!**

Tento proces výměny můžete použít pro model:

MERCEDES-BENZ Vito Mikrobus (W638) 108 D 2.3 (638.164), MERCEDES-BENZ Vito Mikrobus (W638) 110 TD 2.3 (638.174), MERCEDES-BENZ Vito Mikrobus (W638) 113 2.0 (638.114, 638.194), MERCEDES-BENZ Třída V (W638/2) V 230 TD (638.274), MERCEDES-BENZ Třída V (W638/2) V 230 (638.234, 638.294), MERCEDES-BENZ Vito Mikrobus (W638) 114 2.3 (638.134, 638.194), MERCEDES-BENZ Třída V (W638/2) V 280 (638.244, 638.294), MERCEDES-BENZ Třída V (W638/2) V 200 (638.214, 638.294), MERCEDES-BENZ Vito Van (W638) 108 D 2.3 (638.064, 638.068), MERCEDES-BENZ Vito Van (W638) 110 D 2.3 (638.074, 638.078), MERCEDES-BENZ Vito Van (W638) 113 2.0 (638.014, 638.094), MERCEDES-BENZ Vito Van (W638) 114 2.3 (638.034, 638.094), MERCEDES-BENZ Třída V (W638/2) V 200 CDI (638.294), MERCEDES-BENZ Třída V (W638/2) V 220 CDI (638.294), MERCEDES-BENZ Vito Mikrobus (W638) 108 CDI 2.2 (638.194), (+ 5)

Postup se může mírně měnit podle designu auta.

VÝMĚNA: VZPERY KUFRU - MERCEDES VITO W638.  
SEZNAM POTŘEBNÝCH NÁSTROJŮ:



• Plochý Šroubovák

• Hydraulický převodový zvedák

**KOUPIT NÁSTROJE**

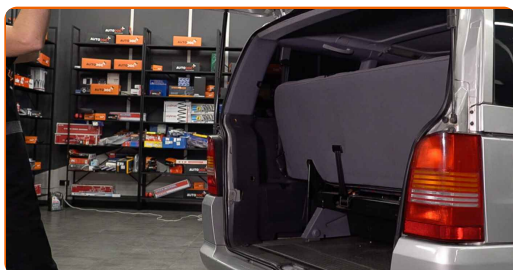
Výměna: vzpery kufru - Mercedes Vito W638. Doporučují odborníci z AUTODOC:

- Pravá a levá plynová vzpěra víka kufru by se měly vyměnit současně.
- Proces výměny je totožný pro levou a pravou plynovou vzpěru víka kufru.
- Celý postup práce provedte při vypnutém motoru.

## VÝMĚNA: VZPERY KUFRU - MERCEDES VITO W638. DOPORUČENÝ POSTUP KROKŮ:

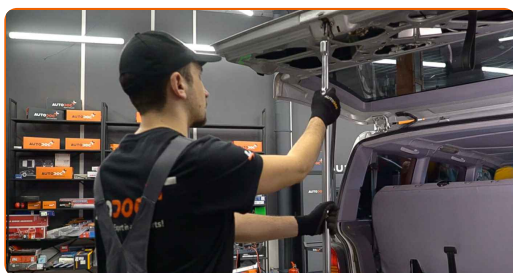
1

Otevřete kapotu.



2

Podpěrete víko kufru. Použijte zvedák s hydraulickými převody.



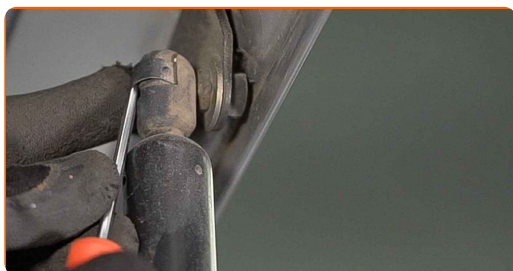
3

Uvolněte sponu spojující plynovou vzpěru ke karoserii auta. Použijte plochý šroubovák.



4

Uvolněte sponu spojující plynovou vzpěru k víku kufru auta. Použijte plochý šroubovák.



### AUTODOC doporučuje:

- Pokud se chcete vyhnout zraněním, během demontáže plynových vzpěr držte víko kufru.

5

Odstraňte plynovou vzpěru víka kufru.



6

Nainstalujte novou plynovou vzpěru víka kufru.

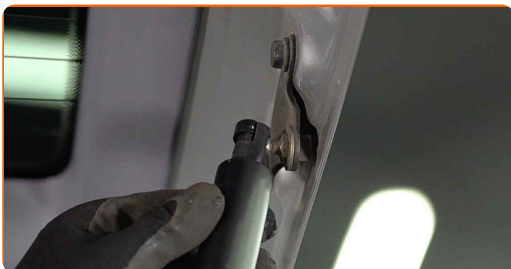


Výměna: vzpery kufru - Mercedes Vito W638. Profesionálové doporučují:

- Abyste se vyhnuli zraněním, během instalace plynových vzpěr držte víko kufru.

7

Zacvakněte sponu spojující plynovou vzpěru k víku kufru.



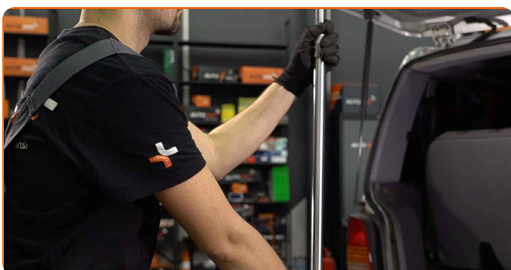
8

Zacvakněte sponu spojující plynovou vzpěru ke karoserii auta. Použijte plochý šroubovák.



9

Odstraňte hydraulický převodový zvedák.



AUTODOC doporučuje:

- Výměna: vzpery kufru - Mercedes Vito W638. Zvedák na auto dejte dolů hladce, bez trhání, aby se nepoškodily součástky a mechanismy.

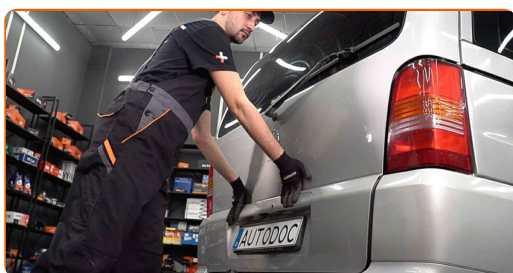
10

Zkontrolujte funkčnost a stav plynových pružin víka kufru po jejich instalaci.



11

Zavřete kryt zavazadlového prostoru.



**VÝBORNĚ!** 

ZOBRAZIT VÍCE TUTORIÁLŮ

## AUTODOC – NÁHRADNÍ DÍLY NEJVYŠŠÍ KVALITY ZA VÝBORNOU CENU, A TO VŠECHNO ONLINE

AUTODOC MOBILNÍ APLIKACE: ZACHYŤTE SKVĚLÉ AKCE PŘI POHODLNÉM NAKUPOVÁNÍ

**OBROVSKÝ VÝBĚR NÁHRADNÍCH DÍLŮ PRO VAŠE AUTO**

**KUPTÉ SI NÁHRADNÍ DÍLY PRO MERCEDES**

**VZPERY KUFRA: ŠIROKÝ VÝBĚR**



**VYBERTE SI AUTODÍLY PRO MERCEDES VITO W638**

**VZPERY KUFRA PRO MERCEDES: KOUPIT NYNÍ**

**VZPERY KUFRA PRO MERCEDES VITO W638: NEJLEPŠÍ  
AKCE A NABÍDKY**

## **ⓘ VYHLÁŠENÍ:**

Dokument obsahuje pouze obecná doporučení, která pro vás mohou být užitečná při svépomocné opravě vašeho auta nebo při výměně některých dílů. AUTODOC nenesé žádnou zodpovědnost za poškození, zranění, škodu na majetku, způsobenou opravou nebo výměnou dílů nesprávným použitím nebo nesprávným pochopením uvedených informací.

AUTODOC nenesé odpovědnost za žádné možné chyby nebo nejasnosti uvedeny v tomto návodu. Uvedené informace mají pouze informativní charakter a nelze je zaměnit s radami od odborníků.

AUTODOC nenesé odpovědnost za nesprávné nebo rizikové používání vybavení, nářadí nebo náhradních dílů. AUTODOC doporučuje výměnu nebo opravu provádět opatrně a přísně dodržovat všechna bezpečnostní pravidla. Pamatujte si: používání dílů nízké kvality nezaručí vašemu autu dostatečnou míru bezpečnosti na silnicích.

© Copyright 2021 – Veškerý obsah na této stránce, zejména texty, fotografie a grafika, je chráněn zákonem o autorských právech. Všechna práva, včetně práva na kopírování, svěření třetím stranám, práva na úpravu a překlad, vlastní společnost AUTODOC GmbH.