



Jak vyměnit motorový  
olej a olejový filtr na  
**Mercedes Vito W638** –  
návod k výměně

## VIDEO TUTORIÁL



### **Důležité!**

Tento proces výměny můžete použít pro model:

MERCEDES-BENZ Sprinter 3.5-T Valník/Podvozek (W906) 313 CDI 2.2 4x4 (906.131, 906.133, 906.135), MERCEDES-BENZ Třída C T-modell (S203) C 220 CDI (203.208), MERCEDES-BENZ Třída E T-modell (S210) E 270 T CDI, MERCEDES-BENZ Třída E Sedan (W210) E 270 CDI (210.016), MERCEDES-BENZ Třída C Sedan (W204) C 200 CDI (204.001), MERCEDES-BENZ Třída C Sedan (W202) C 220 CDI (202.133), MERCEDES-BENZ Třída C T-modell (S202) C 220 T CDI (202.193), MERCEDES-BENZ Třída C T-modell (S204) C 200 CDI (204.201), MERCEDES-BENZ Třída E Sedan (W210) E 220 CDI (210.006), MERCEDES-BENZ Třída E T-modell (S210) E 220 T CDI (210.206), MERCEDES-BENZ Třída E Sedan (W210) E 200 CDI (210.007), MERCEDES-BENZ Třída C Sedan (W202) C 200 CDI (202.134), MERCEDES-BENZ Třída C T-modell (S202) C 200 T CDI (202.194), MERCEDES-BENZ Třída E T-modell (S211) E 220 T CDI, MERCEDES-BENZ Třída E Sedan (W211) E 220 CDI, (+ 162)

Postup se může mírně měnit podle designu auta.

VÝMĚNA: MOTOROVÉHO OLEJE A FILTRU - MERCEDES  
VITO W638. NÁSTROJE, KTERÉ MOŽNÁ BUDETE  
POTŘEBOVAT:



- Univerzální čistící sprej
- Nástrčný nástavec na olejový filtr 76-14F
- Nástavec č. 13
- Kombinační klíč č.13
- Račnový klíč
- Momentový klíč
- Plochý Šroubovák
- Trychtýř
- Vana na vypouštění oleje
- Ručník z mikrovlákna
- Kryt na blatník

**KOUPIT NÁSTROJE**

### AUTODOC doporučuje:

- Olejový filtr vyměňte při každé výměně motorového oleje.
- Upozornění! Před zahájením jakékoliv práce vypněte motor - Mercedes Vito W638.
- Používejte ochranné rukavice, aby se zabránilo kontaktu s horkou tekutinou.

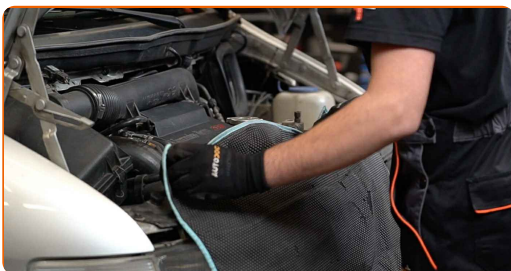
## VÝMĚNU PROVEĎTE V NÁSLEDUJÍCÍM POŘADÍ:

**1**

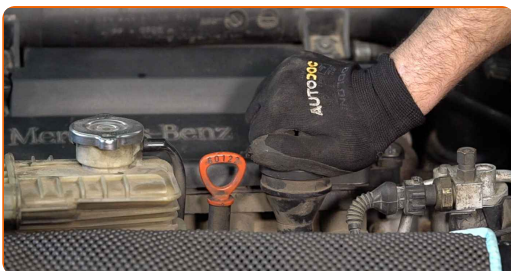
Otevřete kapotu.


**2**

Na ochranu laku a barvy a plastových prvků auta použijte ochranné kryty na blatníky.

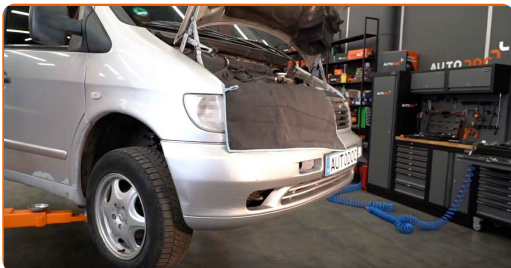

**3**

Odšroubujte zátku plnicího hrdla olejového systému.



4 Vyčistěte místo výpustného otvoru olejové vany. Použijte víceúčelový čisticí sprej.

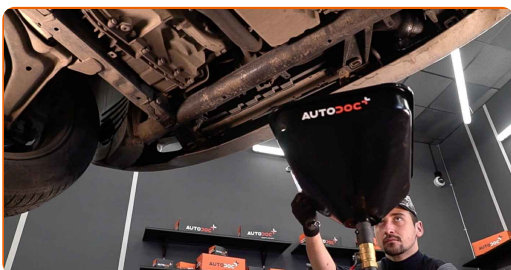
5 Zvedněte auto pomocí zvedáku nebo jej umístěte nad montážní jámu.



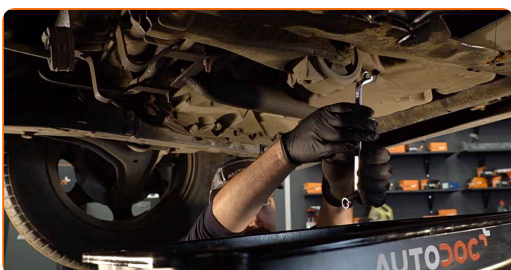
Výměna: motorového oleje a filtru - Mercedes Vito W638. Tip od AUTODOC:

- Vozidlo se musí nacházet ve vodorovné poloze, a pokud je nakloněno, olejový otvor musí být v nejnižším bodu.

6 Pod výpustný otvor položte nádobu na vytékající olej o objemu alespoň 8 l.



7 Odšroubujte výpust. Použijte kombinační klíč č.13.



8

Vypusťte použitý olej.



Výměna: motorového oleje a filtru - Mercedes Vito W638. Tip od odborníků z AUTODOC:

- Pozor! Olej může být horký.

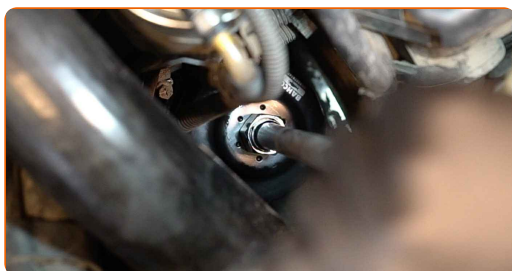
9

Vyčistěte uzávěr krytu olejového filtru. Použijte víceúčelový čisticí sprej.



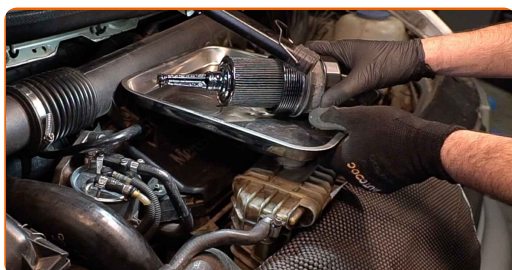
10

Odšroubujte olejový filtr. Použijte nástavec 76-14F. Použijte ráčnový klíč.



11

Odstraňte olejový filtr. Starý olejový filtr vložte do nádoby.

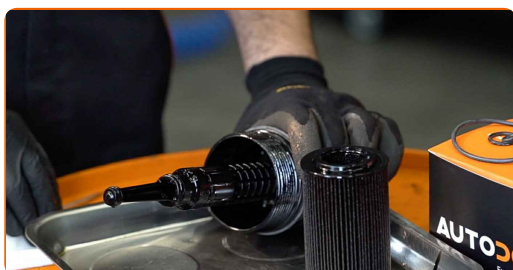


## Výměna: motorového oleje a filtru - Mercedes Vito W638. Tip:

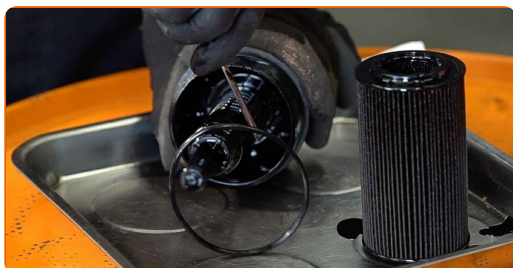
- Posuňte nádobu. Olej začne téct z výpustného otvoru hned po odstranění olejového filtru.

**12** Překryjte kryt olejového filtru ručníkem z mikrovlákna, aby se do systému nedostala špína a cizí předměty.

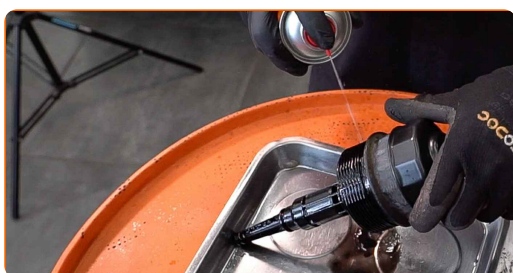
**13** Odpojte olejový filtr od krytu filtru.



**14** Odstraňte staré o-kroužky z krytu olejového filtru. Použijte plochý šroubovák.



**15** Vyčistěte uzávěr krytu olejového filtru. Použijte víceúčelový čisticí sprej.



16

Nainstalujte nové o-kroužky a nový olejový filtr do jejich montážních míst na krytu filtru.



### Pozor!

- Filtr nainstalujte správně. Nespleťte si strany součástky.

17

Odstraňte ručník z mikrovlnáka z krytu olejového filtru.

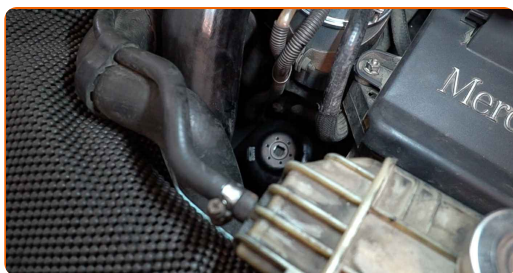
18

Namažte gumové těsnění nového filtru malým množstvím čerstvého oleje.



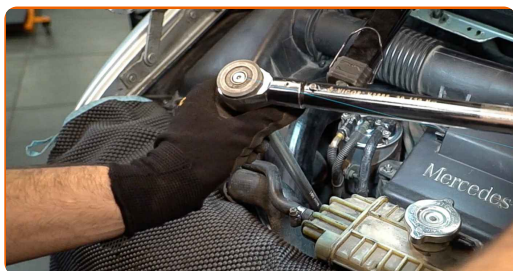
19

Našroubujte nový filtr na své místo.





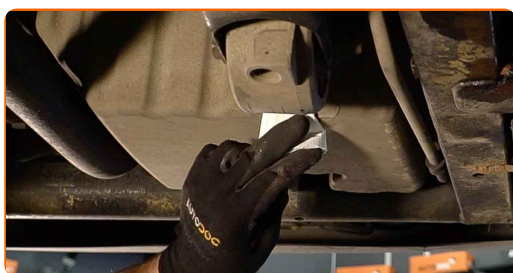
20 Zašroubujte uzávěr. Použijte nástavec 76-14F. Použijte momentový klíč. Utáhněte ji točivým momentem 25 Nm.



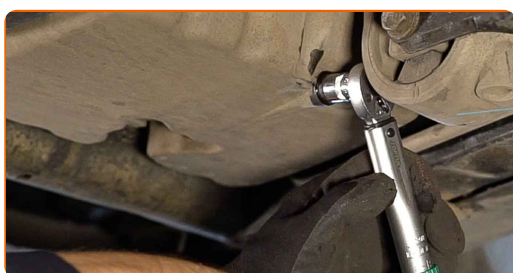
### AUTODOC doporučuje:

- Vyčkejte, dokud veškerý olej nevyteče z výpustného otvoru.

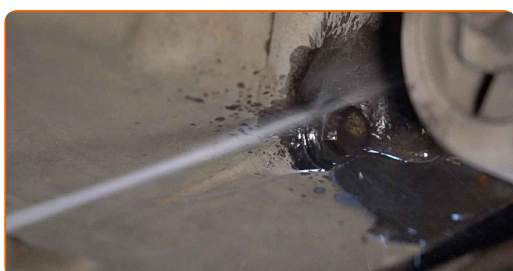
21 Vyčistěte místo výpustného otvoru olejové vany.



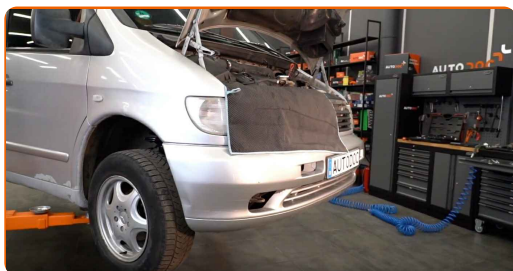
22 Zašroubujte novou zátku výpustného otvoru a utáhněte ji. Použijte nástavec č.13. Použijte momentový klíč. Utáhněte ji točivým momentem 30 Nm.



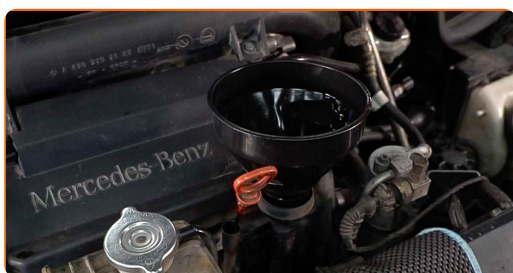
23 Vyčistěte místo výpustného otvoru olejové vany. Použijte víceúčelový čisticí sprej.



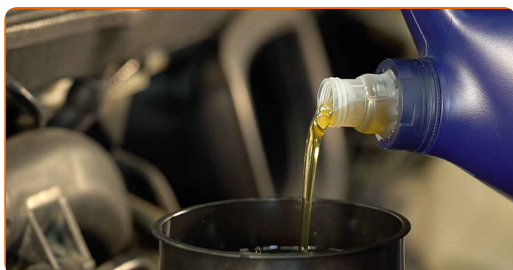
24 Dejte auto na zem.



25 Odstraňte uzávěr olejového systému. Vložte trychtýř.



26 Nalijte olej do motoru přes plnicí hrdlo. Potřebné množství oleje: 7.5 l.



Výměna: motorového oleje a filtru - Mercedes Vito W638. AUTODOC doporučuje:

- Používejte pouze olej doporučený výrobcem.

27 Zkontrolujte hladinu oleje použitím olejové měrky. Pokud je to nutné, doplňte olej.

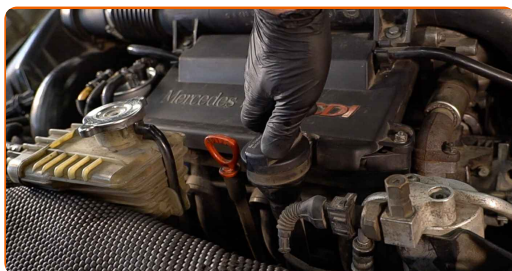


## Pozor!

- Hladina oleje by měla být mezi hodnotami Min a Max.

28

Utáhněte uzávěr plnicího hrdla.



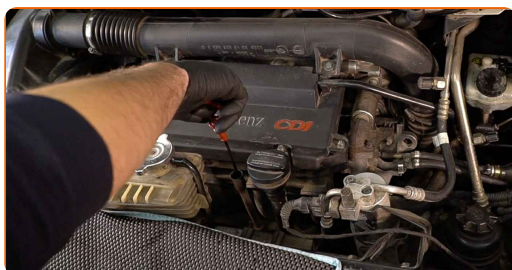
29

Motor nechte několik minut běžet. Po tom, co varovné světlo tlaku oleje zmizí, vypněte motor.



30

Zkontrolujte stav oleje po 5 minutách po zastavení motoru použitím měřky. Pokud bude třeba, přidejte více oleje.

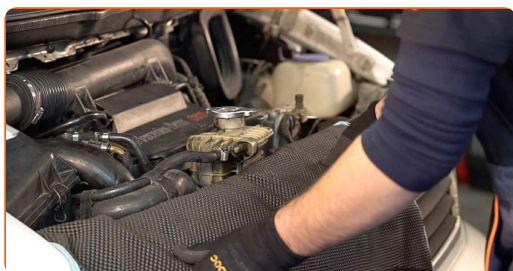


Výměna: motorového oleje a filtru - Mercedes Vito W638. Doporučují odborníci z AUTODOC:

- Hladina oleje by měla být mezi hodnotami Min a Max.
- Ujistěte se, že uzávěr plnicího hrdla olejového systému je správně utažen.
- Zkontrolujte těsnost závitového uzávěru výpustného otvoru a těsnění a olejového filtru. Pokud je to nutné, opatrně je utáhněte.

31

Odstraňte ochranný kryt blatníku.



32

Zavřete kapotu.



### Výměna: motorového oleje a filtru - Mercedes Vito W638. Tip:

- Pozor: indikátor tlaku oleje, který označuje nedostatečný tlak v systému mazání, může být zapnut delší dobu než obvykle. Po několika sekundách vyplní olej všechny kanálky a indikátor se vypne.
- Pro ochranu prostředí před znečištěním zlikvidujte použité filtry na speciálních sběrných místech.

**VÝBORNĚ!** 

**ZOBRAZIT VÍCE TUTORIÁLŮ**

## AUTODOC – NÁHRADNÍ DÍLY NEJVYŠŠÍ KVALITY ZA VÝBORNOU CENU, A TO VŠECHNO ONLINE

AUTODOC MOBILNÍ APLIKACE: ZACHYŤTE SKVĚLÉ AKCE PŘI POHODLNÉM NAKUPOVÁNÍ



**AUTODOC+**

GET IT ON  
Google Play

Download on the  
App Store

Download

**OBROVSKÝ VÝBĚR NÁHRADNÍCH DÍLŮ PRO VAŠE AUTO**

**KUPTĚ SI NÁHRADNÍ DÍLY PRO MERCEDES**

**OLEJOVÝ FILTR: ŠIROKÝ VÝBĚR**

**VYBERTE SI AUTODÍLY PRO MERCEDES VITO W638**

**OLEJOVÝ FILTR PRO MERCEDES: KOUPIT NYNÍ**

**OLEJOVÝ FILTR PRO MERCEDES VITO W638: NEJLEPŠÍ  
AKCE A NABÍDKY**

## **ⓘ VYHLÁŠENÍ:**

Dokument obsahuje pouze obecná doporučení, která pro vás mohou být užitečná při svépomocné opravě vašeho auta nebo při výměně některých dílů. AUTODOC nenesе žádnou zodpovědnost za poškození, zranění, škodu na majetku, způsobenou opravou nebo výměnou dílů nesprávným použitím nebo nesprávným pochopením uvedených informací.

AUTODOC nenesе odpovědnost za žádné možné chyby nebo nejasnosti uvedeny v tomto návodu. Uvedené informace mají pouze informativní charakter a nelze je zaměnit s radami od odborníků.

AUTODOC nenesе odpovědnost za nesprávné nebo rizikové používání vybavení, nářadí nebo náhradních dílů. AUTODOC doporučuje výměnu nebo opravu provádět opatrně a přísně dodržovat všechna bezpečnostní pravidla. Pamatujte si: používání dílů nízké kvality nezaručí vašemu autu dostatečnou míru bezpečnosti na silnicích.

© Copyright 2022 – Veškerý obsah na této stránce, zejména texty, fotografie a grafika, je chráněn zákonem o autorských právech. Všechna práva, včetně práva na kopírování, svěření třetím stranám, práva na úpravu a překlad, vlastní společnost AUTODOC GmbH.