



Jak vyměnit zadní
tlumiče pérování na
Mercedes Vito W638 –
návod k výměně

VIDEO TUTORIÁL

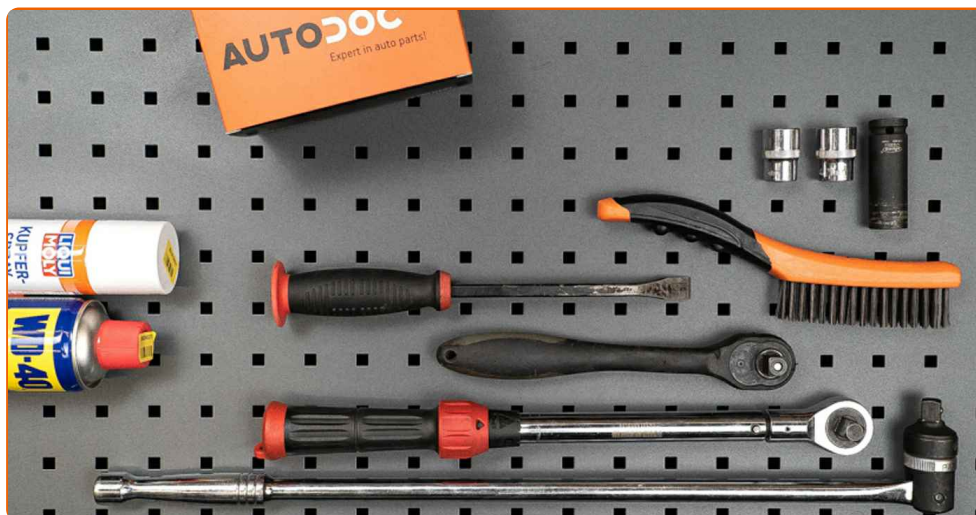
** Důležité!**

Tento proces výměny můžete použít pro model:

MERCEDES-BENZ VITO autobus (638) 108 D 2.3 (638.164), MERCEDES-BENZ VITO autobus (638) 110 TD 2.3 (638.174), MERCEDES-BENZ VITO autobus (638) 113 2.0 (638.114, 638.194), MERCEDES-BENZ Třída V (W638/2) V 230 TD (638.274), MERCEDES-BENZ Třída V (W638/2) V 230 (638.234, 638.294), MERCEDES-BENZ VITO autobus (638) 114 2.3 (638.134, 638.194), MERCEDES-BENZ Třída V (W638/2) V 280 (638.244, 638.294), MERCEDES-BENZ Třída V (W638/2) V 200 (638.214, 638.294), MERCEDES-BENZ VITO karoserie (638) 108 D 2.3 (638.064, 638.068), MERCEDES-BENZ VITO karoserie (638) 110 D 2.3 (638.074, 638.078), MERCEDES-BENZ VITO karoserie (638) 113 2.0 (638.014, 638.094), MERCEDES-BENZ VITO karoserie (638) 114 2.3 (638.034, 638.094), MERCEDES-BENZ Třída V (W638/2) V 200 CDI (638.294), MERCEDES-BENZ Třída V (W638/2) V 220 CDI (638.294), MERCEDES-BENZ VITO autobus (638) 108 CDI 2.2 (638.194), (+ 4)

Postup se může mírně měnit podle designu auta.

VÝMĚNA: TLUMIČE PÉROVÁNÍ - MERCEDES VITO W638. NÁSTROJE, KTERÉ BUDETE POTŘEBOVAT:



- Drátěný kartáč
- Sprej WD-40
- Měděné mazivo
- Nástavec č. 21
- Úderová rázová hlavice na matice kol č.17
- Momentový klíč
- Vratidlo
- Páčidlo
- Hydraulický převodový zvedák
- Klín pod kolo auta

KOUPIT NÁSTROJE

Výměna: tlumiče pérování - Mercedes Vito W638. AUTODOC doporučuje:

- Oba tlumiče zadního odpružení je třeba vyměnit současně.
- Proces výměny je totožný pro levý a pravý tlumič zadního odpružení.
- Celý postup práce provedte při vypnutém motoru.

VÝMĚNA: TLUMIČE PÉROVÁNÍ - MERCEDES VITO W638. POSTUPUJTE PODLE NÁSLEDUJÍCÍHO PROCESU:

1

Kola auta zajistěte pomocí klínů.



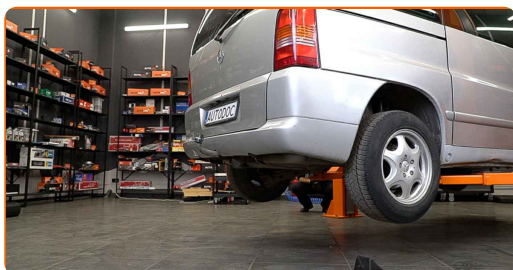
2

Uvolněte upevňovací šrouby kola. Použijte rázový nástavec na kolo č. 17.



3

Zvedněte zadní část vozidla a zajistěte vozidlo na podpěrách.



4

Odšroubujte šrouby kol.

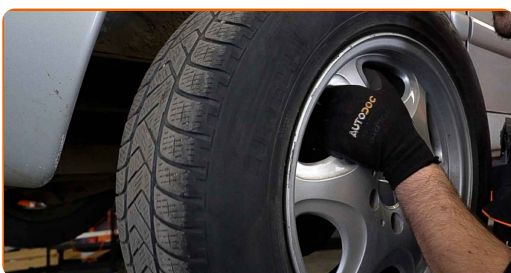


Výměna: tlumiče pérování - Mercedes Vito W638. Tip:

- Abyste se vyhnuli zranění, při odšroubovávání šroubů držte kolo.

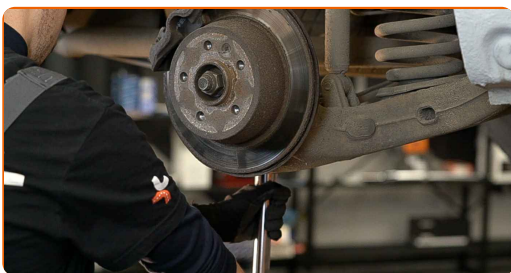
5

Odstraňte kolo.



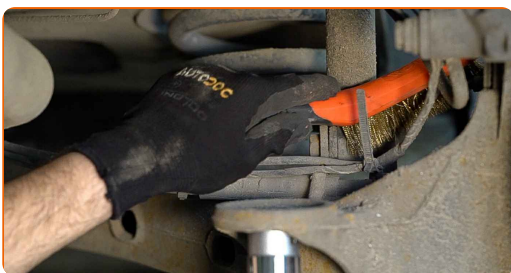
6

Podepřete nosník zadního odpružení kol. Použijte zvedák s hydraulickými převody.



7.1

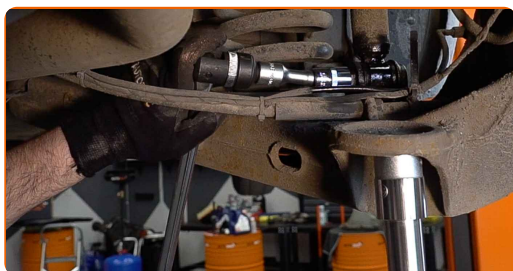
Vyčistěte upevňovací prvky tlumiče.



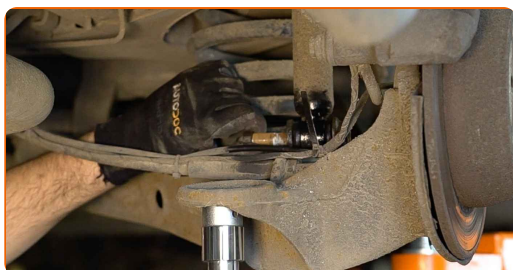
7.2 Použijte drátěný kartáč. Použijte sprej WD-40.



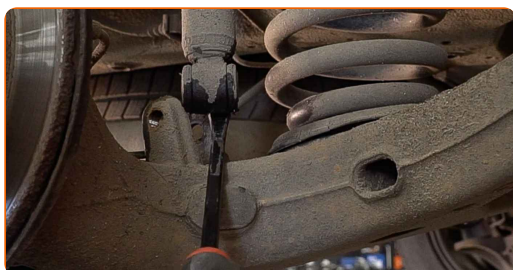
8 Odšroubujte spodní upevnění tlumiče. Použijte nástavec č.21. Použijte páčidlo. Použijte vratidlo.



9 Odstraňte upevňovací šroub.



10 Odpojte spodní část tlumiče. Použijte páčidlo.



11 Snižte hydraulický zvedák o 10-15 cm.

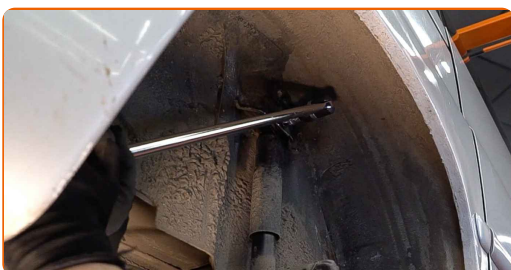


AUTODOC doporučuje:

- Výměna: tlumiče pérování - Mercedes Vito W638. Zvedák na auto dejte dolů hladce, bez trhání, aby se nepoškodily součástky a mechanismy.

12

Odšroubujte vrchní upevnění tlumiče. Použijte nástavec č.21. Použijte vratidlo.

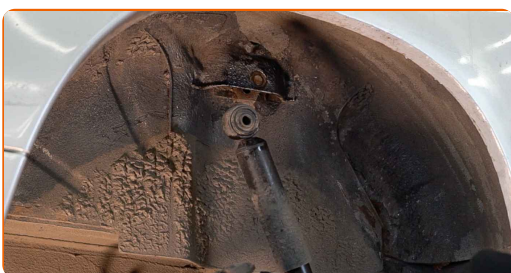


AUTODOC doporučuje:

- **Důležité!** Při odšroubovávání upevňovacích šroubů držte tlumič. Mercedes Vito W638

13

Odstraňte tlumič.

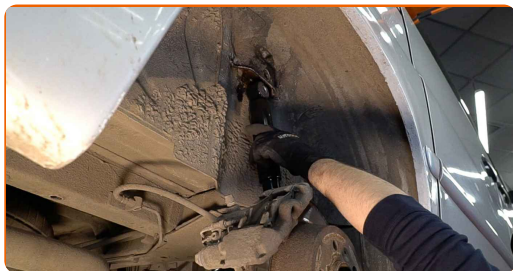


Výměna: tlumiče pérování - Mercedes Vito W638. Tip:

- Před instalací ručně stlačte nový tlumič alespoň 3-5 krát.

14

Umístěte tlumič do oblouku kola a upevněte jej.

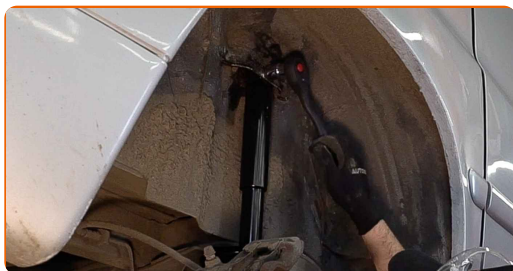


Výměna: tlumiče pérování - Mercedes Vito W638. AUTODOC doporučuje:

- Abyste se vyhnuli zranění, pozorně držte tlumič během zašroubování upevňovacích šroubů.

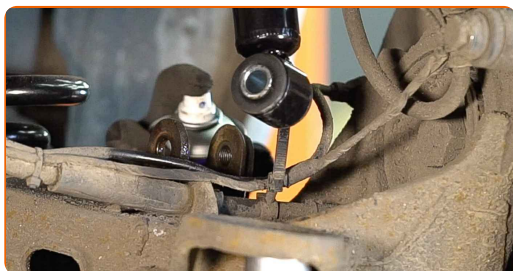
15

Zašroubujte vrchní upevňovací prvek tlumiče. Použijte nástavec č.21.



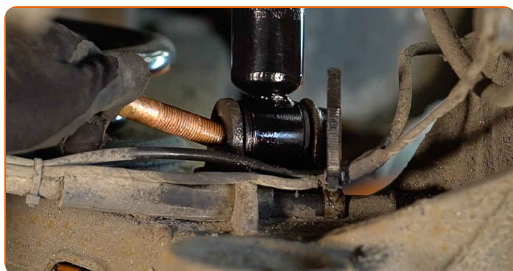
16

Natřete montážní pozice tlumičů. Použijte sprej WD-40.

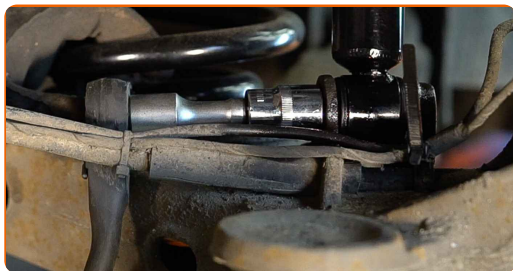


17

Připojte spodní část tlumiče. Nainstalujte upevňovací šroub.



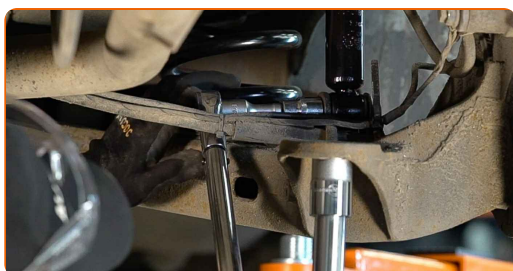
18 Zašroubujte spodní upevnění tlumiče. Použijte nástavec č.21.



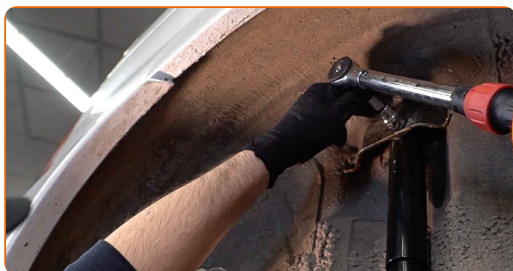
19 Podepřete nosník zadního odpružení kol. Použijte zvedák s hydraulickými převody.



20 Utáhněte spodní upevnění tlumiče. Použijte nástavec č.21. Použijte momentový klíč. Utáhněte ji točivým momentem 133 Nm.



21 Odstraňte upevnění zpod nosníku zadní nápravy.

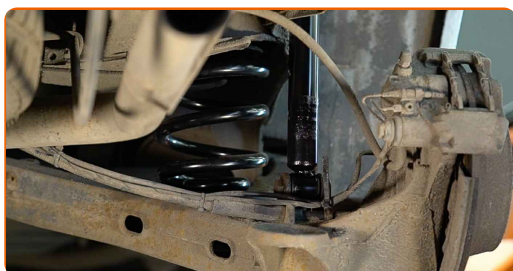


AUTODOC doporučuje:

- Mercedes Vito W638 - Zvedák na auto nedávejte dolů příliš prudce, aby se nepoškodily součástky a mechanismy auta.

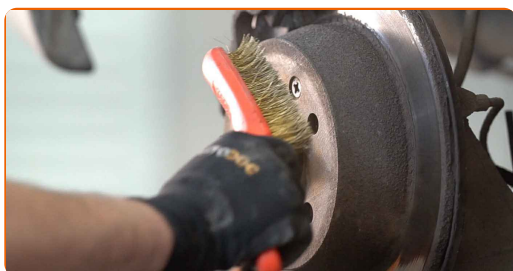
22

Utáhněte vrchní upevnění tlumiče. Použijte nástavec č.21. Použijte momentový klíč. Utáhněte ji točivým momentem 120 Nm.



23

Vyčistěte montážní otvor disku kola. Použijte drátěný kartáč. Natřete kontaktní povrch. Použijte měděné mazivo.



24

Nainstalujte kolo.



Výměna: tlumiče pérování - Mercedes Vito W638. Doporučují odborníci z AUTODOC:

- K zabránění zranění držte kolo při šroubování upevňovacích šroubů.

25

Zašroubujte šrouby kol. Použijte rázový nástavec na kolo č. 17.



26

Auto dejte na zem a přišroubujte šrouby v křížovém poradí. Použijte momentový klíč. Utáhněte ji točivým momentem 175 Nm.



27

Odstraňte zvedáky a klíny.



VÝBORNĚ! 

ZOBRAZIT VÍCE TUTORIÁLŮ

AUTODOC – NÁHRADNÍ DÍLY NEJVYŠŠÍ KVALITY ZA VÝBORNOU CENU, A TO VŠECHNO ONLINE

AUTODOC MOBILNÍ APLIKACE: ZACHYŤTE SKVĚLÉ AKCE PŘI POHODLNÉM NAKUPOVÁNÍ



+ AUTODOC

GET IT ON
Google Play

Download on the
App Store

Download

OBROVSKÝ VÝBĚR NÁHRADNÍCH DÍLŮ PRO VAŠE AUTO

KUPTÉ SI NÁHRADNÍ DÍLY PRO MERCEDES

TLUMIČE PÉROVÁNÍ: ŠIROKÝ VÝBĚR

VYBERTE SI AUTODÍLY PRO MERCEDES VITO W638

TLUMIČE PÉROVÁNÍ PRO MERCEDES: KOUPIŤ NYNÍ

**TLUMIČE PÉROVÁNÍ PRO MERCEDES VITO W638: NEJLEPŠÍ
AKCE A NABÍDKY**

VYHLÁŠENÍ:

Dokument obsahuje pouze obecná doporučení, která pro vás mohou být užitečná při svépomocné opravě vašeho auta nebo při výměně některých dílů. AUTODOC nenesे žádnou zodpovědnost za poškození, zranění, škodu na majetku, způsobenou opravou nebo výměnou dílů nesprávným použitím nebo nesprávným pochopením uvedených informací.

AUTODOC nenesе odpovědnost za žádné možné chyby nebo nejasnosti uvedeny v tomto návodu. Uvedené informace mají pouze informativní charakter a nelze je zaměnit s radami od odborníků.

AUTODOC nenesе odpovědnost za nesprávné nebo rizikové používání vybavení, nářadí nebo náhradních dílů. AUTODOC doporučuje výměnu nebo opravu provádět opatrně a přísně dodržovat všechna bezpečnostní pravidla. Pamatujte si: používání dílů nízké kvality nezaručí vašemu autu dostatečnou míru bezpečnosti na silnicích.

© Copyright 2023 – Veškerý obsah na této stránce, zejména texty, fotografie a grafika, je chráněn zákonem o autorských právech. Všechna práva, včetně práva na kopírování, svěření třetím stranám, práva na úpravu a překlad, vlastní společnost AUTODOC SE.