



Jak vyměnit zadní horní
rameno na **BMW X5 E53**
– návod k výměně

VIDEO TUTORIÁL

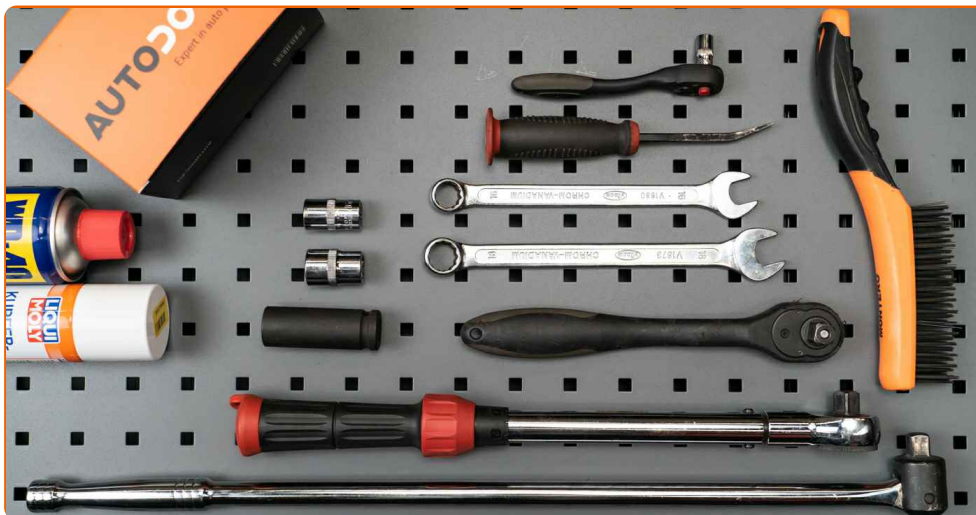
**i Důležité!**

Tento proces výměny můžete použít pro model:

BMW X5 (E53) 4.4 i, BMW X5 (E53) 3.0 d, BMW X5 (E53) 4.6 is, BMW X5 (E53) 3.0 i,
BMW X5 (E53) 4.8 is

Postup se může mírně měnit podle designu auta.

**VÝMĚNA: ZADNÍ HORNÍ RAMENO - BMW X5 E53.
SEZNAM POTŘEBNÝCH NÁSTROJŮ:**



- Drátěný kartáč
- Sprej WD-40
- Měděné mazivo
- Kombinační klíč č.16
- Kombinační klíč č.18
- Nástavec č. 8
- Nástavec č. 18
- Úderová rázová hlavice na matice kol č.19
- Račnový klíč
- Momentový klíč
- Páčidlo
- Hydraulický převodový zvedák
- Klín pod kolo auta

KOUPIT NÁSTROJE

Výměna: zadní horní rameno - BMW X5 E53. Tip od odborníků z AUTODOC:

- Proces výměny je totožný pro levé a pravé vrchní ovládací rameno.
- Celý postup práce proveďte při vypnutém motoru.

VÝMĚNA: ZADNÍ HORNÍ RAMENO - BMW X5 E53. DOPORUČENÝ POSTUP KROKŮ:

1

Kola auta zajistěte pomocí klínů.



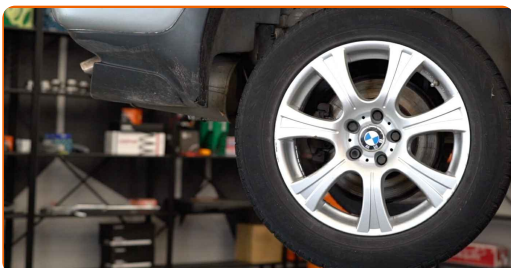
2

Uvolněte upevňovací šrouby kola. Použijte rázový nástavec na kolo č. 19.



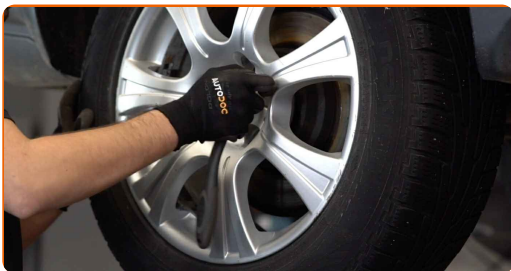
3

Zvedněte zadní část vozidla a zajistěte vozidlo na podpěrách.



4

Odšroubujte šrouby kol.

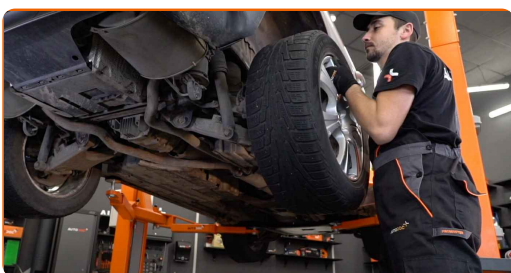


Výměna: zadní horní rameno - BMW X5 E53. Tip:

- Abyste se vyhnuli zranění, při odšroubovávání šroubů držte kolo.

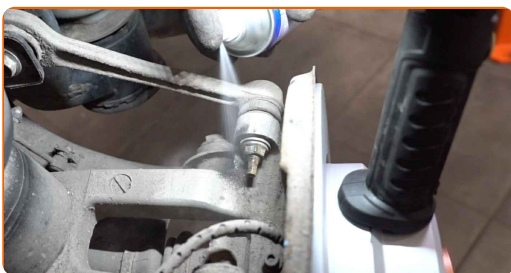
5

Odstraňte kolo.



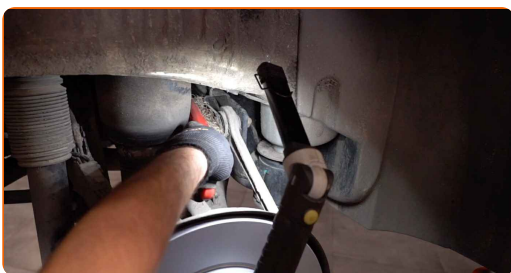
6.1

Vyčistěte všechna spojení ramene. Použijte drátěný kartáč.



6.2

Natřete a ošetřete všechna spojení ramene. Použijte sprej WD-40.

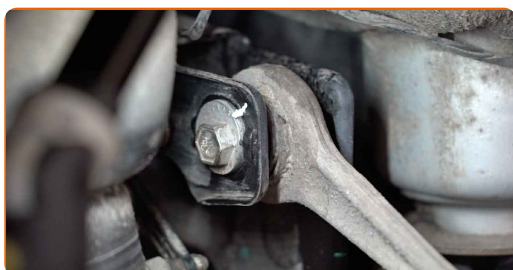


AUTODOC doporučuje:

- Výměna: zadní horní rameno - BMW X5 E53. Po aplikování spreje několik minut počkejte.

7

Udělejte si značku na křížovém nosníku a na šroubu pro nastavení náklonu.



8

Odšroubujte upevnění zadního vrchního ramene z čepu nápravy. Použijte nástavec č.8. Použijte kombinační klíč č.16. Použijte ráčnový klíč.



9

Odšroubujte upevnění ramene od nosníku. Použijte nástavec č.18. Použijte kombinační klíč č.18. Použijte ráčnový klíč.

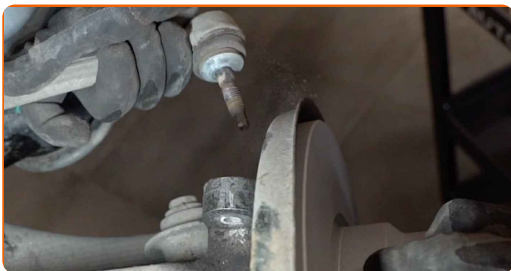


10

Odstraňte upevňovací šroub. Použijte páčidlo.



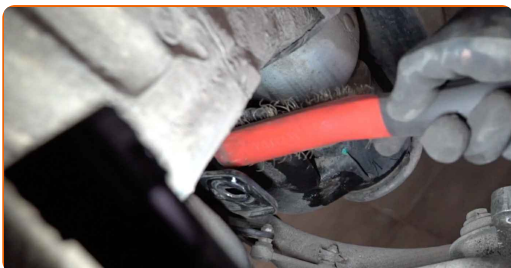
11 Odstraňte kulový čep z hlavy ložiska čepu kola.



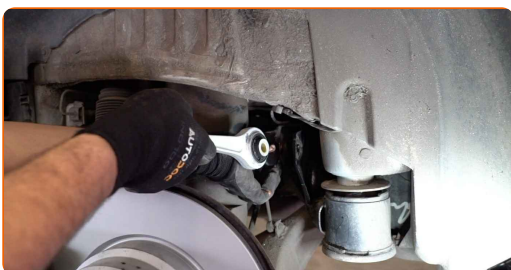
12 Odstraňte zadní vrchní rameno. Použijte páčidlo.



13 Vyčistěte montážní otvory a závit ramene odpružení. Použijte drátěný kartáč. Použijte sprej WD-40.



14 Namontujte zadní vrchní rameno.

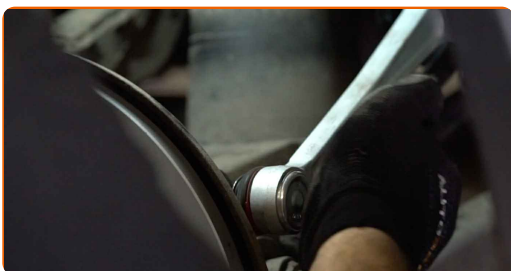


Výměna: zadní horní rameno - BMW X5 E53. AUTODOC doporučuje:

- Během instalačního procesu používejte pouze nové šrouby a podložky.
- Nepoškodte kryt kulového čepu.

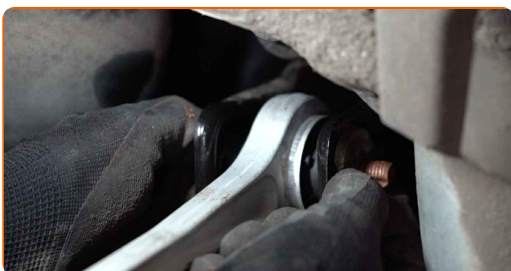
15

Nainstalujte kulový čep do hlavy ložiska čepu kola. Použijte páčidlo.



16

Nainstalujte upevňovací prvky ovládacího ramene.

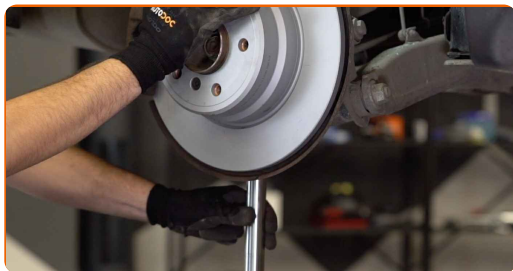


17

Utáhněte upevnění ramene k nosníku. Použijte kombinační klíč č.18. Použijte momentový klíč. Utáhněte ji točivým momentem 59 Nm.



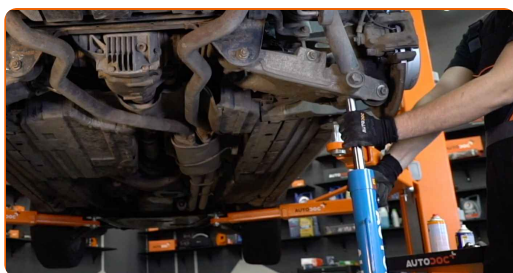
18 Podepřete rameno. Použijte zvedák s hydraulickými převody.



19 Utáhněte upevnění vodícího ramene k čepu nápravy. Použijte nástavec č.16. Použijte momentový klíč. Utáhněte ji točivým momentem 56 Nm.



20 Odstraňte podpěru zpod ramene.



AUTODOC doporučuje:

- **Výměna: zadní horní rameno - BMW X5 E53.** Zvedák na auto dejte dolů hladce, bez trhání, aby se nepoškodily součástky a mechanismy.

21 Vyčistěte montážní otvor disku kola. Použijte drátěný kartáč. Natřete kontaktní povrch. Použijte měděné mazivo.

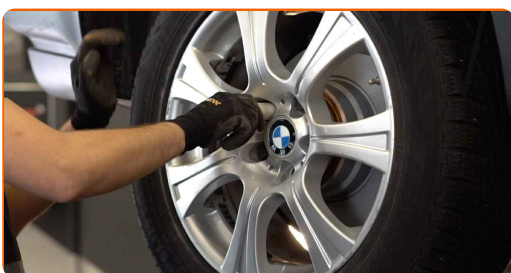
22 Nainstalujte kolo.



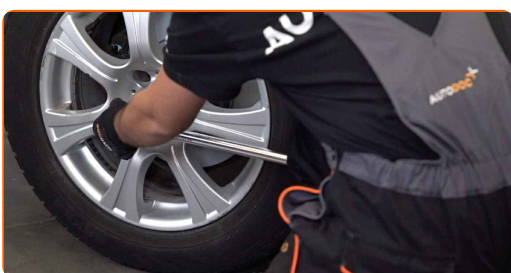
Výměna: zadní horní rameno - BMW X5 E53. Doporučují odborníci z AUTODOC:

- K zabránění zranění držte kolo při šroubování upevňovacích šroubů.

23 Zašroubujte šrouby kol. Použijte rázový nástavec na kolo č. 19.



24 Auto dejte na zem a přišroubujte šrouby v křížovém poradí. Použijte momentový klíč. Utáhněte ji točivým momentem 140 Nm.



25

Odstraňte zvedáky a klíny.



VÝBORNĚ! 

ZOBRAZIT VÍCE TUTORIÁLŮ

AUTODOC – NÁHRADNÍ DÍLY NEJVYŠŠÍ KVALITY ZA VÝBORNOU CENU, A TO VŠECHNO ONLINE

AUTODOC MOBILNÍ APLIKACE: ZACHYŤTE SKVĚLÉ AKCE PŘI POHODLNÉM NAKUPOVÁNÍ



+ AUTODOC

GET IT ON
Google Play

Download on the
App Store

Download

OBROVSKÝ VÝBĚR NÁHRADNÍCH DÍLŮ PRO VAŠE AUTO

KUPTE SI NÁHRADNÍ DÍLY PRO BMW

RAMENO ZAVESĚNIA KOLIES: ŠIROKÝ VÝBĚR

VYBERTE SI AUTODÍLY PRO BMW X5 E53

RAMENO ZAVESENIA KOLIES PRO BMW: KOUPIT NYNÍ

**RAMENO ZAVESENIA KOLIES PRO BMW X5 E53: NEJLEPŠÍ
AKCE A NABÍDKY**

VYHLÁŠENÍ:

Dokument obsahuje pouze obecná doporučení, která pro vás mohou být užitečná při svépomocné opravě vašeho auta nebo při výměně některých dílů. AUTODOC nenesे žádnou zodpovědnost za poškození, zranění, škodu na majetku, způsobenou opravou nebo výměnou dílů nesprávným použitím nebo nesprávným pochopením uvedených informací.

AUTODOC nenesе odpovědnost za žádné možné chyby nebo nejasnosti uvedeny v tomto návodu. Uvedené informace mají pouze informativní charakter a nelze je zaměnit s radami od odborníků.

AUTODOC nenesе odpovědnost za nesprávné nebo rizikové používání vybavení, nářadí nebo náhradních dílů. AUTODOC doporučuje výměnu nebo opravu provádět opatrně a přísně dodržovat všechna bezpečnostní pravidla. Pamatujte si: používání dílů nízké kvality nezaručí vašemu autu dostatečnou míru bezpečnosti na silnicích.

© Copyright 2023 – Veškerý obsah na této stránce, zejména texty, fotografie a grafika, je chráněn zákonem o autorských právech. Všechna práva, včetně práva na kopírování, svěření třetím stranám, práva na úpravu a překlad, vlastní společnost AUTODOC SE.