



Jak vyměnit přídatný
blikač na **Toyota Yaris P1**
– návod k výměně

VIDEO TUTORIÁL



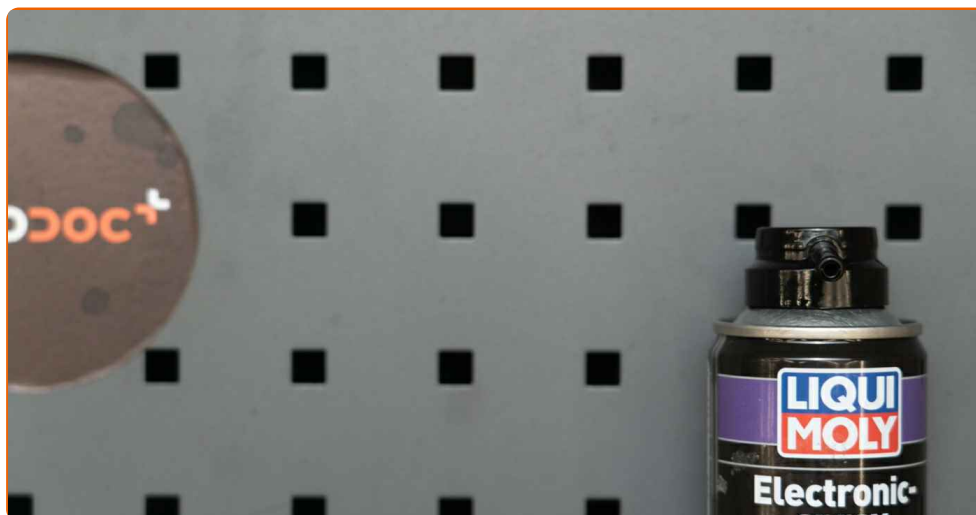
i Důležité!

Tento proces výměny můžete použít pro model:

TOYOTA Yaris I Hatchback (P1) 1.0 (SCP10_), TOYOTA Yaris I Hatchback (P1) 1.5 (NCP13_), TOYOTA Yaris I Hatchback (P1) 1.4 D-4D (NLP10_), TOYOTA Yaris I Hatchback (P1) 1.3 (SCP12_)

Postup se může mírně měnit podle designu auta.

VÝMĚNA: PŘÍDAVNÝ BLIKAČ - TOYOTA YARIS P1.
SEZNAM POTŘEBNÝCH NÁSTROJŮ:



- Sprej na elektroniku

KOUPIT NÁSTROJE

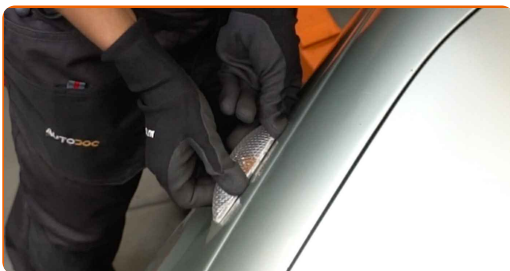
Výměna: přídavný Blikač - Toyota Yaris P1. AUTODOC doporučuje:

- Vyměňte obě světla boční směrovky současně.
- Proces výměny pravého a levého světla boční směrovky je totožný.
- Prosím pozor: všechny práce na autě - Toyota Yaris P1 – se musí provádět při vypnutém motoru.

VÝMĚNU PROVEĎTE V NÁSLEDUJÍCÍM POŘADÍ:

1

Zatlačte na sponu světla boční směrovky, aby se uvolnila.



AUTODOC doporučuje:

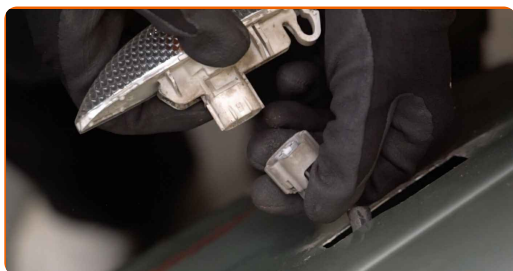
- Výměna: přídavný Blikač - Toyota Yaris P1. Při odstraňování součástky nepoužívejte příliš velkou sílu, protože by se mohla poškodit.

2

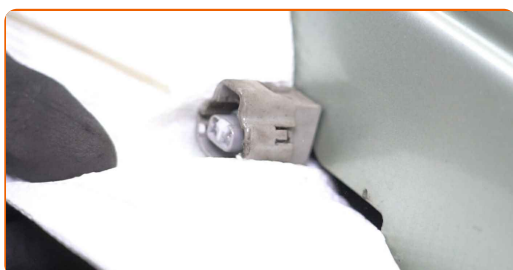
Odstraňte světlo boční směrovky.



3 Odpojte konektor světla boční směrovky.



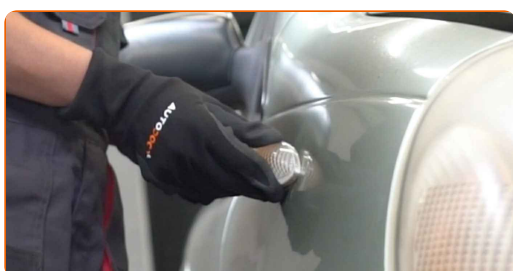
4 Natřete konektor světla boční směrovky. Použijte sprej na elektroniku.



5 Připevněte konektor světla boční směrovky.



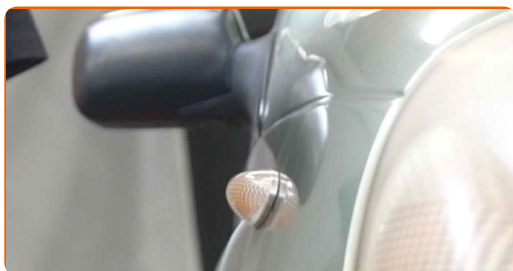
6 Nainstalujte nové světlo boční směrovky.



AUTODOC doporučuje:

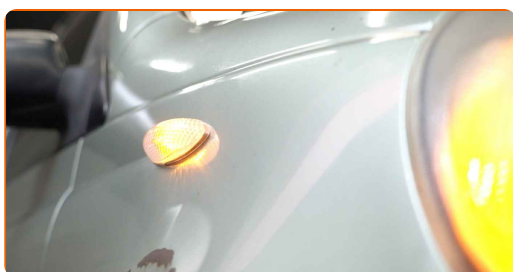
- Výměna: přídatný Blikač - Toyota Yaris P1. Chcete-li zabránit poškození součástky při instalaci, nepoužívejte příliš velkou sílu.

7 Zatlačte na sponu světla boční směrovky, aby se zajistila.



8 Zapněte zapalování.

9 Zkontrolujte funkčnost světla boční směrovky.



10 Vypněte zapalování.

VÝBORNĚ! 

ZOBRAZIT VÍCE TUTORIÁLŮ

AUTODOC – NÁHRADNÍ DÍLY NEJVYŠŠÍ KVALITY ZA VÝBORNOU CENU, A TO VŠECHNO ONLINE

AUTODOC MOBILNÍ APLIKACE: ZACHYŤTE SKVĚLÉ AKCE PŘI POHODLNÉM NAKUPOVÁNÍ



AUTODOC+

GET IT ON
Google Play

Download on the
App Store

Download

OBROVSKÝ VÝBĚR NÁHRADNÍCH DÍLŮ PRO VAŠE AUTO

KUPTE SI NÁHRADNÍ DÍLY PRO TOYOTA

PŘÍDAVNÝ BLIKAČ: ŠIROKÝ VÝBĚR

VYBERTE SI AUTODÍLY PRO TOYOTA YARIS P1

PŘÍDAVNÝ BLIKAČ PRO TOYOTA: KOUPIŤ NYNÍ

**PŘÍDAVNÝ BLIKAČ PRO TOYOTA YARIS P1: NEJLEPŠÍ AKCE
A NABÍDKY**

ⓘ VYHLÁŠENÍ:

Dokument obsahuje pouze obecná doporučení, která pro vás mohou být užitečná při svépomocné opravě vašeho auta nebo při výměně některých dílů. AUTODOC nenesे žádnou zodpovědnost za poškození, zranění, škodu na majetku, způsobenou opravou nebo výměnou dílů nesprávným použitím nebo nesprávným pochopením uvedených informací.

AUTODOC nenesе odpovědnost za žádné možné chyby nebo nejasnosti uvedeny v tomto návodu. Uvedené informace mají pouze informativní charakter a nelze je zaměnit s radami od odborníků.

AUTODOC nenesе odpovědnost za nesprávné nebo rizikové používání vybavení, nářadí nebo náhradních dílů. AUTODOC doporučuje výměnu nebo opravu provádět opatrně a přísně dodržovat všechna bezpečnostní pravidla. Pamatujte si: používání dílů nízké kvality nezaručí vašemu autu dostatečnou míru bezpečnosti na silnicích.

© Copyright 2022 – Veškerý obsah na této stránce, zejména texty, fotografie a grafika, je chráněn zákonem o autorských právech. Všechna práva, včetně práva na kopírování, svěření třetím stranám, práva na úpravu a překlad, vlastní společnost AUTODOC GmbH.