



Jak vyměnit zadní ložisko
kola na **Toyota Yaris P1** –
návod k výměně

VIDEO TUTORIÁL

** Důležité!**

Tento proces výměny můžete použít pro model:

TOYOTA Yaris Hatchback (_P1_) 1.0 (SCP10_), TOYOTA Yaris Verso (_P2_) 1.3,
TOYOTA Yaris Verso (_P2_) 1.5, TOYOTA Yaris Hatchback (_P1_) 1.5 (NCP13_),
TOYOTA Yaris Verso (_P2_) 1.4 D-4D, TOYOTA Yaris Hatchback (_P1_) 1.3 (SCP12_),
TOYOTA Yaris Hatchback (_P9_) 1.0 VVT-i (KSP90_)

Postup se může mírně měnit podle designu auta.

VÝMĚNA: LOŽISKA KOLA - TOYOTA YARIS P1.
NÁSTROJE, KTERÉ MOŽNÁ BUDETE POTŘEBOVAT:



- Drátěný kartáč
- Sprej WD-40
- Měděné mazivo
- Tmel
- Nástavec č. 12
- Úderová rázová hlavice na matice kol č.21
- Račnový klíč
- Momentový klíč
- Vratidlo
- Kladivo
- Klín pod kolo auta

KOUPIT NÁSTROJE

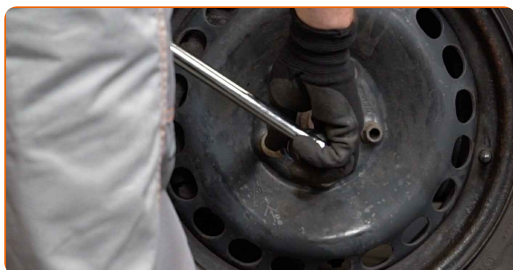
Výměna: ložiska kola - Toyota Yaris P1. Tip od odborníků z AUTODOC:

- Nepoužívejte znovu ložisko vašeho auta Toyota Yaris P1.
- Proces výměny ložiska náboje kola je totožný pro obě kola na stejné nápravě.
- Celý postup práce proveďte při vypnutém motoru.

VÝMĚNA: LOŽISKA KOLA - TOYOTA YARIS P1. POSTUPUJTE PODLE NÁSLEDUJÍCÍHO PROCESU:

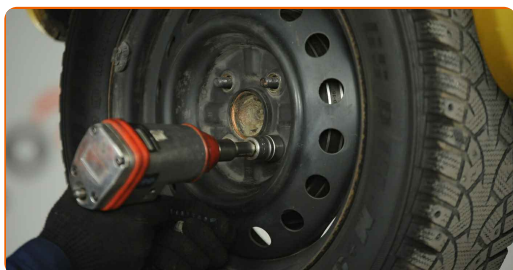
1 Kola auta zajistěte pomocí klínů.

2 Uvolněte upevňovací šrouby kola. Použijte rázový nástavec na kolo č. 21.



3 Zvedněte zadní část vozidla a zajistěte vozidlo na podpěrách.

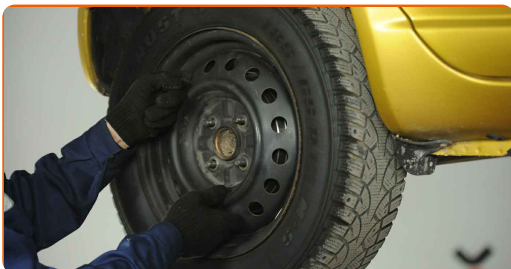
4 Odšroubujte šrouby kol.



AUTODOC doporučuje:

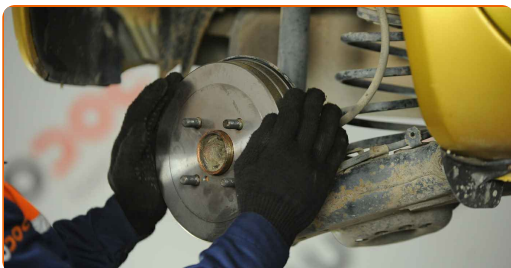
- **Důležité!** Při odšroubování upevňovacích šroubů držte kolo. Toyota Yaris P1

5 Odstraňte kolo.



6 Vyčistěte brzdový buben. Použijte drátěný kartáč. Použijte sprej WD-40.

7 Odstraňte bubnovou brzdu.

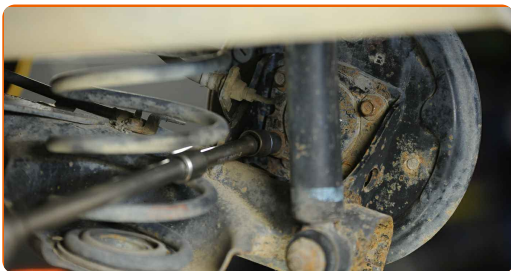


Výměna: ložiska kola - Toyota Yaris P1. Tip:

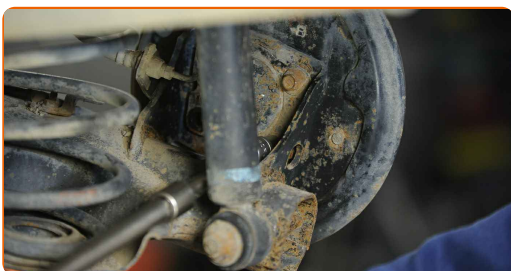
- Zkontrolujte stav brzdového bubnu. Pokud je to nutné, vyměňte ho.

8 Vyčistěte upevňovací prvky ložiska náboje kola. Použijte sprej WD-40. Použijte drátěný kartáč.

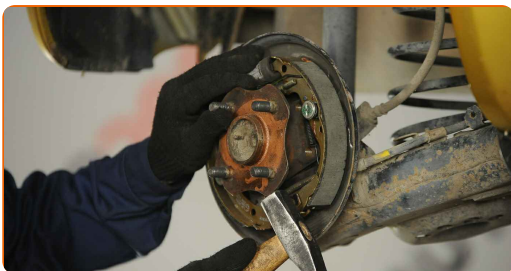
9 Odšroubujte upevnění ložiska náboje. Použijte nástavec č.12. Použijte vratidlo. Použijte ráčnový klíč.



10 Odstraňte upevňovací šrouby (4 kusy).



11 Spolu odstraňte náboj a ložisko, protože tyto dva prvky jsou smontovány do sebe. Použijte kladivo.

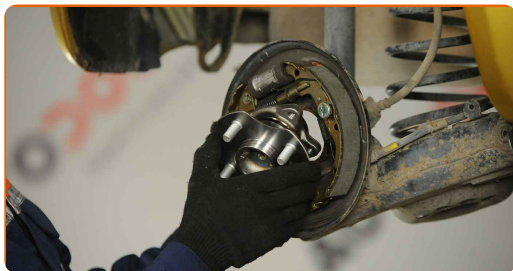


12 Natřete upevňovací šrouby. Použijte těsnící materiál.



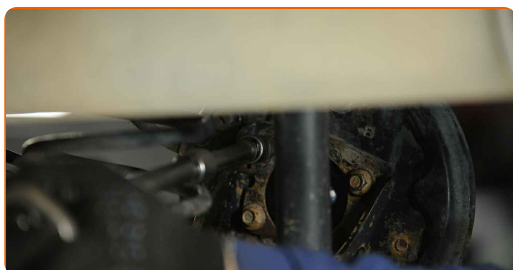
13 Vyčistěte montážní otvor ložiska náboje. Použijte drátěný kartáč. Použijte sprej WD-40.

14 Nainstalujte nový náboj kola s ložiskem.



15 Nainstalujte upevňovací šrouby (4 kusy).

16 Utáhněte upevňovací prvek ložiska náboje kola. Použijte nástavec č.12. Použijte vratidlo. Použijte momentový klíč. Utáhněte ji točivým momentem 52 Nm.



17 Natřete náboj kola v místě kontaktu s brzdovým bubnem. Použijte měděné mazivo.

18 Nainstalujte bubnovou brzdu.

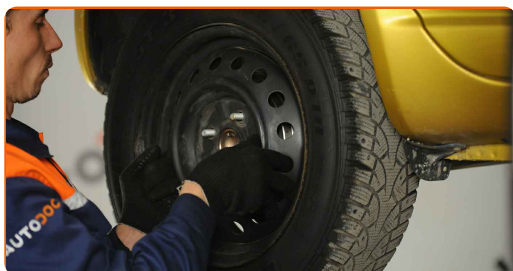


19 Vyčistěte montážní otvor disku kola. Použijte drátěný kartáč.

20 Natřete povrch v místě kontaktu ráfku kola s bubnovou brzdou. Použijte měděné mazivo.



21 Nainstalujte kolo.



Výměna: ložiska kola - Toyota Yaris P1. AUTODOC doporučuje:

- K zabránění zranění držte kolo při šroubování upevňovacích šroubů.

22 Zašroubujte šrouby kol. Použijte rázový nástavec na kolo č. 21.



23 Auto dejte na zem a přišroubujte šrouby v křížovém poradí. Použijte rázový nástavec na kolo č. 21. Použijte momentový klíč. Utáhněte ji točivým momentem 103 Nm.



24

Odstraňte zvedáky a klíny.



VÝBORNĚ! 

ZOBRAZIT VÍCE TUTORIÁLŮ

AUTODOC – NÁHRADNÍ DÍLY NEJVYŠŠÍ KVALITY ZA VÝBORNOU CENU, A TO VŠECHNO ONLINE

AUTODOC MOBILNÍ APLIKACE: ZACHYŤTE SKVĚLÉ AKCE PŘI POHODLNÉM NAKUPOVÁNÍ



+ AUTODOC

GET IT ON
Google Play

Download on the
App Store

Download

OBROVSKÝ VÝBĚR NÁHRADNÍCH DÍLŮ PRO VAŠE AUTO

KUPTE SI NÁHRADNÍ DÍLY PRO TOYOTA

LOŽISKA KOLA: ŠIROKÝ VÝBĚR

VYBERTE SI AUTODÍLY PRO TOYOTA YARIS P1

LOŽISKA KOLA PRO TOYOTA: KOUPIŤ NYNÍ

LOŽISKA KOLA PRO TOYOTA YARIS P1: NEJLEPŠÍ AKCE A NABÍDKY

VYHLÁŠENÍ:

Dokument obsahuje pouze obecná doporučení, která pro vás mohou být užitečná při svépomocné opravě vašeho auta nebo při výměně některých dílů. AUTODOC nenesे žádnou zodpovědnost za poškození, zranění, škodu na majetku, způsobenou opravou nebo výměnou dílů nesprávným použitím nebo nesprávným pochopením uvedených informací.

AUTODOC nenesе odpovědnost za žádné možné chyby nebo nejasnosti uvedeny v tomto návodu. Uvedené informace mají pouze informativní charakter a nelze je zaměnit s radami od odborníků.

AUTODOC nenesе odpovědnost za nesprávné nebo rizikové používání vybavení, nářadí nebo náhradních dílů. AUTODOC doporučuje výměnu nebo opravu provádět opatrně a přísně dodržovat všechna bezpečnostní pravidla. Pamatujte si: používání dílů nízké kvality nezaručí vašemu autu dostatečnou míru bezpečnosti na silnicích.

© Copyright 2023 – Veškerý obsah na této stránce, zejména texty, fotografie a grafika, je chráněn zákonem o autorských právech. Všechna práva, včetně práva na kopírování, svěření třetím stranám, práva na úpravu a překlad, vlastní společnost AUTODOC GmbH.