



Jak vyměnit přední
ložisko kola na **Toyota**
Yaris Mk2 – návod k
výměně

VIDEO TUTORIÁL

** Důležité!**

Tento proces výměny můžete použít pro model:

TOYOTA Urban Cruiser (_P1_) 1.33 (NSP110_), TOYOTA Yaris / Vios Sedan (_P9_) 1.5 (NCP93), TOYOTA Yaris Hatchback (_P13_) 1.3 (NSP130_), TOYOTA Yaris Hatchback (_P13_) 1.0 (KSP130_), TOYOTA Verso S (_P12_) 1.33 (NSP120_), TOYOTA Verso S (_P12_) 1.4 D4-D (NLP121_), TOYOTA Yaris Hatchback (_P9_) 1.3 VVT-i (NCP90_, SCP90_), TOYOTA Yaris Hatchback (_P9_) 1.33 VVT-i (NSP90_), TOYOTA Yaris Hatchback (_P13_) 1.4 D (NLP130_), TOYOTA Yaris Hatchback (_P9_) 1.0 VVT-i (KSP90_), TOYOTA Yaris Hatchback (_P9_) 1.4 D-4D (NLP90_), TOYOTA Yaris Hatchback (_P9_) 1.3 VVT-i (SCP90_), TOYOTA Yaris Hatchback (_P9_) 1.8 VVTi (ZSP90_), TOYOTA Yaris / Vios Sedan (_P9_) 1.3 (NCP92_), TOYOTA Yaris Hatchback (_P9_) 1.5, (+ 7)

Postup se může mírně měnit podle designu auta.

VÝMĚNA: LOŽISKA KOLA - TOYOTA YARIS MK2.
NÁSTROJE, KTERÉ BUDETE POTŘEBOVAT:



- Drátěný kartáč
- Sprej WD-40
- Čistič brzd
- Keramické mazivo
- Měděné mazivo
- Momentový klíč
- Kombinační klíč č.19
- Nástavec č. 10
- Nástavec č. 17
- Nástavec č. 19
- 12-hranový nástrčný klíč č. 30
- Hvězdicový nástavec Torx T30
- Úderová rázová hlavice na matice kol č.21
- Stahovák kulového čepu
- Separátor ložisek
- Račnový klíč
- Plochý sekáč
- Kleště na segrovky
- Vratidlo
- Kladivo
- Sada vložky a ořechu ložiska
- Páčidlo

KOUPIT NÁSTROJE

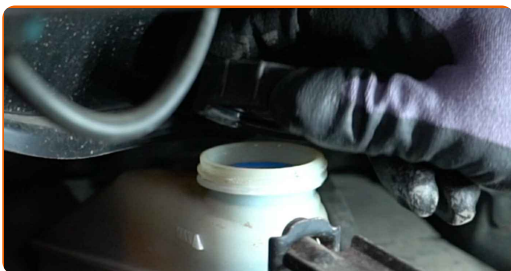
AUTODOC doporučuje:

- Nepoužívejte znovu ložisko vašeho auta Toyota Yaris Mk2.
- Proces výměny ložiska náboje kola je totožný pro obě kola na stejné nápravě.
- Prosím pozor: všechny práce na autě - Toyota Yaris Mk2 – se musí provádět při vypnutém motoru.

VÝMĚNU PROVEĎTE V NÁSLEDUJÍCÍM POŘADÍ:

1

Otevřete kapotu. Odšroubujte uzávěr nádržky brzdové kapaliny.

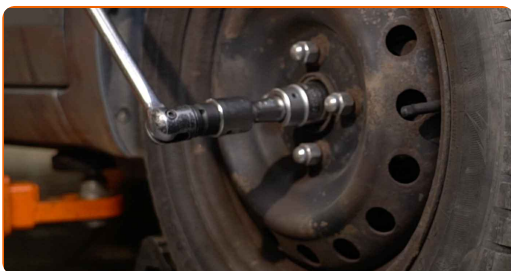


2

Kola auta zajistěte pomocí klínů.

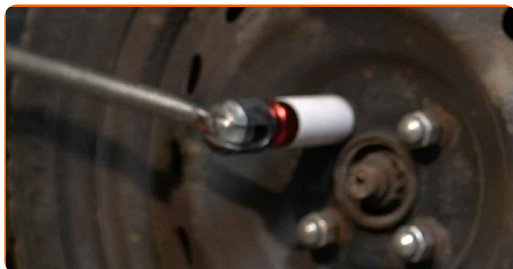
3

Uvolněte upevňovací prvek hnací hřídele. Použijte 12-hranový nástrčný klíč č. 30. Použijte vratidlo.



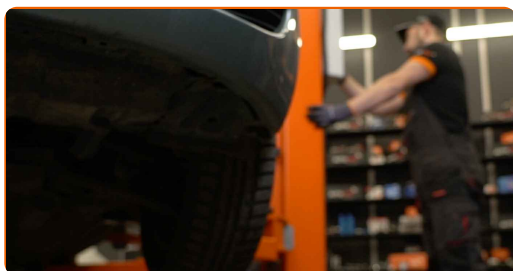
4

Uvolněte upevňovací šrouby kola. Použijte rázový nástavec na kolo č. 21.



5

Zvedněte auto.



Výměna: ložiska kola - Toyota Yaris Mk2. Profesionálové doporučují:

- Pokud používáte zvedák, ujistěte se, že je položen na plochém povrchu bez jakýchkoliv nerovností.
- Nezapomeňte dodatečně zajistit auto pomocí montážních podstavců.

6

Odšroubujte šrouby kol.

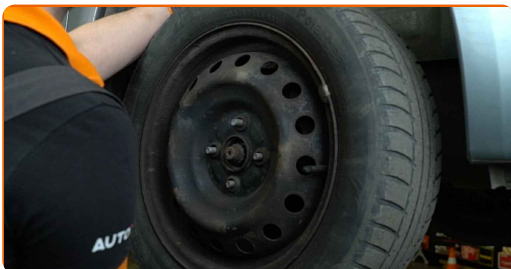


AUTODOC doporučuje:

- **Důležité!** Při odšroubovávání upevňovacích šroubů držte kolo. Toyota Yaris Mk2

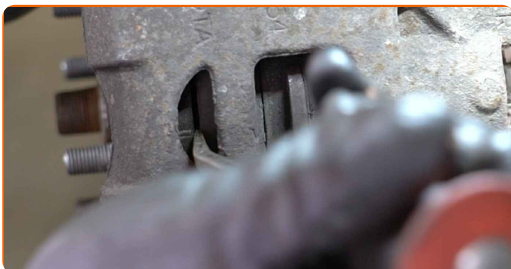
7

Odstraňte kolo.



8

Rozšiřte brzdové destičky. Použijte páčidlo.



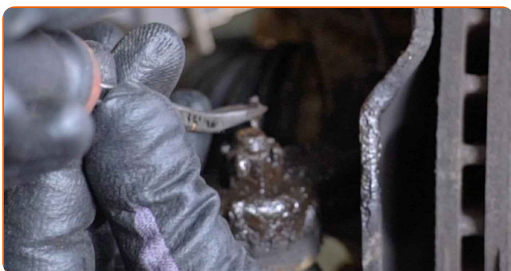
9

Vyčistěte upevnění spojující čep táhla řízení k hlavě ložiska čepu kola. Použijte drátěný kartáč. Použijte sprej WD-40.

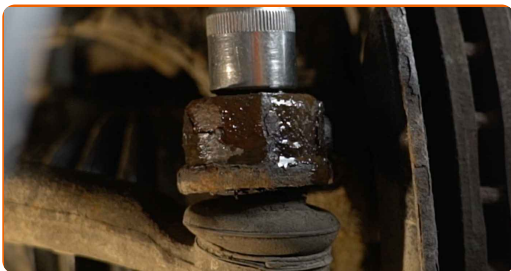


10

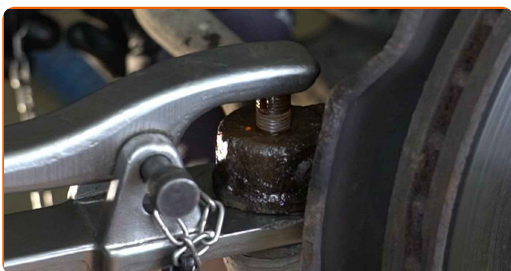
Odstraňte závlačku, která zajišťuje upevnění spojující táhlo řízení k hlavě ložiska čepu kola. Použijte páčidlo.



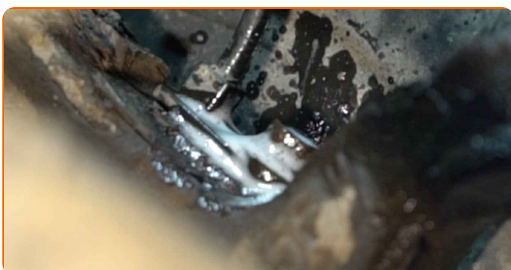
11 Odšroubujte koncovou šroub kloubu řízení. Použijte nástavec č.17. Použijte ráčnový klíč.



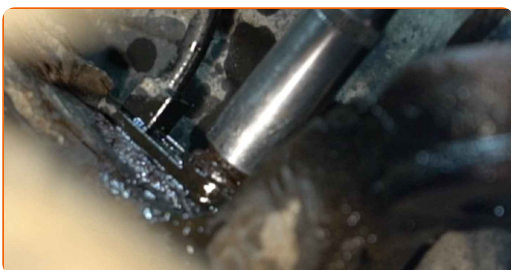
12 Odpojte koncovku táhla od kloubu řízení. Použijte stahovák na kulové čepy.



13 Vyčistěte upevnění ABS snímače. Použijte drátěný kartáč. Použijte sprej WD-40.



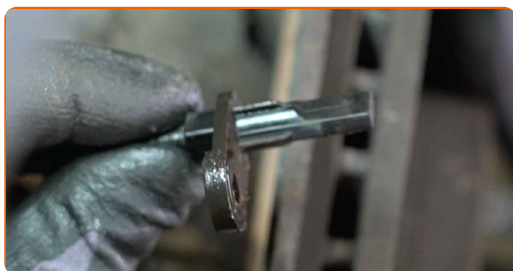
14 Odšroubujte upevnění ABS snímače. Použijte nástavec č.10. Použijte ráčnový klíč.



15 Odstraňte upevňovací šroub.



16 Odpojte snímač ABS. Použijte páčidlo.



17 Odšroubujte upevňovací prvek spojující hnací hřídel a náboj kola. Použijte 12-hranový nástrčný klíč č. 30. Použijte ráčnový klíč.



18 Vyčistěte upevnění spojující kulový čep a hlavu ložiska čepu. Použijte drátěný kartáč. Použijte sprej WD-40.



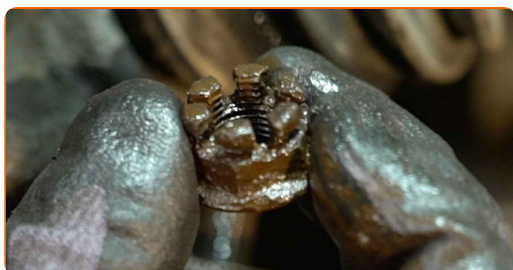
19 Odstraňte závlačku, která zajišťuje upevnění spojující kulový čep k hlavě ložiska čepu kola. Použijte páčidlo.



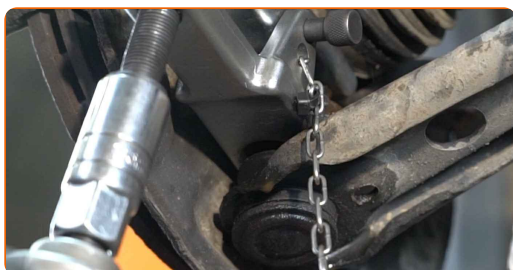
20 Odšroubujte upevnění kulového čepu a táhla řízení. Použijte kombinační klíč č.19.



21 Odstraňte upevňující matici.

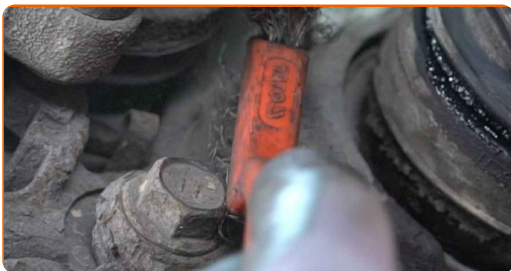


22 Odpojte kulový čep od čepu řízení. Použijte stahovák na kulové čepy.



23

Vyčistěte upevňovací prvky držáku brzdového třmenu. Použijte drátěný kartáč. Použijte sprej WD-40.



24

Odšroubujte upevňovací prvky držáku brzdového třmenu. Použijte nástavec č.17. Použijte ráčnový klíč.

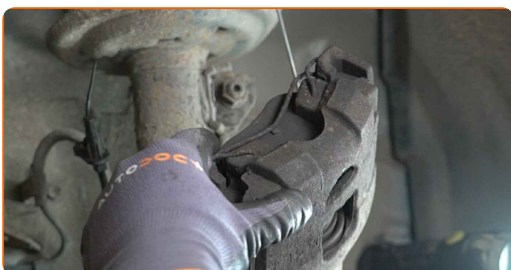


25

Odstraňte upevňovací šrouby.

26

Odstraňte brzdový třmen spolu s jeho držákem.

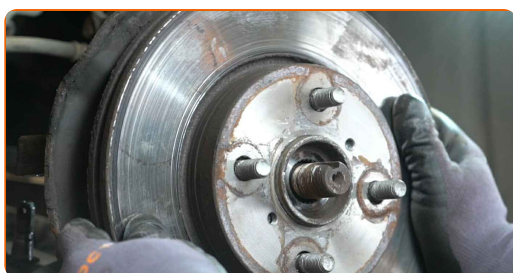


Výměna: ložiska kola - Toyota Yaris Mk2. Tip od odborníků z AUTODOC:

- Přivažte třmen k zavěšení kol nebo ke karoserii drátkem bez odpojení od brzdové hadičky, aby se předešlo ztrátě tlaku v brzdovém systému.
- Ujistěte se, že brzdový třmen nevisí na brzdové hadičce.
- Po odstranění brzdového třmenu nestláchejte brzdový pedál. Vypadl by totiž píst z brzdového válce, vylila by se brzdová kapalina a systém by ztratil tlak.
- Zkontrolujte držák brzdového třmenu, vodící závlačky brzdového třmenu a pouzdra. Vyčistěte je. Pokud je to nutné, vyměňte je.

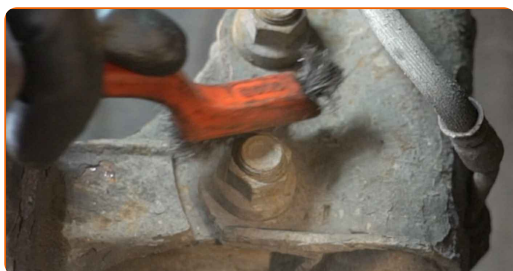
27

Odstraňte brzdový kotouč.

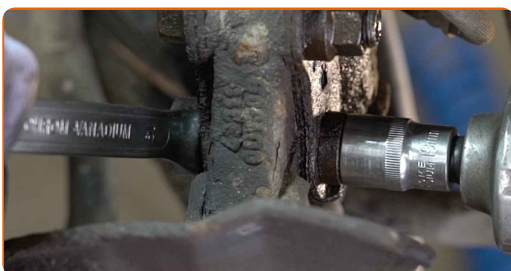


28

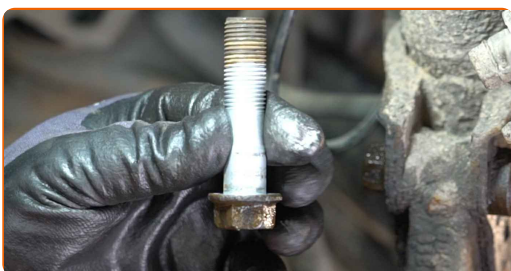
Vyčistěte upevňovací prvky spojující vzpěru tlumiče a hlavu ložiska čepu kola. Použijte drátěný kartáč. Použijte sprej WD-40.



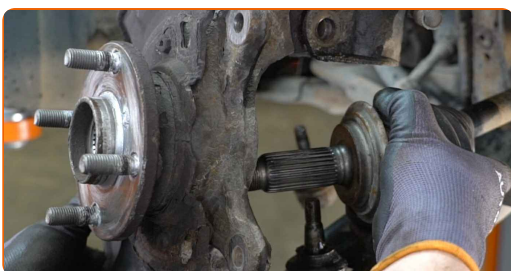
- 29** Odšroubujte upevňovací prvky spojující tlumič k hlavě ložiska čepu kola. Použijte kombinační klíč č.19. Použijte nástavec č.19. Použijte ráčnový klíč.



- 30** Odstraňte upevňovací šrouby.



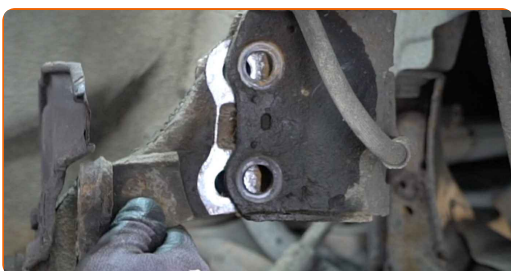
- 31** Odpojte hnací hřídel od hlavy ložiska čepu.



AUTODOC doporučuje:

- Ujistěte se, že hnací hřídel není bez zátěže (když je auto zvednuté).

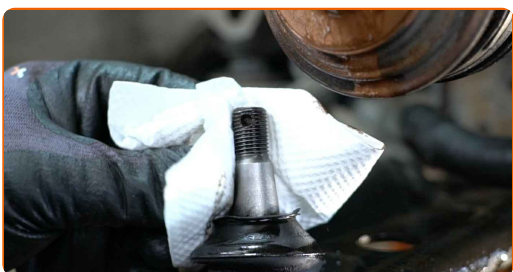
- 32** Odpojte kloub řízení od vzpěry tlumiče.



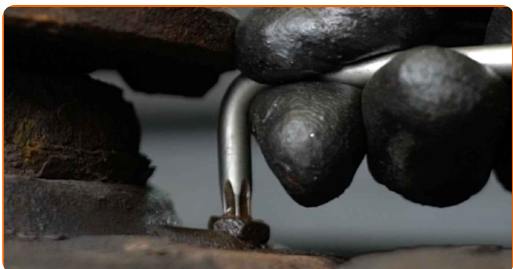
33 Odstraňte hlavu ložiska čepu kola spolu s nábojem kola.



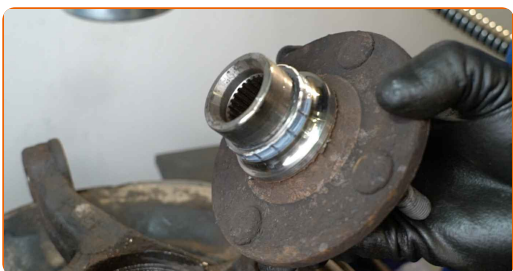
34 Vyčistěte montážní pozice vzpěry tlumiče. Vyčistěte drážky homokinetického kloubu hnacího hřídele. Vyčistěte upevnění spojovací kulový čep a hlavu ložiska čepu. Vyčistěte upevnění spojovací čep táhla řízení k hlavě ložiska čepu kola. Použijte drátěný kartáč. Použijte sprej WD-40.



35 Odšroubujte upevňovací prvky krytu brzdového kotouče. Použijte hvězdicový Torx T30.



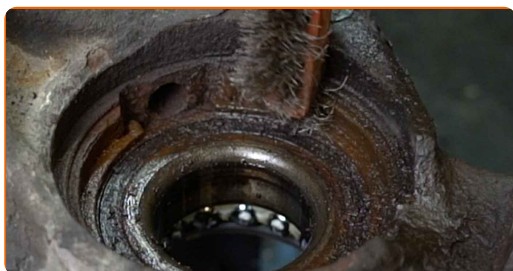
36 Odstraňte náboj z hlavy ložiska čepu kola. Použijte sadu vložky a ořechu ložiska.



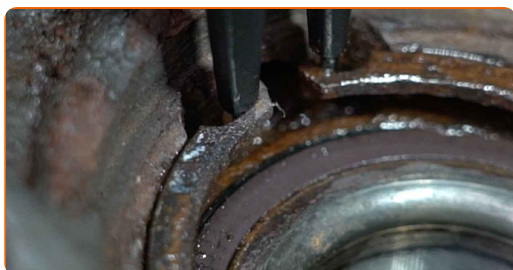
37 Odstraňte kryt brzdového kotouče.



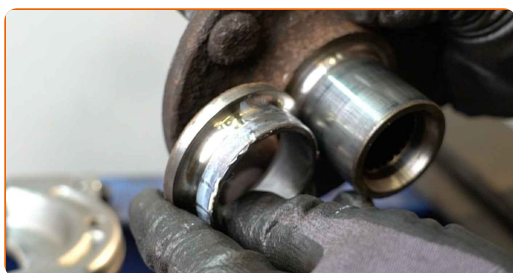
38 Vyčistěte zádržný kroužek ložiska náboje kola. Použijte drátěný kartáč. Použijte sprej WD-40.



39 Odstraňte zádržný kroužek ložiska náboje kola. Použijte kleště na segrovky.



40 Rozeberte vnitřní kroužek ložiska, který zůstal na náboji. Použijte sadu vložky a ořechu ložiska. Použijte separátor ložisek.



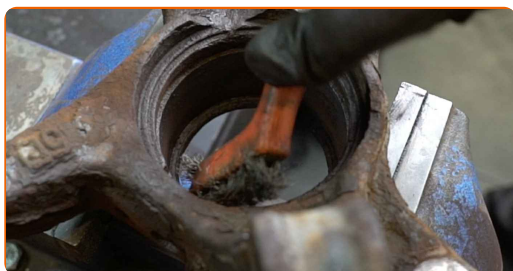
41

Vytlačte ložisko náboje kola. Použijte sadu vložky a ořechu ložiska.



42

Vyčistěte montážní otvor ložiska náboje. Použijte drátěný kartáč. Použijte sprej WD-40.



43

Vtlačte nové ložisko do kloubu řízení. Použijte sadu vložky a ořechu ložiska.



Výměna: ložiska kola - Toyota Yaris Mk2. AUTODOC doporučuje:

- Zkontrolujte a ujistěte se, že ložisko náboje kola je v správné poloze. Zabraňte jeho nevyrovnání.
- Přestaňte tlačit na povrch ložiska ihned poté, co zapadlo do své montážní pozice.

44

Nainstalujte zádržný kroužek ložiska náboje kola. Použijte kleště na segrovky.

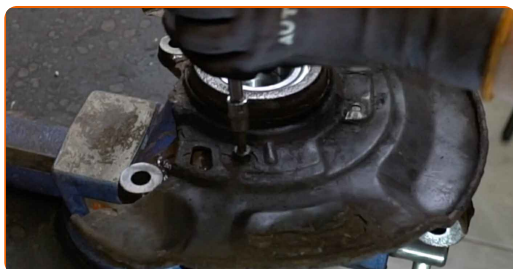


45

Nainstalujte kryt brzdového kotouče.

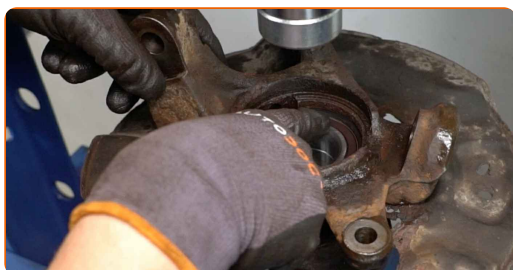
46

Zašroubujte upevňovací prvky krytu brzdového kotouče. Použijte hvězdicový Torx T30.



47

Nainstalujte náboj kola na kloub řízení. Použijte sadu vložky a ořechu ložiska.



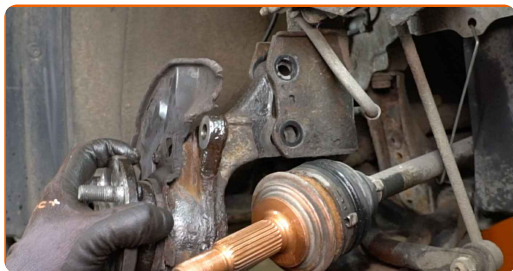
Výměna: ložiska kola - Toyota Yaris Mk2. Doporučují odborníci z AUTODOC:

- Ujistěte se, že poloha náboje kola je správná. Zabraňte vychýlení z pozice.

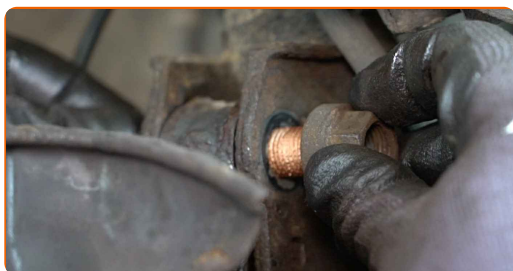
48

Nainstalujte hlavu ložiska čepu kola sestavenou s nábojem kola.

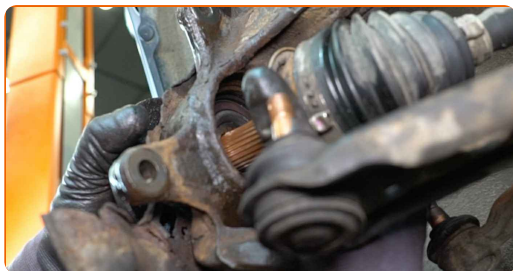
49 Upevněte vzpěry tlumiče k táhlu řízení.



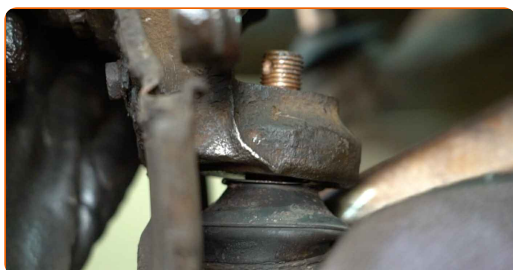
50 Nainstalujte upevňovací šrouby.



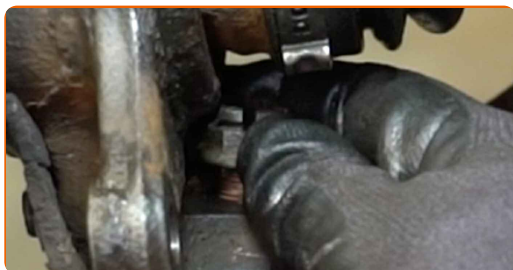
51 Nainstalujte hlavu ložiska čepu kola na nápravě homokinetického kloubu.



52 Spojte kulový čep a kloub táhla řízení.



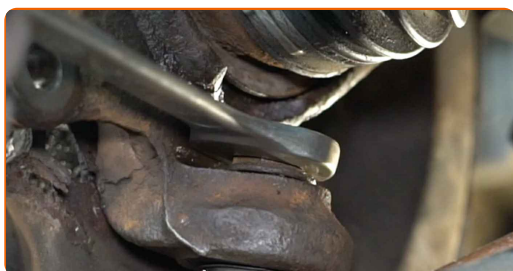
53 Nainstalujte upevňovací matici.



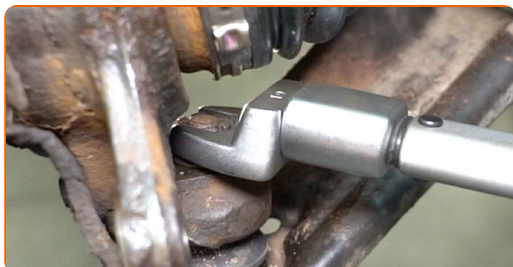
- 54** Zašroubujte upevňovací prvek, který spojuje tlumič k hlavě ložiska čepu. Použijte kombinační klíč č.19. Použijte nástavec č.19. Použijte ráčnový klíč.



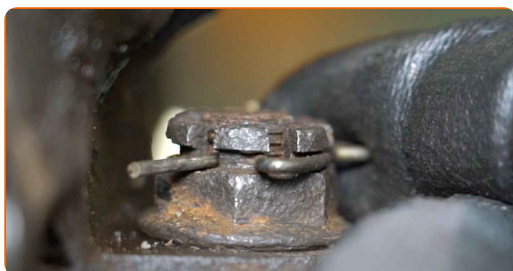
- 55** Zašroubujte upevňovací prvek spojující kulový čep k hlavě ložiska čepu nápravy. Použijte kombinační klíč č.19.



- 56** Utáhněte upevnění spojující kulový čep k hlavě ložiska čepu kola. Použijte kombinační klíč č.19. Použijte momentový klíč. Utáhněte ji točivým momentem 65 Nm.



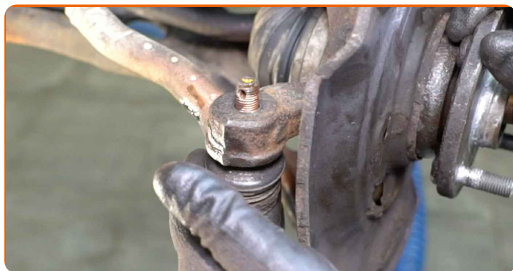
- 57** Nainstalujte závlačku, která zajišťuje upevnění spojující kulový čep k hlavě ložiska čepu kola.



- 58** Natřete upevnění kulového čepu. Použijte měděné mazivo.

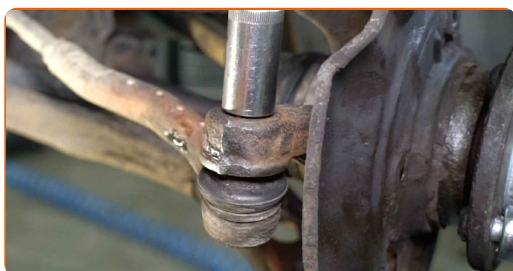
59

Připojte koncovku kloubu řízení ke kloubu řízení.



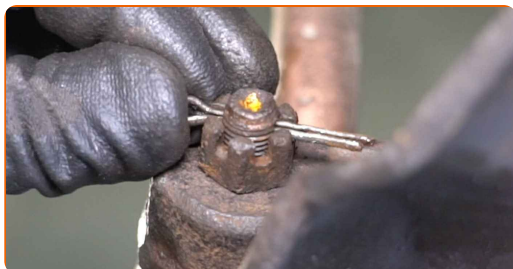
60

Utáhněte upevňovací matici spojující čep táhla řízení k hlavě ložiska čepu kola. Použijte nástavec č.17. Použijte momentový klíč. Utáhněte ji točivým momentem 49 Nm.



61

Nainstalujte závlačku, která zajišťuje upevnění spojující čep táhla řízení k hlavě ložiska čepu kola. Použijte páčidlo.

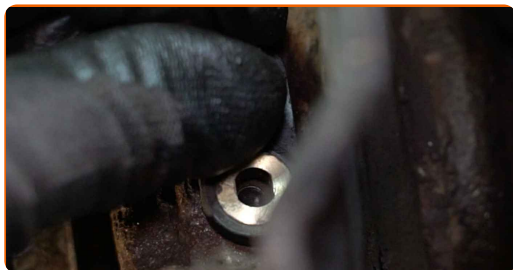


62

Natřete upevnění spojující čep táhla řízení k hlavě ložiska čepu. Použijte měděné mazivo.

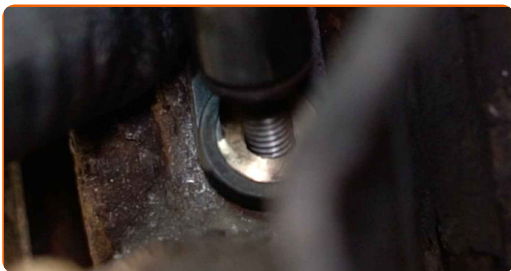
63

Zapojte ABS snímač.



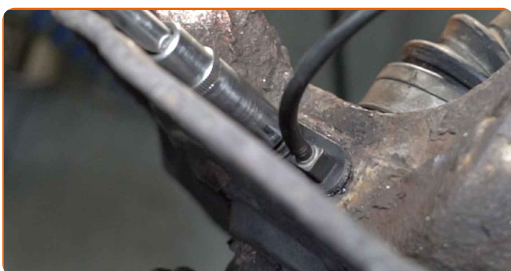
64

Nainstalujte upevňovací šroub.



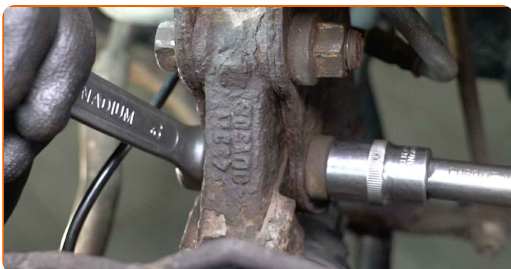
65

Utáhněte upevňovací prvek, který spojuje ABS senzor k hlavě ložiska čepu řízení. Použijte nástavec č.10. Použijte momentový klíč. Utáhněte ji točivým momentem 8 Nm.



66

Utáhněte spodní upevňovací prvky spojující vzpěru tlumiče k hlavě ložiska čepu. Použijte kombinační klíč č.19. Použijte nástavec č.19. Použijte momentový klíč. Utáhněte ji točivým momentem 164 Nm.

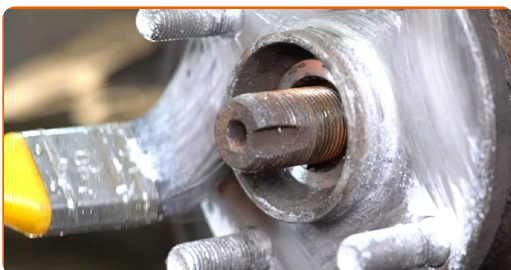


67

Vyčistěte náboj. Použijte drátěný kartáč.

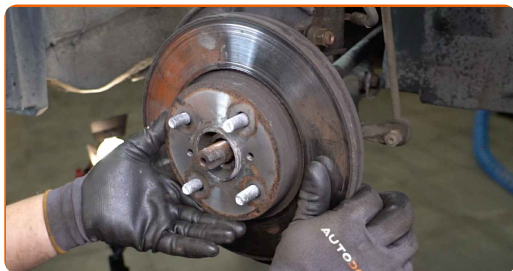
68

Nařete kontaktní povrch. Použijte keramické mazivo.



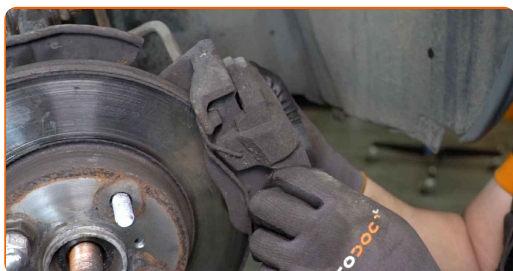
69

Nainstalujte brzdový kotouč.



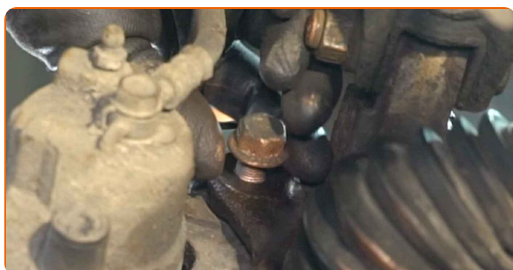
70

Nainstalujte brzdový třmen spolu s jeho držákem.



71

Nainstalujte upevňovací šrouby.



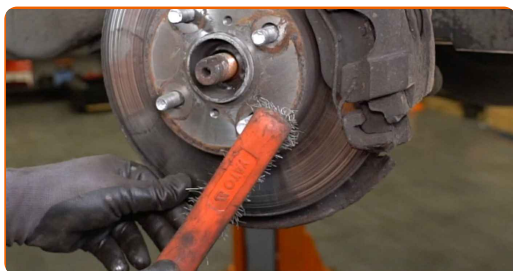
72

Utáhněte upevňovací prvky držáku brzdového třmenu. Použijte nástavec č.17. Použijte momentový klíč. Utáhněte ji točivým momentem 107 Nm.



73

Vyčistěte montážní otvor disku kola. Použijte drátěný kartáč.



74

Natřete povrch, kde je brzdový kotouč v kontaktu s ráfem kola. Použijte keramické mazivo.



75

Vyčistěte povrch brzdového kotouče. Použijte čistič brzd.

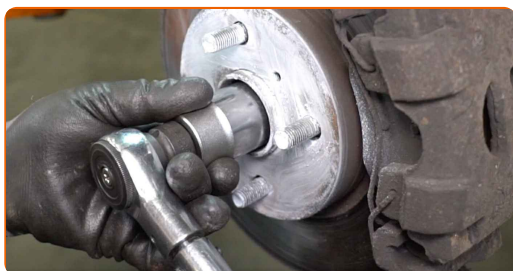


AUTODOC doporučuje:

- Výměna: ložiska kola - Toyota Yaris Mk2. Po aplikování spreje několik minut počkejte.

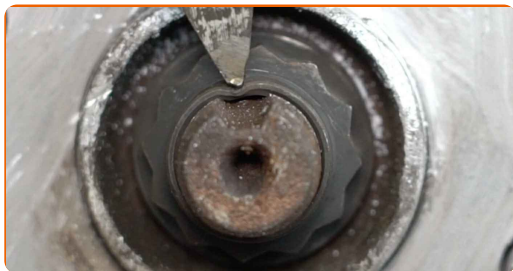
76

Utáhněte matici hnacího hřídele. Použijte 12-hranový nástrčný klíč č. 30. Použijte momentový klíč. Utáhněte ji točivým momentem 216 Nm.



77

Nainstalujte upevňovací prvek hnací hřídele. Použijte plochý sekáč na kov. Použijte kladivo.



78

Nainstalujte kolo.



Výměna: ložiska kola - Toyota Yaris Mk2. Tip od odborníků z AUTODOC:

- K zabránění zranění držte kolo při šroubování upevňovacích šroubů.

79

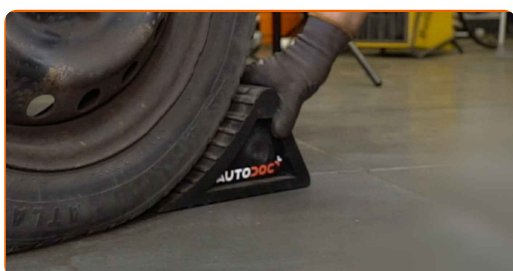
Zašroubujte šrouby kol. Použijte rázový nástavec na kolo č. 21.



- 80** Auto dejte na zem a přišroubujte šrouby v křížovém poradí. Použijte rázový nástavec na kolo č. 21. Použijte momentový klíč. Utáhněte ji točivým momentem 103 Nm.



- 81** Odstraňte zvedáky a klíny.



AUTODOC doporučuje:

- Bez nastartování motoru stlačte brzdový pedál několikrát, dokud nebudete cítit značný odpor.
- Zkontrolujte stav a hladinu brzdové kapaliny v expanzní nádrži a je-li to nutné, doplňte ji.

82

Utáhněte uzávěr nádržky brzdové kapaliny. Zavřete kapotu.



VÝBORNĚ! 

ZOBRAZIT VÍCE TUTORIÁLŮ

AUTODOC – NÁHRADNÍ DÍLY NEJVYŠŠÍ KVALITY ZA VÝBORNOU CENU, A TO VŠECHNO ONLINE

AUTODOC MOBILNÍ APLIKACE: ZACHYŤTE SKVĚLÉ AKCE PŘI POHODLNÉM NAKUPOVÁNÍ



+ AUTODOC

GET IT ON
Google Play

Download on the
App Store

Download

OBROVSKÝ VÝBĚR NÁHRADNÍCH DÍLŮ PRO VAŠE AUTO

KUPTE SI NÁHRADNÍ DÍLY PRO TOYOTA

LOŽISKA KOLA: ŠIROKÝ VÝBĚR

VYBERTE SI AUTODÍLY PRO TOYOTA YARIS MK2

LOŽISKA KOLA PRO TOYOTA: KOUPIŤ NYNÍ

LOŽISKA KOLA PRO TOYOTA YARIS MK2: NEJLEPŠÍ AKCE A NABÍDKY

VYHLÁŠENÍ:

Dokument obsahuje pouze obecná doporučení, která pro vás mohou být užitečná při svépomocné opravě vašeho auta nebo při výměně některých dílů. AUTODOC nenesé žádnou zodpovědnost za poškození, zranění, škodu na majetku, způsobenou opravou nebo výměnou dílů nesprávným použitím nebo nesprávným pochopením uvedených informací.

AUTODOC nenesé odpovědnost za žádné možné chyby nebo nejasnosti uvedeny v tomto návodu. Uvedené informace mají pouze informativní charakter a nelze je zaměnit s radami od odborníků.

AUTODOC nenesé odpovědnost za nesprávné nebo rizikové používání vybavení, nářadí nebo náhradních dílů. AUTODOC doporučuje výměnu nebo opravu provádět opatrně a přísně dodržovat všechna bezpečnostní pravidla. Pamatujte si: používání dílů nízké kvality nezaručí vašemu autu dostatečnou míru bezpečnosti na silnicích.

© Copyright 2023 – Veškerý obsah na této stránce, zejména texty, fotografie a grafika, je chráněn zákonem o autorských právech. Všechna práva, včetně práva na kopírování, svěření třetím stranám, práva na úpravu a překlad, vlastní společnost AUTODOC SE.